

**ВАЖНО! ЗАПАЗЕТЕ ТАЗИ ИНСТРУКЦИЯ ЗА БЪДЕЩИ СПРАВКИ!**

**ИНСТРУКЦИЯ ЗА УПОТРЕБА НА  
МУЗИКАЛНА ИГРАЧКА НА КОЛЕЛА 3 В 1  
„МЕЧЕ”**

**BEAR**  
baby walky



Този продукт е произведен в съответствие с изискванията на Директивата на Европейския парламент и Съвета 2009/48/ЕО „Безопасност на детските играчки”, на Наредбата за съществените изисквания и оценяване на съответствието на играчките, на Наредбата за маркировка на съответствието и на приложимите за този продукт европейски стандарти.

**ЗА ОСИГУРЯВАНЕ БЕЗОПАСНОТО ИЗПОЛЗВАНЕ НА ТОЗИ ПРОДУКТ, СПАЗВАЙТЕ ПРЕДУПРЕЖДЕНИЯТА, УКАЗАНИЯТА И ПРЕПОРЪКИТЕ ОТ ТАЗИ ИНСТРУКЦИЯ:**

**ВАЖНО! ОСНОВНИ ПРЕДУПРЕЖДЕНИЯ!**

- **ВНИМАНИЕ!** ДА СЕ УПОТРЕБЯВА С ПРИДРУЖИТЕЛ И САМО ПОД ПРЯК НАДЗОР ОТ ВЪЗРАСТЕН, ПОРАДИ ОПАСНОСТ ОТ ПАДАНЕ!
- **ВНИМАНИЕ!** ДА СЕ ИЗПОЛЗВА ОТ ДЕЦА НА ВЪЗРАСТ НАД 6 МЕСЕЦА!
- **ВНИМАНИЕ!** ДЕЦА, КОИТО ВСЕ ОЩЕ НЕ МОГАТ ДА ХОДЯТ САМОСТОЯТЕЛНО, НЕ ТРЯБВА ДА ИЗПОЛЗВАТ ИГРАЧКАТА ЗА БУТАНЕ!
- **ВНИМАНИЕ!** ПЕРИОДИЧНО ДА СЕ ИЗВЪРШВА ПРОВЕРКА ЗА ИЗПРАВНОСТТА НА ВСИЧКИ ЧАСТИ! НЕ ТРЯБВА ДА ИМА ПОВРЕДЕНИ ИЛИ ИЗНОСЕНИ ЧАСТИ, ВСИЧКИ СЪЕДИНЕНИЯ ТРЯБВА ДА СА ИЗПРАВНИ, НЕ ТРЯБВА ДА ИМА ПУКНАТИНИ ПО КОНСТРУКЦИЯТА. НЕ ИЗПОЛЗВАЙТЕ ИГРАЧКАТА, АКО УСТАНОВИТЕ, ЧЕ ИМА ЛИПСВАЩИ ИЛИ ПОВРЕДЕНИ ЧАСТИ.
- **ВНИМАНИЕ!** ИЗПОЛЗВАЙТЕ ИГРАЧКАТА В ДОМАШНА ОБСТАНОВКА, САМО НА РАВНИ, ХОРИЗОНТАЛНИ И ОБЕЗОПАСЕНИ ПОВЪРХНОСТИ, ДАЛЕЧ ОТ СЪЛБИ ИЛИ ПРЕПЯТСТВИЯ, ИЗТОЧНИЦИ НА ТОПЛИНА И ВОДНИ БАСЕЙНИ!
- **ВНИМАНИЕ!** ИЗПОЛЗВАЙТЕ ИГРАЧКАТА САМО ПО ПРЕДНАЗНАЧЕНИЕ.
- **ВНИМАНИЕ!** ДА СЕ ПАЗИ ОТ ОГЪН!
- Разопаковането и сглобяването на ИГРАЧКАТА да се извършва **САМО** от възрастен!
- **НЕ** поставяйте на ИГРАЧКАТА допълнително връзки и аксесоари, за да избегнете риска от задушаване!
- При съхранение и транспортиране **НЕ** поставяйте вещи и тежки предмети върху ИГРАЧКАТА, за да не повредите конструкцията ѝ.
- Да **НЕ** се използва друго превозно средство за придвижване на ИГРАЧКАТА чрез издърпване!
- **НЕ** правете промени или модификации по конструкцията на ИГРАЧКАТА! При необходимост се свържете с търговеца или оторизиран сервиз за консултация и ремонт.
- **НЕ** използвайте резервни части и други компоненти, които не са доставени от производителя! Производителят не поема отговорност за безопасността в случай, че са използвани резервни части, различни от оригиналните за одобрения тип или препоръчани от него.
- Дръжте найлоновите опаковки далече от деца, за да избегнете риска от задушаване!

**ВАЖНО! ПРЕДУПРЕЖДЕНИЯ И УКАЗАНИЯ ЗА РАБОТА С БАТЕРИИ**

- Винаги обезопасявайте гнездото за батерии с капачето след поставяне на батерии.
- Не допускайте достъп на деца до батериите, както и да си играят с тях!
- Поставяйте батерии само от посочения тип и напрежение.
- Не използвайте батерии от различен тип.
- Не смесвайте нови с вече използвани батерии.
- Спазвайте означения поляритет в гнездото за батерии.
- Отстранявайте повредените и изтощени батерии.
- Отстранявайте батериите, когато продуктът няма да се използва.
- Не изхвърляйте батериите в открит огън. Батериите не трябва да се разглобяват.

**ВНИМАНИЕ!** Отпадъкът, който се образува от изтощени и неизползваеми батерии, трябва да се събира отделно. Забранява се изхвърлянето им в контейнери за смесени битови отпадъци. Изхвърляйте батериите само в предназначени за целта места.



## ХАРАКТЕРИСТИКА НА ПРОДУКТА

ДЕТСКАТА МУЗИКАЛНА ИГРАЧКА НА КОЛЕЛА 3 в 1 „МЕЧЕ“ стимулира и подпомага развитието на сетивата, координацията на движенията и физическите умения, разпознаването на цветове, форми, звуци и мелодии. Детето може да играе с поставените играчки седнало на пода. Докато слуша забавна музика, може да се научи да разпознава различни форми и цветове.

- ИГРАЧКАТА е предназначена за деца на препоръчителна възраст над 6 месеца.
- Използвайте музикалната играчка „ПИАНО/ОХЛЮВЧЕ“ за деца на възраст над 6 месеца (6+).
- Използвайте масичка за игра за деца на възраст над 6 месеца (6+).
- Използвайте играчка за бутане на колела за деца на възраст над 12 месеца (12+).
- Деца, които все още не могат да ходят самостоятелно, не трябва да използват играчката за бутане.
- Възпроизвежда мелодии, звуци и светлини.
- Регулиране на дръжката по височина.
- Необходими батерии: 2 броя, тип AA/1,5V (не са включени) за музикалната играчка „ПИАНО/ОХЛЮВЧЕ“.



**Музикална  
играчка**



**Масичка за игра**



**Играчка за бутане**

## УКАЗАНИЯ ЗА СГЛОБЯВАНЕ И БЕЗОПАСНА УПОТРЕБА

**ВНИМАНИЕ!** СЛЕДВАЙТЕ ТОЧНО УКАЗАНИЯТА И ПОСЛЕДОВАТЕЛНОСТТА НА СГЛОБЯВАНЕ И ИЗПОЛЗВАНЕ НА ПРОДУКТА ОТ ПРИЛОЖЕНИЕТЕ В ИНСТРУКЦИЈАТА ТЕКСТ И ИЛЮСТРАЦИИ.

**ВНИМАНИЕ!** ПРОВЕРЕТЕ СИГУРНОСТТА НА ФИКСИРАНЕТО СЛЕД ИЗПЪЛНЕНИЕ НА ВСЯКА ОПЕРАЦИЯ.

## 1. МОНТИРАНЕ НА ДРЪЖКАТА

Вмъкнете дръжката от горната страна на панела, както е показано на фигурата. Дръжката може да монтирате в две нива по височина (I и II).

## 2. МОНТИРАНЕ НА ПРЕДНИТЕ КОЛЕЛА

## 3. МОНТИРАНЕ НА КОША ЗА БАСКЕТБОЛ

Кошчето за игра може да монтирате отстрани на панела или отпред в отвора на играчката мече.

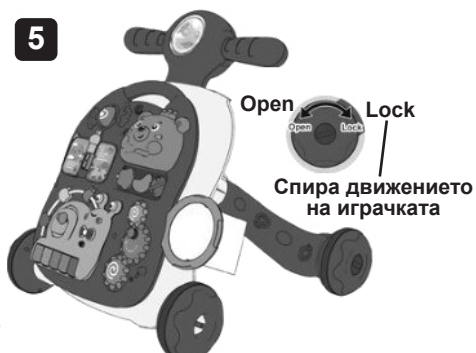
## 4. МОНТИРАНЕ НА ОПОРНИТЕ КРАКА

Опорните крака са ляв и десен. Монтирайте всеки опорен крак на съответния отвор от панела, както е показано на фигурата.

## 5. ДВИЖЕНИЕ/ЗАСТОПОРЯВАНЕ НА ИГРАЧКАТА. СГЛОБЕН ПРОДУКТ.

Завъртете бутона надясно (Lock), за да заключите задните колела. Играчката спира движение.

Завъртете бутона наляво (Open), за да освободите задните колела. Играчката ще се движение отново.

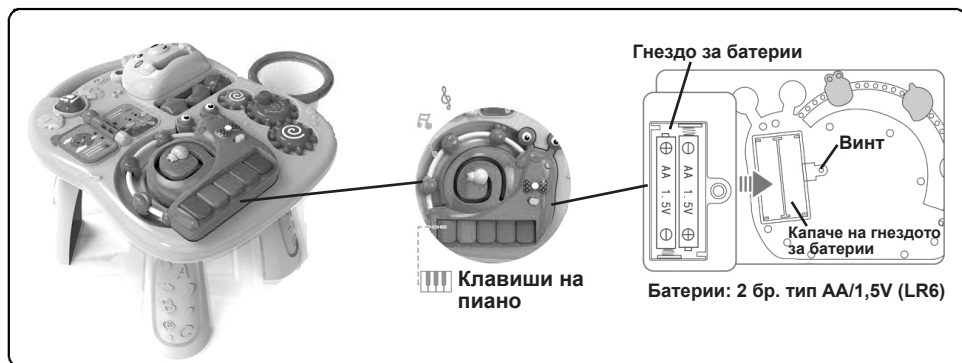


## БАТЕРИИ НА МУЗИКАЛНИЯ ПАНЕЛ

Отстранете музикална играчка „ПИАНО/ОХЛЮВЧЕ“ от панела. Гнездото за батерии се намира на гърба на музикална играчка „ПИАНО/ОХЛЮВЧЕ“.

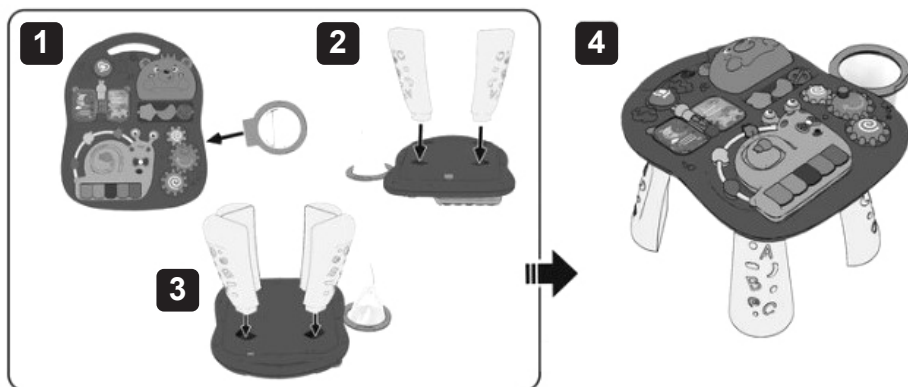
За да използвате функциите на музикалната играчка, отвийте винта на капачето на гнездото за батерии. Отстранете капачето и поставете 2 броя батерии тип AA /1,5V. Поставете капачето на гнездото с батерии и завийте винта.

**ВАЖНО!** Спазвайте означения поляритет в гнездото за батерии!

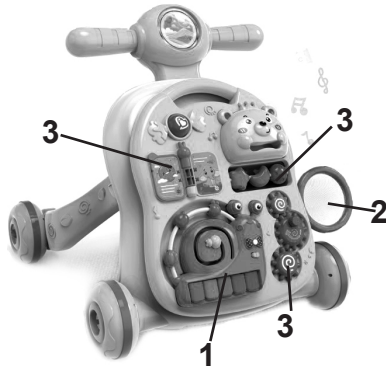
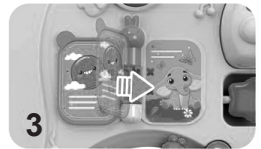
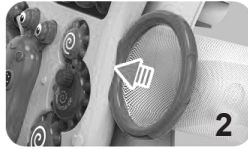
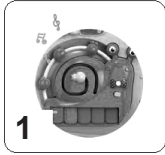


## СГЛОБЯВАНЕ НА МАСИЧКАТА ЗА ИГРА

1. МОНТИРАНЕ НА КОШ ЗА БАСКЕТБОЛ
2. МОНТИРАНЕ НА ПРЕДНИТЕ КРАКА НА МАСИЧКАТА
3. МОНТИРАНЕ НА ЗАДНИТЕ КРАКА НА МАСИЧКАТА
4. СГЛОБЕНА МАСИЧКА



## ФУНКЦИИ



1. Сваляща се музикална играчка „ПИАНО/ОХЛЮВЧЕ“ с мелодии и светлини, която може да се използва като самостоятелна играчка.
2. Кош за баскетбол, които може да се монтира отстрани на панела или отпред в отвора на мечето.
3. Играчки с различни форми, въртящи се зъбни колелца, книжка с животни.
4. Регулиране на дръжката по височина.
5. Бутон за заключване на задните колела.

## УКАЗАНИЯ ЗА ПРОФИЛАКТИКА И ПОДДРЪЖКА

- Периодично проверявайте изправността на отделните части.
- Не обливайте ИГРАЧКАТА с течности. Почиствайте с мека кърпа, навлажнена с вода или с неутрален течен препарат.
- Не почиствайте с агресивни препарати, съдържащи абразивни частици, амоняк, белина или спирт.
- Редовно смазвайте въртящите се части.
- Не използвайте по песъчливи терени.
- Не съхранявайте ИГРАЧКАТА в помещения с много топъл въздух или в близост до източници на топлина, за да не се деформира.
- Съхранявайте ИГРАЧКАТА на чисто и сухо място. Не излагайте на прякото въздействие на околната среда - слънце, дъжд, влага, или резки температурни промени!
- Винаги подсушавайте ИГРАЧКАТА, оставайте я да изсъхне преди да я приберете за съхранение или да я използвате отново. Възможно е да се появи мухъл, ако съхранявате продукта влажен.
- Музикалният панел се състои от фини електронни компоненти. Избягвайте удар!
- При проблеми, свързани с нормалната експлоатация, се обръщайте за консултация или ремонт към оторизираните сервиси.

**Използвани материали:** пластмаса, метал.

**MIKBEA023xxx/ CH033439 964 /CH033440 965**

**Производител:** Произведено в Китай  
**Вносител:** „ЧИПОЛИНО“ ЕООД, РБългария, Пловдив,  
Ул. „Голямokonарско шосе“ № 1, тел.: +359 32 600 889  
CHIPOLINO LTD., 1 Goliamokonarsko Shosse Str,  
Plovdiv, BULGAIIRA, tel.: +359 32 600 889

[www.chipolino.com](http://www.chipolino.com)