

**ВАЖНО! ЗАПАЗЕТЕ ТАЗИ ИНСТРУКЦИЯ
ПРЕЗ ЦЯЛОТО ВРЕМЕ НА ПОЛЗВАНЕ!**

**ИНСТРУКЦИЯ ЗА УПОТРЕБА НА
СТОЛЧЕ ЗА ОБЕЗОПАСЯВАНЕ НА ДЕЦА ПО
ВРЕМЕ НА ПЪТУВАНЕ В АВТОМОБИЛ
МОДЕЛ „VOLARE”**

VOLARE
carseat



Този продукт с марка **chipolino** е произведен в съответствие с изискванията на Правило № 129 на Икономическата комисия за Европа на Организацията на обединените нации (ИКЕ на ООН) - Единни разпоредби относно одобрението на усъвършенстваните системи за обезопасяване на деца в моторните превозни средства (ECRS), на Директива на Европейския парламент и Съвета 2001/95/ЕО „Обща безопасност на продуктите”, както и на Закона за защита на потребителите от националното законодателство.

Столче за обезопасяване на деца по време на пътуване в автомобил модел „VOLARE“ е подходящо за деца с височина 40-150cm:



I-Size универсална ISOFIX: 40-105 cm / ≤18 kg.

I-Size повдигаща седалка: 100-150 cm

Височината на детето	Положение на столчето	Начин на монтиране на столчето	Одобрена категория
40-105 cm	Гладещо „НАЗАД“	ISOFIX + Горно лентово устройство + коланите на столчето	i-Size Универсална ISOFIX
76-105 cm	Гледещо „НАПРЕД“	ISOFIX + Горно лентово устройство + коланите на столчето	i-Size Универсална ISOFIX
100-150 cm	Гледещо „НАПРЕД“	3-точков колан на автомобила	i-Size повдигаща седалка
		3-точков колан на автомобила + ISOFIX закрепване	

Б Е Л Е Ж К А за i-Size система за обезопасяване на деца, височина на детето: 40-105 cm

Това е подобрена система за обезопасяване на деца i-Size. Тя е одобрена съгласно Правило № 129 за употреба в „i-size съвместими“ места за сядене в превозното средство, както е посочено от производителите на превозни средства в ръководството за потребителя на превозното средство. В случай на съмнение се консултирайте с производителя или търговеца на системата за обезопасяване на деца.

Б Е Л Е Ж К А за i-Size повдигаща седалка, височина на детето: 100-150 cm

Това е i-Size подобрена система за обезопасяване на деца тип „повдигаща седалка“. Тя е одобрена съгласно Правило № 129 за употреба предимно в „i-Size“ места за сядене в превозното средство, както е посочено от производителите на превозни средства в ръководството за потребителя на превозното средство.

В случай на съмнение се консултирайте с производителя или търговеца на системата за обезопасяване на деца.



**НИТО ЕДНА СИСТЕМА НЕ МОЖЕ ДА ГАРАНТИРА АБСОЛЮТНА ЗАЩИТА ОТ НАРАНЯВАНЕ ПРИ УДАР ИЛИ КАТАСТРОФА!
ШОФИРАЙТЕ С ПОВИШЕНО ВНИМАНИЕ, ОСОБЕНО КОГАТО ИМА ДЕТЕ В АВТОМОБИЛА!**

ЗА ОСИГУРЯВАНЕ БЕЗОПАСНОТО ИЗПОЛЗВАНЕ НА ТОЗИ ПРОДУКТ, СПАЗВАЙТЕ ПРЕДУПРЕЖДЕНИЯТА, УКАЗАНИЯТА И ПРЕПОРЪКИТЕ ОТ ТАЗИ ИНСТРУКЦИЯ!

НЕПРАВИЛНОТО ИЗПОЛЗВАНЕ НА СТОЛЧЕТО ЩЕ ДОПРИНЕСЕ ЗА НАМАЛЯВАНЕ НА НЕГОВИТЕ ЗАЩИТНИ И БЕЗОПАСИТЕЛНИ ФУНКЦИИ!

НЕИЗПЪЛНЕНИЕТО НА УКАЗАНИЯТА ОТ ТАЗИ ИНСТРУКЦИЯ УВЕЛИЧАВА РИСКА ОТ СЕРИОЗНИ НАРАНЯВАНИЯ ИЛИ СМЪРТ!

ВНИМАНИЕ!

1. НИКОГА НЕ МОНТИРАЙТЕ СТОЛЧЕТО В ПОСОКА НА НОРМАЛНОТО ДВИЖЕНИЕ НА АВТОМОБИЛА И С ПОЛОЖЕНИЕ НА ДЕТЕТО „ГЛЕДАЩО НАПРЕД”, ПРЕДИ ВЪЗРАСТТА НА ДЕТЕТО ДА Е НАДВИШИЛА 15 МЕСЕЦА!
2. НИКОГА НЕ ИЗПОЛЗВАЙТЕ СТОЛЧЕТО НА ПЪТНИЧЕСКА СЕДАЛКА, ОБОРУДВАНА С АКТИВНА ПРЕДНА ВЪЗДУШНА ВЪЗГЛАВНИЦА! ТОВА МОЖЕ ДА ДОВЕДЕ ДО СМЪРТ ИЛИ СЕРИОЗНО НАРАНЯВАНЕ!



3. НЕ ИЗПОЛЗВАЙТЕ СТОЛЧЕТО В ПОЗИЦИЯ „ГЛЕДАЩО НАПРЕД”, ПРЕДИ ВИСОЧИНАТА НА ДЕТЕТО ДА ДОСТИГНЕ 76 cm.
4. НЕ ИЗПОЛЗВАЙТЕ ДРУГИ ОПОРНИ КОНТАКТНИ ТОЧКИ, ОСВЕН ОПИСАНИЕТЕ В ИНСТРУКЦИЯТА И МАРКИРАНИЕТЕ ВЪРХУ СТОЛЧЕТО ЗА АВТОМОБИЛ!



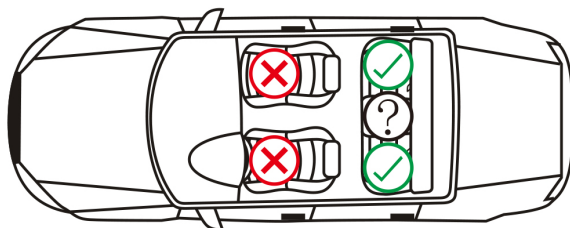
- 1 - Диагонален колан на автомобилната седалка
- 2 - Надбедрен колан на автомобилната седалка

! НИКОГА НЕ ОСТАВЯЙТЕ СТОЛЧЕТ В ПРЕВОЗНО СРЕДСТВО С 2-ТОЧКОВ ОБЕЗОПАСИТЕЛЕН КОЛАН! ПОСТАВЯЙТЕ САМО В 3-ТОЧКОВ ОБЕЗОПАСИТЕЛЕН КОЛАН!

ВНИМАНИЕ! Това столче е подходящо за инсталиране само в автомобили, оборудвани с ОДОБРЕНИ ТРИТОЧКОВИ С ПРИБИРАЩО УСТРОЙСТВО ОБЕЗОПАСИТЕЛНИ КОЛАНИ, отговарящи на изискванията на Регламент № 16 на ИКЕ на ООН!

ЗАБЕЛЕЖКА: Препоръчително е ISOFIX краищата на столчето да са заключени към ISOFIX конекторите, когато монтирате столчето върху автомобилната.

МЕСТА ЗА МОНТИРАНЕ НА СТОЛЧЕТО В АВТОМОБИЛА



Подходящо място за монтиране на столчето.

Неподходящо място за монтиране на столчето.

Подходящо само ако седалката е оборудвана с ISOFIX конектори.

ВНИМАНИЕ! ПРЕДУПРЕЖДЕНИЯ!

- ❖ **ВНИМАНИЕ!** НИКОГА НЕ ОСТАВЯЙТЕ ДЕТЕТО БЕЗ НАДЗОР!
- ❖ **ВНИМАНИЕ!** НЕ ИЗПОЛЗВАЙТЕ ДРУГИ ОПОРНИ КОНТАКТНИ ТОЧКИ, ОСВЕН ОПИСАНИТЕ В ИНСТРУКЦИЯТА И МАРКИРАНИТЕ ВЪРХУ СТОЛЧЕТО ЗА АВТОМОБИЛ!
- ❖ **ВНИМАНИЕ!** НИКОГА НЕ ПОСТАВЯЙТЕ СТОЛЧЕТО НА ПЪТНИЧЕСКА СЕДАЛКА, ОБОРУДВАНА С АКТИВНА ПРЕДНА ВЪЗДУШНА ВЪЗГЛАВНИЦА! ТОВА МОЖЕ ДА ДОВЕДЕ ДО СМЪРТ ИЛИ СЕРИОЗНО НАРАНЯВАНЕ!
- ❖ **ВНИМАНИЕ!** НИКОГА НЕ МОНТИРАЙТЕ СТОЛЧЕТО В ПОСОКА НА НОРМАЛНОТО ДВИЖЕНИЕ НА АВТОМОБИЛА И С ПОЛОЖЕНИЕ НА ДЕТЕТО „ГЛЕДАЩО НАПРЕД“, ПРЕДИ ВЪЗРАСТТА НА ДЕТЕТО ДА Е НАДВИШИЛА 15 МЕСЕЦА!
- ❖ **ВНИМАНИЕ!** ОБЕЗОПАСИТЕЛНИТЕ КОЛАНИ НА ПРЕВОЗНОТО СРЕДСТВО, КОИТО ДЪРЖАТ СТОЛЧЕТО КЪМ СЕДАЛКАТА НА АВТОМОБИЛА, ТРЯБВА ДА БЪДАТ ПРИТЕГНАТИ И ЗАКРЕПЕНИ!
- ❖ **ВНИМАНИЕ!** ОБЕЗОПАСИТЕЛНИТЕ КОЛАНИ НА СТОЛЧЕТО, КОИТО ЗАДЪРЖАТ ДЕТЕТО, ТРЯБВА ДА СА ДОБРЕ ОПЪНАТИ И ЗАКРЕПЕНИ, РЕГУЛИРАНИ СПОРЕД ТЯЛОТО И РАЗМЕРИТЕ НА ДЕТЕТО ТАКА, ЧЕ ДА ГО ОБХВАЩАТ ДОБРЕ.
- ❖ **ВНИМАНИЕ!** НАДБЕДРЕНИЯТ КОЛАН ТРЯБВА ДА БЪДЕ РАЗПОЛОЖЕН НИСКО ДОЛУ И ВСЯКА ЗАЩИТНА ПРЕГРАДА ДА БЪДЕ МОНТИРАНА ПРАВИЛНО, ТАКА ЧЕ ТАЗЪТ НА ДЕТЕТО ДА БЪДЕ ЗДРАВО ЗАХВАНАТ, БЕЗ ДА Е ПРИТИСНАТ.
- ❖ **ВНИМАНИЕ!** НЕ ИЗВЪРШВАЙТЕ ПРОМЕНИ, ДОПЪЛНЕНИЯ ИЛИ МОДИФИКАЦИЯ ПО СТОЛЧЕТО ЗА АВТОМОБИЛ, БЕЗ ОДОБРЕНИЕТО НА НОТИФИЦИРАЩИЯ ОРГАН! ОПАСНО Е ДА НЕ СЕ СПАЗВА ТОЧНО ИНСТРУКЦИЯТА ЗА УПОТРЕБА, ПРЕДОСТАВЕНА ОТ ПРОИЗВОДИТЕЛЯ!
- ❖ **ВНИМАНИЕ!** ПАЗЕТЕ ОТ ОГЪН!
- ❖ Монтирането на продукта на автомобилната седалка и обезопасяването на детето да се извършва само от възрастен!
- ❖ Твърдите детайли и частите на системата за обезопасяване на деца, изработени от пластмаса, трябва да се разполагат и монтират така, че когато моторното превозно средство е в нормална експлоатация, те да не могат да бъдат заклещени от плъзгаща се седалка или от врата на превозното средство.
- ❖ Не допускайте коланите на столчето да бъдат усукани, протрити или прокъсани, фиксаторите и ключалките (токите) трябва да са винаги изправни и здраво фиксирани.
- ❖ Ако установите несигурност или неизправност в конструкцията, фиксаторите, коланите или заключващите механизми на столчето или в ISOFIX приспособленията, преустановете ползването до отстраняването на повредените части и подмяната им с нови.
- ❖ Заменете столчето с ново, ако при произшествие, то е било обект на разрушителни натоварвания.
- ❖ Не използвайте столче „втора употреба“, тъй като не знаете на какви натоварвания е било подложено.
- ❖ Не използвайте столчето без дамаската и не я заменяйте с друга, освен предвидената от производителя, тъй като е неразделна част от системата за обезопасяване на деца.
- ❖ Всеки багаж или други предмети, които могат да причинят наранявания в случай на сблъсък, трябва да бъдат добре обезопасени. Отстранете или закрепете на безопасно разстояние от столчето и детето всякакъв багаж, който може да причини наранявания, в случай на внезапно спиране или произшествие по време на движение.
- ❖ Винаги проверявайте дали столчето е здраво закрепено към автомобилната седалка, дори и когато няма да поставяте дете в него. Разхлабено столче, дори и без дете в него, може да причини нараняване в случай на сблъсък.
- ❖ Не поставяйте допълнително подложки в столчето, освен предвидените от производителя!
- ❖ Не използвайте резервни части и други компоненти, които не са доставени от производителя! Производителят не поема отговорност за безопасността в случай, че са използвани резервни части, различни от оригиналните за одобрения тип или препоръчани от него.
- ❖ Съхранявайте инструкцията за употреба в предвиденото за целта място от столчето или в автомобила, в който ще използвате столчето.

- ❖ Не излагайте столчето на пряка слънчева светлина, за да предотвратите евентуално изгаряне на детето, деформация на столчето и особено на пластмасовите части.
- ❖ Столчето не замества детското кошче или легло. Когато детето се нуждае от сън, трябва да го поставите в подходяща бебешка количка, детско кошче или легло.
- ❖ Не поставяйте на продукта допълнително шнурове и връзки, за да избегнете риска от задушаване!
- ❖ Никога не поставяйте столчето върху легла, дивани или подобни меки повърхности!
- ❖ Не позволявайте на деца да си играят с продукта!
- ❖ Не отстранявайте етикетите и предупрежденията, поставени върху столчето! Те са важни за всеки, който го ползва!
- ❖ Дръжте найлоновата опаковка далече от деца, за да избегнете риска от задушаване!

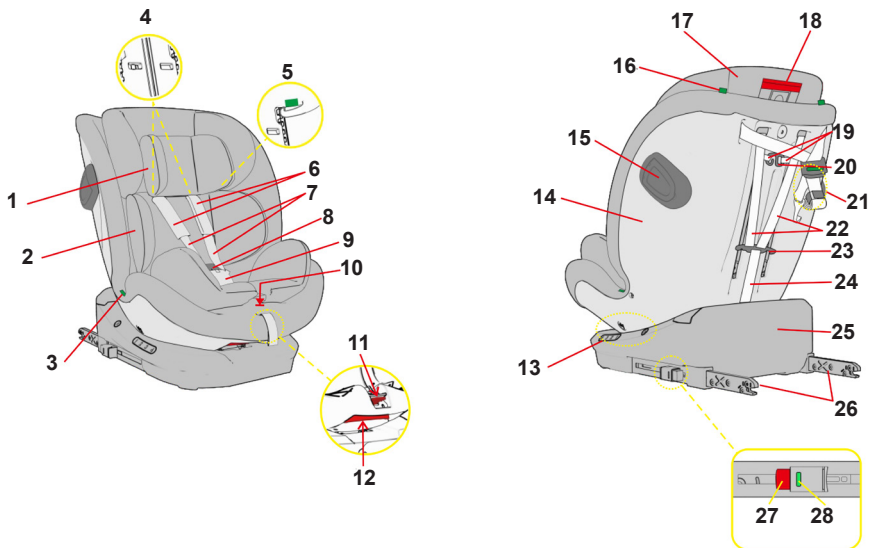
ХАРАКТЕРИСТИКА НА ПРОДУКТА

Това е система за обезопасяване на деца i-Size, подходяща за деца с височина 40-150 cm.

- ❖ Въртяща се седалката;
- ❖ Регулиране на наклона на столчето;
- ❖ Регулиране височината на облегалката за глава;
- ❖ 5-точков обезопасителен колан на столчето;
- ❖ Допълнителна мека подложка;
- ❖ Система за странична защита (SPS).

ВНИМАНИЕ! ПРИ ШОФИРАНЕ СТОЛЧЕТО ТРЯБВА ДА БЪДЕ ФИКСИРАНО САМО В ПОЗИЦИЯ ГЛЕДАЩО „НАЗАД“ ИЛИ ГЛЕДАЩО „НАПРЕД“ СПОРЕД ВИСОЧИНАТА НА ДЕТЕТО!

ОСНОВНИ ЧАСТИ



ВНИМАНИЕ!

Използвайте допълнителната подложка само за деца с височина 40-87 cm

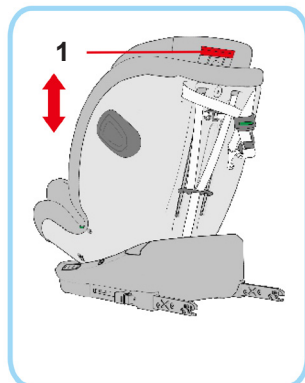
1	Допълнителна възглавничка	15	Система за странична защита (SPS)
2	Допълнителна подложка	16	Водеща маркировка за горното лентово устройство
3	Водач на колана на автомобила (маркировка)	17	Облегалка за глава
4	Канали за раменните колани	18	Дръжка за регулиране на облегалката за глава
5	Водач-кука за колана на автомобила	19	Напречна лента на раменните колани
6	Меки подложки на раменните колани	20	Конектор на раменните колани
7	Раменни колани	21	Горно лентово устройство
8	Обединяваща тока	22	Колани
9	Мека подложка на колана между крачетата	23	Свързваща кука на коланите
10	Бутон за освобождаване на раменните колани (под дамската)	24	Колан за регулиране на раменните колани
11	Бутон за завъртане на седалката	25	Основа
12	Лост за регулиране наклона на седалката	26	ISOFIX накрайници
13	Маркировка за позицията на наклона на седалката	27	Бутон за освобождаване на ISOFIX накрайниците
14	Облегалка	29	Индикатор на ISOFIX накрайниците

УКАЗАНИЯ ЗА ИЗПОЛЗВАНЕ НА СИСТЕМАТА ЗА ОБЕЗОПАСЯВАНЕ

ВАЖНО!

- Следвайте точно указанията и последователността за инсталиране и използване на продукта от приложените в инструкцията текст и илюстрации.
- Проверете сигурността на фиксирането след изпълнение на всяка операция!
- **ВИНАГИ ПРОВЕРЯВАЙТЕ СИГУРНОСТТА НА ФИКСИРАНЕ НА КОЛАНИТЕ!**
- След всяко монтиране се уверете, че коланите на автомобилната седалка не са усукани и са в правилна позиция.

РЕГУЛИРАНЕ ВИСОЧИНАТА НА ОБЛЕГАЛКАТА ЗА ГЛАВА



ВАЖНО! Преди монтиране на столчето, регулирайте облегалката за глава според височината на Вашето дете. Облегалката за глава може да бъде регулирана в 11 позиции.

Издърпайте дръжката за регулиране на облегалката за глава (1) и в същото време преместите облегалката за глава нагоре или надолу до желаната позиция. При фиксиране ще чуете звук „щрак/click“.

ВАЖНО! Уверете се, че облегалката за глава е фиксирана в избраната височина като я издърпате нагоре или натиснете надолу!

ВИСОЧИНА НА РАМЕННИТЕ КОЛАНИ



ВНИМАНИЕ! Раменните колани трябва да минават на нивото на раменете на детето или малко над тях, както е показано на **фиг. 3**. Те не трябва да бъдат нито по-високо от раменете, нито под тях.

Височината на раменните колани се регулира едновременно с регулиране височината на облегалката за глава.

ВАЖНО! Ако облегалката за глава трябва да се постави между две позиции, изберете по-високата.

ОБЕДИНЯВАЩА ТОКА НА 5-ТОЧКОВИЯ КОЛАН НА СТОЛЧЕТО



Стъпка 1: Съединете металните накрайници на двата раменни колана.

Стъпка 2: Вмъкнете съединените метални накрайници в обединяващата тока. При заключване ще чуete звук „щрак/click“. Уверете се, че коланите са заключени в токата като се опитате да ги издърпате нагоре.

Стъпка 3: За да разкопчаете колана, натиснете червения бутон и металните накрайници ще изскочат автоматично от обединяващата тока.

РЕГУЛИРАНЕ ДЪЛЖИНАТА НА РАМЕННИТЕ КОЛАНИ



1. Притягане на раменните колани

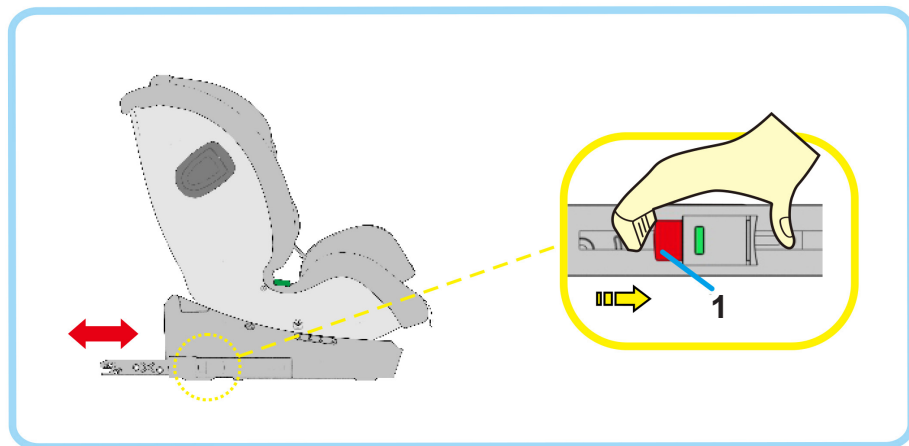
Издърпайте лентата за регулиране, така че коланите да обхванат добре тялото на детето без да го притискат или създават неудобство. Препоръчителното разстояние между тялото на детето и коланите е 2 пръста (около 2 – 3 cm). Коланите около кръста трябва да бъдат във възможно най-ниска позиция, близо до чатала, а не до корема на детето.

ВНИМАНИЕ! Уверете се, че коланите не са усукани и обхващат детето без да го притискат! (Фиг. 1)

2. Отпускане на раменните колани

Натиснете бутона за освобождаване на раменните колани с едната ръка, а с другата издърпайте коланите навън (Фиг. 2).

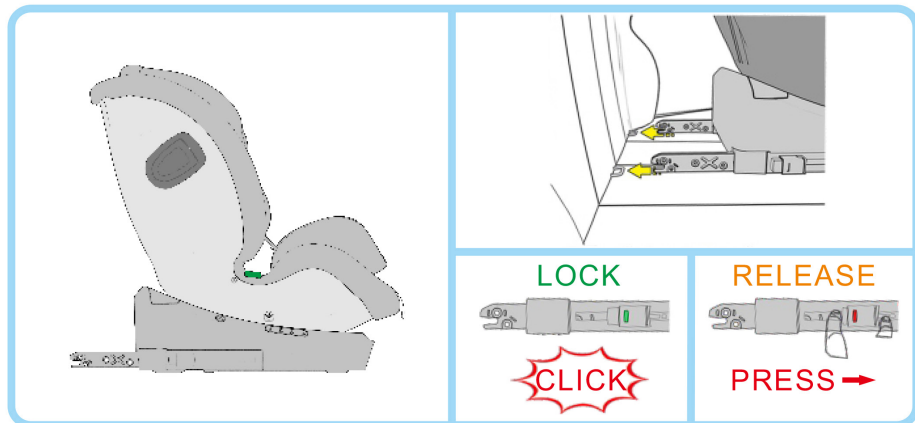
РЕГУЛИРАНЕ НА ISOFIX НАКРАЙНИЦИТЕ



Хванете и натиснете бутона за освобождаване на ISOFIX накрайниците (1), както е показано на фигурата и в същото време преместете ISOFIX накрайника максимално навън. Извършете същите действия и за другия ISOFIX накрайник.

За да приберете ISOFIX накрайника, натиснете бутоните за освобождаване на ISOFIX накрайниците (1) и натиснете накрайниците навътре.

МОНТИРАНЕ НА ISOFIX НАКРАЙНИЦИТЕ



Стъпка 1: Издърпайте ISOFIX крайниците максимално навън и ги вмъкнете в ISOFIX точките за закрепване на автомобила. Натиснете столчето назад, докато чуете звук „щрак/click“ и се фиксира.
ВНИМАНИЕ! ISOFIX крайниците са фиксирани, когато и двата индикатора са напълно зелени (LOCK).

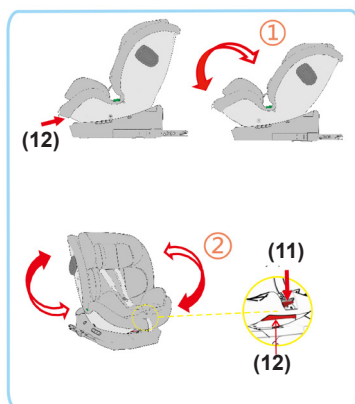
Забележка: Ако индикаторите са червени, извършете монтирането отново, като спазвате гореописаната последователност от действия.

ВНИМАНИЕ! Дъното на столчето трябва да приляга плътно на автомобилната седалка без да има празнини между долната част на столчето и повърхността на седалката на превозното средство.

Стъпка 2: Натиснете детското столче за кола плътно към облегалката на автомобила.

Ако искате да освободите (RELEASE) ISOFIX крайниците, натиснете (PRESS) червения бутон за освобождаване.

ЗАВЪРТАНЕ НА СЕДАЛКАТА И ЪГЪЛ НА НАКЛОНА



1 - Натиснете лоста за регулиране наклона на седалката (12) и поставете седалката в подходящия наклон:

Позиция А: за височина на детето 40-105cm и столче гледащо „НАЗАД“

Позиции 1,2,3,4: за височина на детето 76-105 cm и столче гледащо „НАПРЕД“

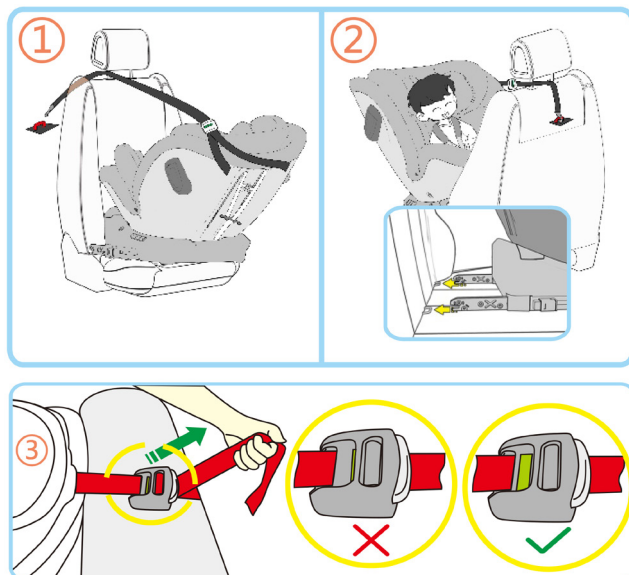
Позиция 1 (най-изправената позиция): за височина на детето 100-150 cm и столче гледащо „НАПРЕД“.

2 - Натиснете бутон за завъртане на седалката (11) и я завъртете до желаното положение.

МОНТИРАНЕ НА СТОЛЧЕТО В АВТОМОБИЛА

За височина на детето 40-105 cm

Столчето се монтира в посока обратна на движението - гледащо „НАЗАД“



Стъпка 1: Монтирайте столчето в автомобила с ISOFIX накрайниците (Вижте раздели „РЕГУЛИРАНЕ НА ISOFIX НАКРАЙНИЦИТЕ“ и „МОНТИРАНЕ НА ISOFIX НАКРАЙНИЦИТЕ“). Натиснете облегалката на детското столче към облегалката на автомобила и се уверете се, че столчето е притиснато към облегалката на автомобила.

ВНИМАНИЕ! ISOFIX накрайниците са фиксирани, когато и двата индикатора са напълно зелени.

Стъпка 2: Поставете седалката на столчето в най-изправена позиция (Позиция 1) и я завъртете на 180° до позиция А.

Стъпка 3: Отпуснете раменните колани и откопчайте 5-точковия обезопасителен колан на столчето. Поставете детето в столчето, закопчайте 5-точковия обезопасителен колан и притегнете около детето.

ВНИМАНИЕ! Уверете се, че раменните колани и облегалката за глава са на правилната височина!

ВНИМАНИЕ! Уверете се, че коланите не са усукани и обхващат детето без да го притискат!

Стъпка 4: Натиснете бутона за регулиране дължината на горното лентово устройство (**3-белия бутон**) и издърпайте горното лентово устройство възможно най-много.

Прокарайте горното лентово устройство по протежение на зелената водеща маркировка поз. № 16 от раздел „Основни части“ и под облегалката за глава на седалката на автомобила и (**фиг. 1, 2**).

Закрепете куката на горното лентово устройство към мястото на закрепване в автомобила.

Накрая издърпайте горното лентово устройство назад, за да притегнете.

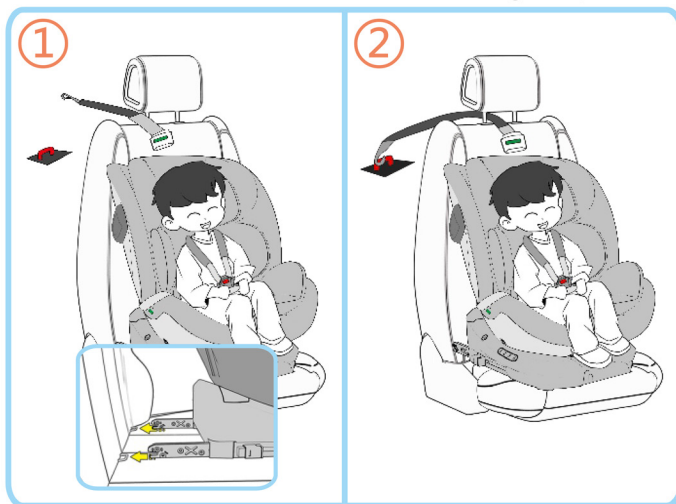
ВНИМАНИЕ! След притягане, индикаторът на колана на горното лентово устройство трябва да бъде напълно зелен ✓.

Забележка: Ако индикаторът е червен ✗, извършете монтирането отново, като спазвате гореописаната последователност от действия.

ВНИМАНИЕ! Коланът не трябва да бъде усукан!

За височина на детето 76-105 cm

Столчето се монтира по посока на движението - гледащо „НАПРЕД“



Стъпка 1: Монтирайте столчето в автомобила с ISOFIX накрайниците (Вижте раздели „РЕГУЛИРАНЕ НА ISOFIX НАКРАЙНИЦИТЕ “ и „МОНТИРАНЕ НА ISOFIX НАКРАЙНИЦИТЕ“). Натиснете облегалката на детското столче към облегалката на автомобила и се уверете се, че столчето е притиснато към облегалката на автомобила.

ВНИМАНИЕ! ISOFIX накрайниците са фиксирани, когато и двата индикатора са напълно зелени.

Стъпка 2: Регулирайте наклона на седалката в желаната позиция - **Позиции 1,2,3,4.**

Стъпка 3: Натиснете бутона за регулиране дължината на горното лентово устройство (**3-белия бутон**) и издърпайте горното лентово устройство възможно най-много.

Прокарайте горното лентово устройство директно отзад над автомобилната седалка (**фиг. 1, 2**). Закрепете куката на горното лентово устройство към мястото на закрепване в автомобила. Накрая издърпайте горното лентово устройство назад , за да притегнете.

ВНИМАНИЕ! След притягане, индикаторът на колана на горното лентово устройство трябва да бъде напълно зелен ✓.

Забележка: Ако индикаторът е червен ✗, извършете монтирането отново, като спазвате гореописаната последователност от действия.

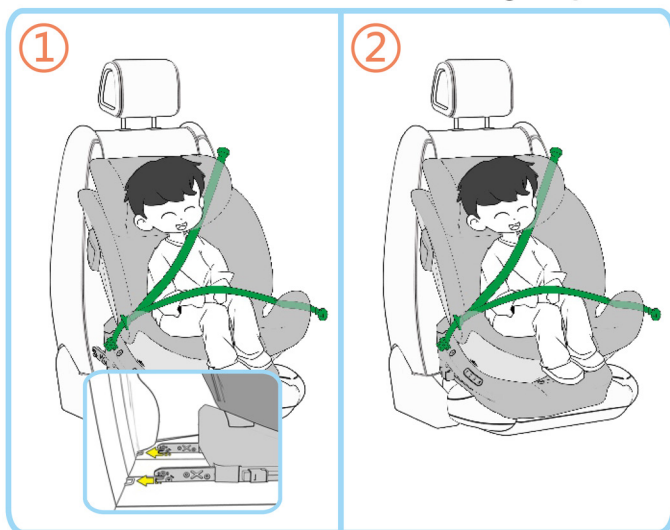
Стъпка 4: Откопчайте 5-точковия обезопасителен колан на столчето и отпуснете раменните колани. Поставете детето в столчето, закопчайте 5-точковия обезопасителен колан и притегнете около детето.

ВНИМАНИЕ! Уверете се, че раменните колани и облегалката за глава са на правилната височина!

ВНИМАНИЕ! Уверете се, че коланите не са усукани и обхващат детето без да го притискат!

За височина на детето 100-150 cm

Столчето се монтира по посока на движението - гледащо „НАПРЕД“



Стъпка 1: Поставете седалката на столчето в най-изправена позиция - Позиция 1.

Стъпка 2: Отстранете 5-точковия колан на столчето. (Виж раздел „ОТСТРАНЯВАНЕ НА 5-ТОЧКОВИЯ ОБЕЗОПАСИТЕЛЕН КОЛАН“)

Стъпка 3: Има два начина за монтиране на столчето към автомобилната седалка

Вариант А – монтиране на столчето с ISOFIX и 3-точковия обезопасителен колан на автомобила:

Монтирайте столчето в автомобила с ISOFIX накрайниците (Вижте раздели „РЕГУЛИРАНЕ НА ISOFIX НАКРАЙНИЦИТЕ “ и „МОНТИРАНЕ НА ISOFIX НАКРАЙНИЦИТЕ“). Натиснете облегалката на детското столче към облегалката на автомобила и се уверете, че столчето е притиснато към облегалката на автомобила.

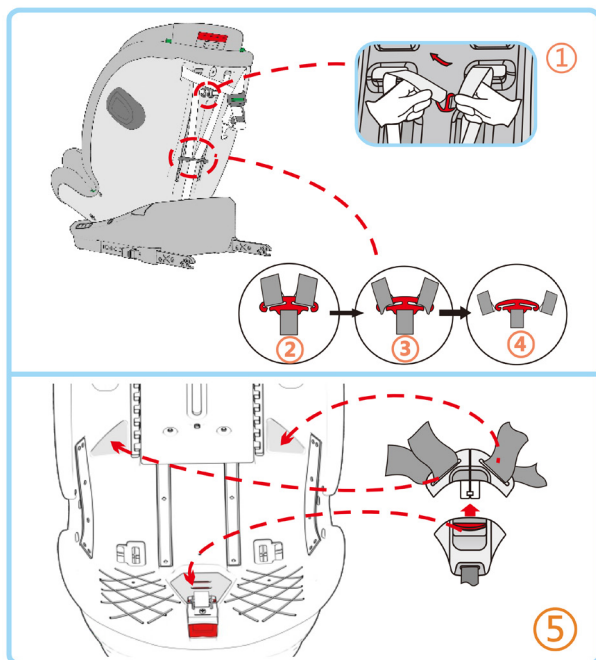
ВНИМАНИЕ! ISOFIX накрайниците са фиксирани, когато и двата индикатора са напълно зелени. Осигурете детето с 3-точковия обезопасителен колан на автомобила, като прокарате колана, както е показано на **фиг. 1**.

Вариант В – монтиране на столчето 3-точковия обезопасителен колан на автомобила (без ISOFIX):

Осигурете детето с 3-точковия обезопасителен колан на автомобила, като прокарате колана, както е показано на **фиг. 2**.

ВНИМАНИЕ! Уверете се, че коланите не са усукани!

ОТСТРАНЯВАНЕ НА 5-ТОЧКОВИЯ ОБЕЗОПАСИТЕЛЕН КОЛАН



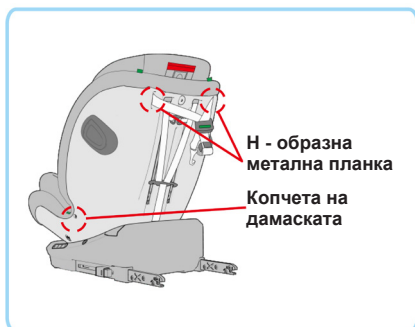
Стъпка 1: Отпуснете раменните колани (Виж точка Отпускане на раменните колани.

Стъпка 2: Освободете коланите на гърба на облегалката (поз. 19 и 20 от схемата на основните части), както е показано на **фиг. 1, 2, 3, 4.**

Стъпка 3: Откопчайте коланите от обединяващата тока и отстранете допълнителните възглавничка и подложки на седалката и колана между крачетата.

Стъпка 4: Приберете коланите и обединяващата тока под дамаската на столчето, в гнездата от корпуса на седалката, както е показано на **фиг. 4.**

ОТСТРАНЯВАНЕ НА ДАМАСКАТА



1. Отстранете допълнителните възглавничка и подложки на седалката и колана между крачетата.

2. Приберете коланите и обединяващата тока под дамаската на столчето (Виж раздел „ОТСТРАНЯВАНЕ НА 5-ТОЧКОВИЯ ОБЕЗОПАСИТЕЛЕН КОЛАН“).

3. Отстранете горното лентово устройство. Извадете двете Н-образни метални планки (за закрепване) от облегалката.

4. Разкопчайте копчетата на дамаската от двете страни близо до маркировката за водач на 3-точков предпазен колан), след което може да отстраните дамаската от столчето.

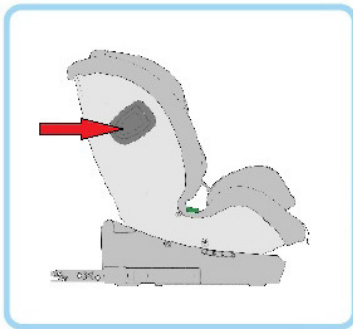
За да поставите дамаската отново, извършете описаните действия в обратен ред.

ГАБАРИТНИ РАЗМЕРИ НА СТОЛЧЕТО



Дължина: 55 cm
Ширина: 44 cm
Височина: 58 cm
Тегло: 10 kg

СИСТЕМА ЗА СТРАНИЧНА ЗАЩИТА (SPS)



Допълнителната странична защита SPS е проектирана, така че в случаи на страничен удар, да редуцира въздействащата енергия и да намали сътресенията върху врата и главата на детето.

За да използвате допълнителната странична защита на столчето издърпайте навън капачето. Ще чуете звук от щракване и капачето ще се фиксира.

ВАЖНО! При използване SPS на столчето, задействайте страничната защита от страната, която е по-близо до вратата на автомобила.

УКАЗАНИЯ ЗА ПРОФИЛАКТИКА И ПОДДРЪЖКА

- ❖ Почиствайте замърсените пластмасови или метални части с мека памучна кърпа или гъба, навлажнени с вода или мек препарат.
- ❖ Дамаската и меките подложки перете на ръка при 30°C с мек перилен препарат!
- ❖ Не избелвайте! Не центрофугирайте! Не сушете в машина! Не гладете!
- ❖ Не почиствайте с агресивни препарати, съдържащи абразивни частици, амоняк, белина или спирт. След почистване оставете столчето да изсъхне напълно и след това го използвайте или приберете за съхранение.
- ❖ Коланите почиствайте само външно с мек сапун и влажна кърпа!
- ❖ Не мокрете и не отстранявайте етикетите! Те съдържат важна информация!
- ❖ Съхранявайте продукта на чисто и сухо място. Не излагайте на прякото въздействие на околната среда - слънце, дъжд, влага, или резки температурни промени!
- ❖ При проблеми, свързани с нормалната експлоатация, се обръщайте за консултация или ремонт към оторизираните сервиси.

Състав на дамаската:

Лицева част: 100 % полиестер

Пълнеж: 100 % полиестер



Използвани материали: пластмаса, метал, текстил.

STKVLR02xxxxx

CHIPOLINO

България, Пловдив, ул. „Голямоконарско шосе“ № 1

www.chipolino.com