

**ВАЖНО! ЗАПАЗЕТЕ ТАЗИ ИНСТРУКЦИЯ  
ПРЕЗ ЦЯЛОТО ВРЕМЕ НА ПОЛЗВАНЕ!**

**ИНСТРУКЦИЯ ЗА УПОТРЕБА НА  
СТОЛЧЕ ЗА ОБЕЗОПАСЯВАНЕ НА ДЕЦА  
ПО ВРЕМЕ НА ПЪТУВАНЕ В АВТОМОБИЛ  
МОДЕЛ „ХАРМЪНИ”**

**carseat**



Този продукт с марка **chipolino** е произведен в съответствие с изискванията на Правило № 129/03 на Икономическата комисия за Европа на Организацията на обединените нации (ИКЕ на ООН) - Единни разпоредби относно одобрението на усъвършенстваните системи за обезопасяване на деца в моторните превозни средства (ECRS), на Директива на Европейския парламент и Съвета 2001/95/ЕО „Обща безопасност на продуктите”, както и на Закона за защита на потребителите от националното законодателство.

Столче за обезопасяване на деца по време на пътуване в автомобил модел „ХАРМЪНИ“ е одобрено по Правило R129/03 и отговаря на следните изисквания:

- Монтира се в положение „ГЛЕДАЩО НАЗАД“, с 3-точковия обезопасителен колан на автомобила
- Височина на детето **40 – 85 cm**
- Тегло на детето **≤ 13 kg**
- Възраст на детето от **0-15 месеца**

### Б Е Л Е Ж К А

за „Универсална подобрена система за обезопасяване на деца с колани“ (40-87 cm)

Това е „Универсална подобрена система за обезопасяване на деца с колани“. Тя е одобрена съгласно Правило № 129 за употреба за „Универсални места за седене“ в превозното средство, както е посочено от производителите на превозни средства в ръководството за потребителя на превозното средство.

В случай на съмнение се консултирайте с производителя или търговеца на подобрената система за обезопасяване на деца.



**НИТО ЕДНА СИСТЕМА НЕ МОЖЕ ДА ГАРАНТИРА АБСОЛЮТНА ЗАЩИТА ОТ НАРАНЯВАНЕ ПРИ УДАР ИЛИ КАТАСТРОФА! ШОФИРАЙТЕ С ПОВИШЕНО ВНИМАНИЕ, ОСОБЕНО КОГАТО ИМА ДЕТЕ В АВТОМОБИЛА!**

**ЗА ОСИГУРЯВАНЕ БЕЗОПАСНОТО ИЗПОЛЗВАНЕ НА ТОЗИ ПРОДУКТ, СПАЗВАЙТЕ ПРЕДУПРЕЖДЕНИЯТА, УКАЗАНИЯТА И ПРЕПОРЪКИТЕ ОТ ТАЗИ ИНСТРУКЦИЯ!**

**НЕПРАВИЛНОТО ИЗПОЛЗВАНЕ НА СТОЛЧЕТО ЩЕ ДОПРИНЕСЕ ЗА НАМАЛЯВАНЕ НА НЕГОВИТЕ ЗАЩИТНИ И БЕЗОПАСИТЕЛНИ ФУНКЦИИ!  
НЕИЗПЪЛНЕНИЕТО НА УКАЗАНИЯТА ОТ ТАЗИ ИНСТРУКЦИЯ УВЕЛИЧАВА РИСКА ОТ СЕРИОЗНИ НАРАНЯВАНИЯ ИЛИ СМЪРТ!**

### ВНИМАНИЕ!

**1. НИКОГА НЕ МОНТИРАЙТЕ И НЕ ИЗПОЛЗВАЙТЕ СТОЛЧЕТО НА ПЪТНИЧЕСКА СЕДАЛКА, ОБОРУДВАНА С АКТИВНА ВЪЗДУШНА ВЪЗГЛАВНИЦА! ТОВА МОЖЕ ДА ДОВЕДЕ ДО СМЪРТ ИЛИ СЕРИОЗНО НАРАНЯВАНЕ!** Прегледайте инструкциите на автомобила за информация, относно въздушните възглавници и условията за превоз на деца.

**2. НЕ ИЗПОЛЗВАЙТЕ ДРУГИ ОПОРНИ КОНТАКТНИ ТОЧКИ, ОСВЕН ОПИСАНИТЕ В ИНСТРУКЦИЯТА И МАРКИРАНИТЕ ВЪРХУ СТОЛЧЕТО ЗА АВТОМОБИЛ!**



Столчето е подходящо за монтиране само в превозни средства, оборудвани с 3-точков обезопасителен колан, одобрен съгласно Регламент № 16 на ИКЕ на ООН.

**А – диагонален колан**

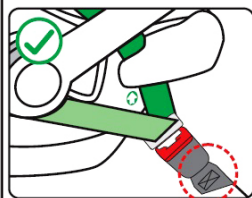
**В – надбедрен колан**



Правилно монтиране



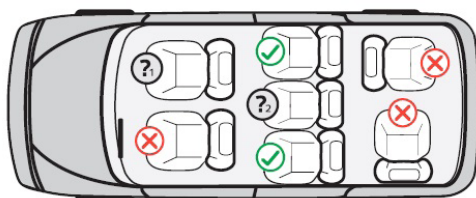
Неправилно монтиране



Коланчето на токмата на автомобилната седалка не трябва да бъде прекалено дълго. По-голямата дължина на коланчето ще попречи на правилното монтиране на столчето върху автомобилната седалка.



40CM - 85 CM  
≤ 13KG



Позволено е монтиране на столчето



Не е позволено монтиране на столчето



Не монтирайте столчето, ако автомобилната седалка е оборудвана с активна въздушна възглавница.



Монтирайте на тази седалка само ако е оборудвана 3-точков обезопасителен колан.

### ВНИМАНИЕ! ПРЕДУПРЕЖДЕНИЯ!

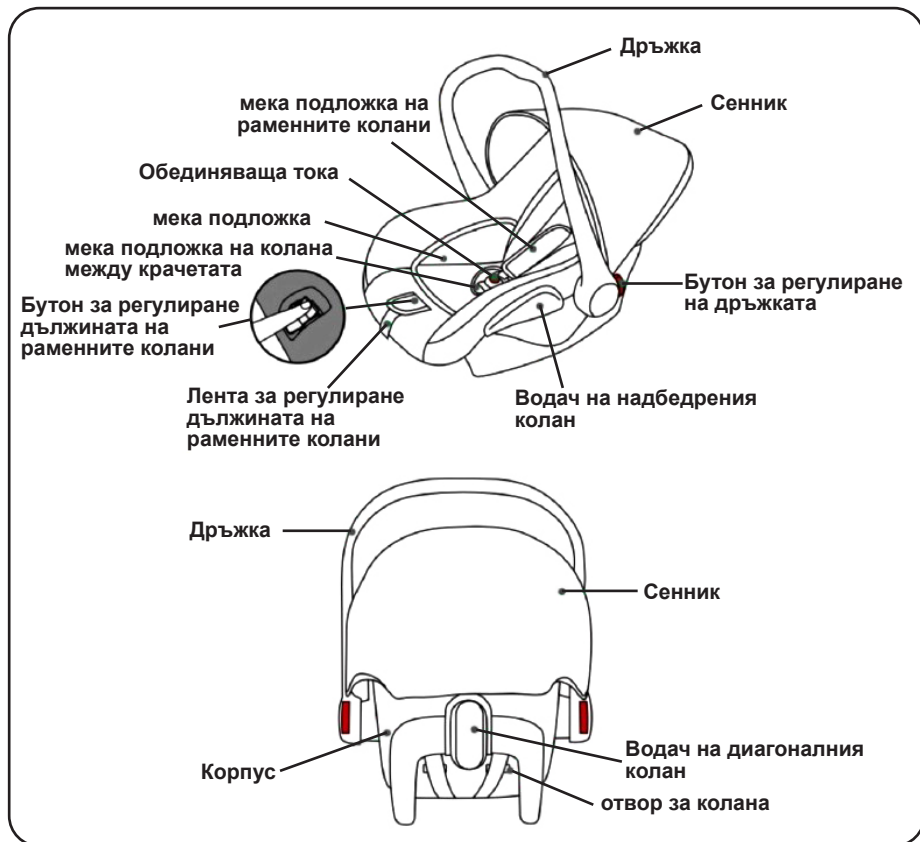
- ❖ **ВНИМАНИЕ!** НИКОГА НЕ ОСТАВЯЙТЕ ДЕТЕТО БЕЗ НАДЗОР!
- ❖ **ВНИМАНИЕ!** НЕ ИЗПОЛЗВАЙТЕ ДРУГИ ОПОРНИ КОНТАКТНИ ТОЧКИ, ОСВЕН ОПИСАНИТЕ В ИНСТРУКЦИЯТА И МАРКИРАНИТЕ ВЪРХУ СТОЛЧЕТО ЗА АВТОМОБИЛ!
- ❖ **ВНИМАНИЕ!** НИКОГА НЕ ПОСТАВЯЙТЕ СТОЛЧЕТО ЗА КОЛА НА ПЪТНИЧЕСКА СЕДАЛКА, ОБОРУДВАНА С АКТИВНА ВЪЗДУШНА ВЪЗГЛАВНИЦА! ТОВА МОЖЕ ДА ДОВЕДЕ ДО СМЪРТ ИЛИ СЕРИОЗНО НАРАНЯВАНЕ!
- ❖ **ВНИМАНИЕ!** ОБЕЗОПАСИТЕЛНИТЕ КОЛАНИ НА ПРЕВОЗНОТО СРЕДСТВО, КОИТО ДЪРЖАТ СТОЛЧЕТО КЪМ СЕДАЛКАТА НА АВТОМОБИЛА, ТРЯБВА ДА БЪДАТ ПРИТЕГНАТИ И ЗАКРЕПЕНИ!
- ❖ **ВНИМАНИЕ!** ОБЕЗОПАСИТЕЛНИТЕ КОЛАНИ НА СТОЛЧЕТО, КОИТО ЗАДЪРЖАТ ДЕТЕТО, ТРЯБВА ДА СА ДОБРЕ ОПЪНАТИ И ЗАКРЕПЕНИ, РЕГУЛИРАНИ СПОРЕД ТЯЛОТО И РАЗМЕРИТЕ НА ДЕТЕТО ТАКА, ЧЕ ДА ГО ОБХВАЩАТ ДОБРЕ.
- ❖ НАДБЕДРЕНИЯТ КОЛАН ТРЯБВА ДА БЪДЕ РАЗПОЛОЖЕН НИСКО ДОЛУ И ВСЯКА ЗАЩИТНА ПРЕГРАДА ДА БЪДЕ МОНТИРАНА ПРАВИЛНО, ТАКА ЧЕ ТАЗЪТ НА ДЕТЕТО ДА БЪДЕ ЗДРАВО ЗАХВАНАТ, БЕЗ ДА Е ПРИТИСНАТ.
- ❖ **ВНИМАНИЕ!** НЕ ИЗВЪРШВАЙТЕ ПРОМЕНИ, ДОПЪЛНЕНИЯ ИЛИ МОДИФИКАЦИЯ ПО СТОЛЧЕТО ЗА АВТОМОБИЛ, БЕЗ ОДОБРЕНИЕТО НА НОТИФИЦИРАЦИЯ ОРГАН! ОПАСНО Е ДА НЕ СЕ СПАЗВА ТОЧНО ИНСТРУКЦИЯТА ЗА УПОТРЕБА, ПРЕДОСТАВЕНА ОТ ПРОИЗВОДИТЕЛЯ!

- ❖ За да осигурите максимална защита на детето, моля прочетете внимателно, монтирайте и използвайте столчето за кола, както е описано в тази инструкция за употреба.
- ❖ **ВНИМАНИЕ! ПАЗЕТЕ ОТ ОГЪН!**
- ❖ Използвайте това столче за кола само гледащо НАЗАД и за деца с височина от 40-85 cm и тегло не по-голямо от 13 kg.
- ❖ **ВИНАГИ** поставяйте на детето в столчето обезопасителния колан, за да избегнете риск от падане.
- ❖ Монтирането на продукта на автомобилната седалка и обезопасяването на детето да се извършва само от възрастен!
- ❖ Твърдите детайли и частите на системата за обезопасяване на деца, изработени от пластмаса, трябва да се разполагат и монтират така, че когато моторното превозно средство е в нормална експлоатация, те да не могат да бъдат заклещени от плъзгаща се седалка или от врата на превозното средство.
- ❖ Не допускайте коланите на столчето да бъдат усукани, протрити или прокъсани, фиксаторите и ключалките (токите) трябва да са винаги изправни и здраво фиксирани.
- ❖ Ако установите несигурност или неизправност в конструкцията, фиксаторите, коланите или заключващите механизми на столчето, преустановете ползването до отстраняването на повредените части и подмяната им с нови.
- ❖ Заменете столчето с ново, ако при произшествие, то е било обект на разрушителни натоварвания.
- ❖ Не използвайте столче „втора употреба“, тъй като не знаете на какви натоварвания е било подложено.
- ❖ Не използвайте столчето без дамаската и не я заменяйте с друга, освен предвидената от производителя, тъй като е неразделна част от системата за обезопасяване на деца.
- ❖ Всеки багаж или други предмети, които могат да причинят наранявания в случай на сблъсък, трябва да бъдат добре обезопасени. Отстранете или закрепете на безопасно разстояние от столчето и детето всякакъв багаж, който може да причини наранявания, в случай на внезапно спиране или произшествие по време на движение.
- ❖ Винаги проверявайте дали столчето е здраво закрепено към автомобилната седалка, дори и когато няма да поставяте дете в него. Разхлабено столче, дори и без дете в него, може да причини нараняване в случай на сблъсък.
- ❖ **НИКОГА** не извършвайте регулиране или преместване на подвижни части на столчето, когато в него има дете.
- ❖ Проверявайте често катарамата за мръсотия и ги почиствайте, ако е необходимо. Надеждността може да бъде повлияна от проникване на мръсотия, прах, частици храна и др.
- ❖ Не поставяйте допълнително подложки в столчето, освен предвидените от производителя!
- ❖ Не използвайте резервни части и други компоненти, които не са доставени от производителя! Производителят не поема отговорност за безопасността в случай, че са използвани резервни части, различни от оригиналните за одобрения тип или препоръчани от него.
- ❖ Съхранявайте инструкцията за употреба в предвиденото за целта място от столчето или в автомобила, в който ще използвате столчето.
- ❖ Не излагайте столчето на пряка слънчева светлина, за да предотвратите евентуално изгаряне на детето, деформация на столчето и особено на пластмасовите части.
- ❖ Столчето не замества детското кошче или легло. Когато детето се нуждае от сън, трябва да го поставите в подходяща бебешка количка, детско кошче или легло.
- ❖ Не поставяйте на продукта допълнително шнурове и връзки, за да избегнете риска от задушаване!
- ❖ Никога не поставяйте столчето върху легла, дивани или подобни меки повърхности!
- ❖ Не позволявайте на деца да си играят с продукта!
- ❖ Не отстранявайте етикетите и предупрежденията, поставени върху столчето! Те са важни за всеки, който го ползва!
- ❖ Дръжте найлоновата опаковка далече от деца, за да избегнете риска от задушаване!

## ХАРАКТЕРИСТИКА НА ПРОДУКТА

- ❖ Универсална подобрена система за обезопасяване на децата в превозното средство с колана на автомобила. Подходяща е за деца с височина 40-85 cm и тегло  $\leq 13$  kg, на възраст от 0 до 15 месеца.
- ❖ Регулиране височината на раменните колани в 2 позиции;
- ❖ 3-точков обезопасителен колан на столчето;
- ❖ Допълнителна мека подложка за деца от 40-85 cm.

## ОСНОВНИ ЧАСТИ

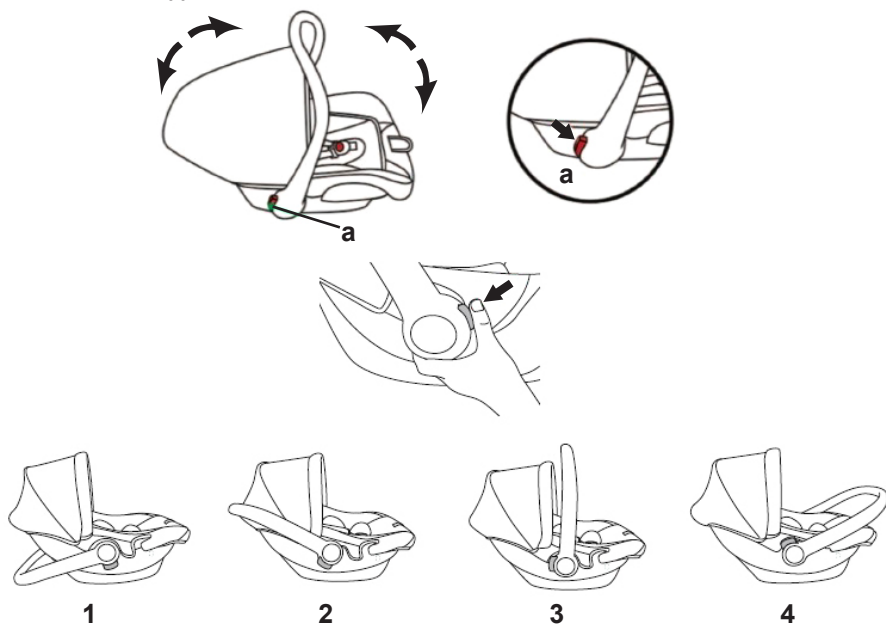


## УКАЗАНИЯ ЗА ИЗПОЛЗВАНЕ НА СИСТЕМАТА ЗА ОБЕЗОПАСЯВАНЕ

### ВАЖНО!

- Следвайте точно указанията и последователността за инсталиране и използване на продукта от приложените в инструкцията текст и илюстрации.
- Проверете сигурността на фиксирането след изпълнение на всяка операция!
- **ВИНАГИ ПРОВЕРЯВАЙТЕ СИГУРНОСТТА НА ФИКСИРАНЕ НА КОЛАНИТЕ!**
- След всяко монтиране се уверете, че коланите на автомобилната седалка не са усукани и са в правилна позиция.

## 1. РЕГУЛИРАНЕ НА ДРЪЖКАТА

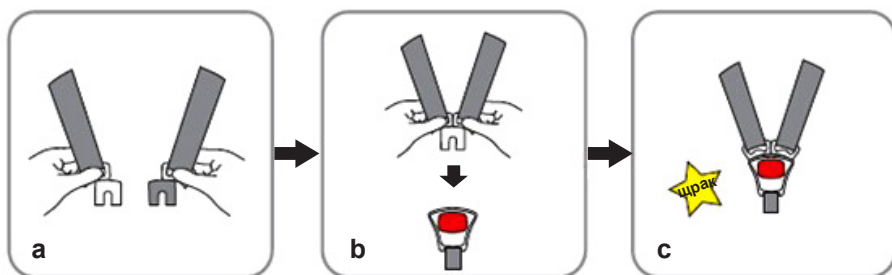


За да регулирате позициите на дръжката, натиснете едновременно бутоните (а) от двете страни на столчето и в същото време завъртете дръжката напред или назад. При фиксиране на избраната позиция ще чуete звук „щрак“.

Дръжка може да бъде поставена в 4 позиции:

- 1 - Позиция НАДОЛУ (при хранене на бебето и игра).
- 2 - Позиция НАЗАД (при използване на люлеещата функция на столчето).
- 3 - Позиция НАГОРЕ (при носене на столчето с ръка).
- 4 - Позиция НАПРЕД (при монтиране на столчето на автомобилната седалка в положение гледащо „НАЗАД“).

## 2. ОБЕДИНЯВАЩА ТОКА



2a - Съединете два метални накрайника на раменните колани.

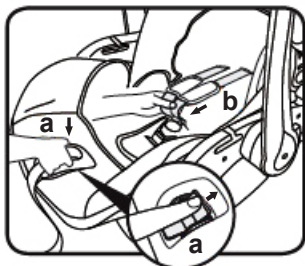
2b - Вмъкнете съединените метални накрайници в обединяващата тока и натиснете.

2c - При заключаване на накрайниците в токата ще чуete звук „щрак/click“.

**ВАЖНО!** Уверете се, че накрайниците са здраво фиксирани към токата, като се опитате да издърпате раменните колани нагоре.

За да отключите коланите, натиснете червения бутон на обединяващата тока.

### 3. ОТПУСКАНЕ НА РАМЕННИТЕ КОЛАНИ



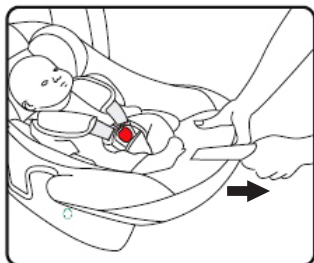
#### Стъпка 1:

Натиснете бутона за регулиране на коланите (a), разположен под дамската в предната част на столчето за кола, като в същото време хванете раменните колани (b), както е показано на фигурата.

#### Стъпка 2:

Докато държите бутона натиснат, издърпайте раменните колани напред, за да ги разхлабите.

### 4. ПРИТЯГАНЕ НА РАМЕННИТЕ КОЛАНИ

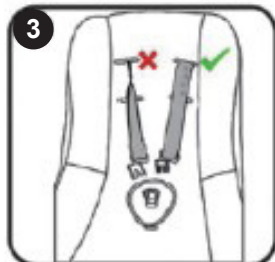
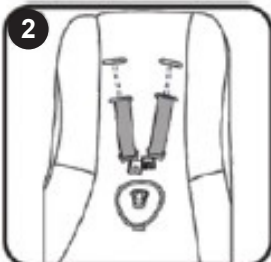
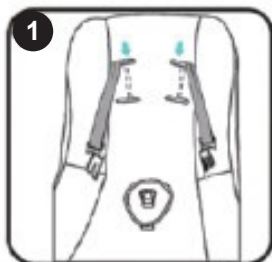


Издърпайте лентата за регулиране, за да притегнете коланите.

**ВАЖНО!** Коланите трябва да обхващат добре тялото на детето без да го притискат или създават неудобство.

**Забележка:** Проверявайте и винаги притягвайте коланите, когато поставяте детето в столчето.

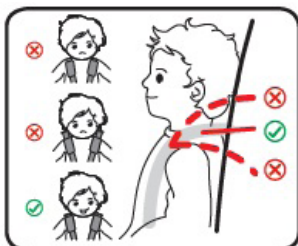
### 5. РЕГУЛИРАНЕ ВИСОЧИНАТА НА РАМЕННИТЕ КОЛАНИ



Раменните колани може да регулирате в 2 позиции, според височината на детето.

За да ги регулирате, следвайте следните стъпки:

1. Откопчайте коланите от обединяващата тока и извадете раменните колани през отворите на дамската и корпуса на столчето.
2. Промушете раменните колани според избраната височина и издърпайте от предната страна на столчето.
3. **ВАЖНО:** Уверете се, че коланите минават през двата отвора на една и съща височина!



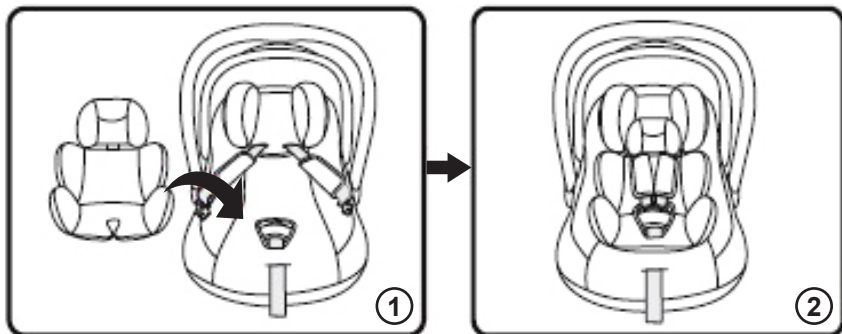
**ВАЖНО!** Винаги проверявайте дали раменните колани са на подходящата височина за Вашето дете.

Раменните колани трябва да са на нивото на раменете на детето (виж фигурата)!

Ако височината не е подходяща, регулирайте отново.

## 6. ВЪТРЕШНА ПОДЛОЖКА

Вътрешната подложка трябва да се използва за дете с височина от 40 до 85 cm.



Поставете подложката в столчето за кола. Прекарайте раменните кола през горната част на подложката, както е показано на фигурата.

Прокарайте обединяващата тока с колана и подложката за между крачетата през отворите в долната част.

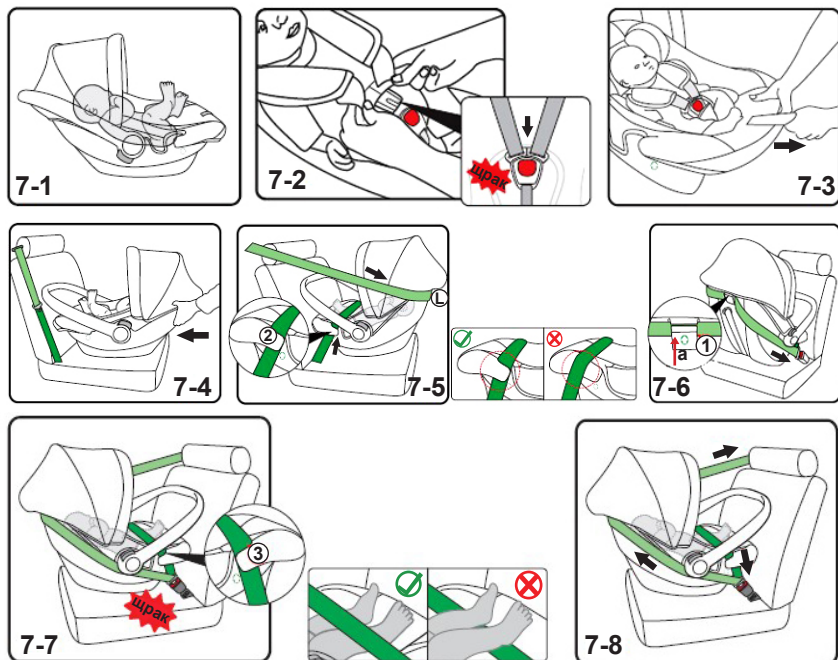
За отстраняване на вътрешната подложка, извършете описаните действия в обратен ред.

## 7. ОБЕЗОПАСЯВАНЕ НА ДЕТЕТО И МОНТИРАНЕ НА СТОЛЧЕТО ВЪРХУ АВТОМОБИЛНАТА СЕДАЛКА

**ВНИМАНИЕ!** Не монтирайте столчето, ако автомобилната седалка е оборудвана с предна активна въздушна възглавница!

**ВНИМАНИЕ!** Това столче за кола може да се монтира само с 3-точков предпазен колан на автомобилната седалка (диагонален и надбедрен).

**ВНИМАНИЕ!** Винаги монтирайте столчето за кола гледащо „НАЗАД“ (в посока обратна на посоката на движение на автомобила).





Преди да поставите детето в столчето трябва да отпуснете раменните колани (Виж т. 3), да регулирате височината на раменните колани (Виж т. 5) и да поставите вътрешната подложка (Виж т. 6).

7-1 – Поставете детето в столчето за кола.

7-2 – Закопчайте 3-точковия колан на столчето около детето (Виж т. 2).

**ВНИМАНИЕ!** Уверете се, че коланите не са усукани!

7-3 – Притегнете обезопасителния колан като издърпате лентата за регулиране а коланите (Виж т. 4).

**ВНИМАНИЕ!** Коланите трябва да обхващат добре детето и да не го притесняват.

7-4 – Поставете дръжката на столчето в позиция „НАПРЕД“. Поставете столчето към автомобилната седалка в посока гледащо „НАЗАД“, като се уверите, че предната част на столчето е плтно притисната към облегалката на автомобилната седалка.

7-5 – Издърпайте 3-точковия колан на автомобила (диагонален и надбедрен) и поставете около столчето. Прокарайте надбедрения колан на автомобила през двата водача (2) за надбедрения колан на столчето.

7-6 - Прокарайте диагоналния колан на автомобила през водача на диагоналния колан на гърба на столчето (2).

7-7 – Закопчайте 3-точковия колан на автомобила в токата на автомобилната седалка (щрак/click).

**ВНИМАНИЕ!** Надбедреният колан трябва да минава над краката на детето, както е показано на фигурата!

**Забележка:** Уверете се, че коланът на автомобила е сигурно закопчан като се опитате да го издърпате от токата.

7-8 - Притегнете колана на автомобила като го издърпате в посоката, показана на фигурата.

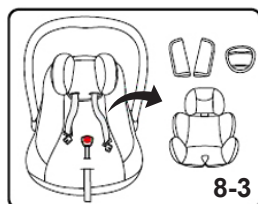
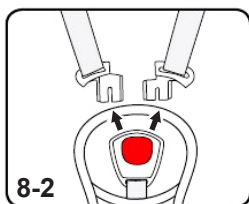
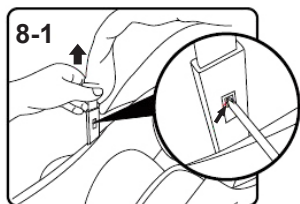
**ВНИМАНИЕ!** Коланът на автомобила (надбедрен и диагонален) трябва да е добре опънат и притегнат след монтиране на столчето!

**ВАЖНО!** Уверете се, че коланът е правилно монтиран в токата на автомобилната седалка и не е усукан.

**ВАЖНО!** Уверете се, че дамската не пречи по никакъв начин на движението и притягането на колана.

За отстраняване на столчето от автомобилната седалка и детето от столчето, извършете описаните действия в обратен ред.

## 8. ОТСТРАНЯВАНЕ НА ДАМАСКАТА



8-1 – Отстранете сенника от столчето като използвате отвертка (или друг подходящ инструмент). Натиснете бутона с отвертката и издърпайте края на сенника.

8-2 – Натиснете червения бутон на обединяващата тока, за да откопчаете коланите.

8-3 – Отстранете подложката на столчето, меките подложки на коланите и дамската.

## УКАЗАНИЯ ЗА ПРОФИЛАКТИКА И ПОДДРЪЖКА

- ❖ Почиствайте замърсените пластмасови или метални части с мека памучна кърпа или гъба, навлажнени с вода или мек препарат.
- ❖ Дамаската и меките подложки перете на ръка при 30°C с мек перилен препарат!
- ❖ Не избелвайте! Не центрофугирайте! Не сушете в машина! Не гладете!
- ❖ Не почиствайте с агресивни препарати, съдържащи абразивни частици, амоняк, белина или спирт.
- ❖ След почистване оставете столчето да изсъхне напълно и след това го използвайте или приберете за съхранение.
- ❖ Коланите почиствайте само външно с мек сапун и влажна кърпа!
- ❖ Не мокрете и не отстранявайте етикетите! Те съдържат важна информация!
- ❖ Съхранявайте продукта на чисто и сухо място. Не излагайте на прякото въздействие на околната среда - слънце, дъжд, влага, или резки температурни промени!
- ❖ При проблеми, свързани с нормалната експлоатация, се обръщайте за консултация или ремонт към оторизираните сервиси.

### Състав на дамаската:

Лицева част: 100 % полиестер

Пълнеж: 100 % полиестер



**Използвани материали:** пластмаса, метал, текстил.

STKHR02xxxxx

**CHIPOLINO**

---

България, Пловдив, ул. „Голямоконарско шосе“ № 1

[www.chipolino.com](http://www.chipolino.com)