

**ВАЖНО! ЗАПАЗЕТЕ ТАЗИ ИНСТРУКЦИЯ
ПРЕЗ ЦЯЛОТО ВРЕМЕ НА ПОЛЗВАНЕ!**

**ИНСТРУКЦИЯ ЗА УПОТРЕБА НА
СТОЛЧЕ ЗА ОБЕЗОПАСЯВАНЕ НА ДЕЦА
ПО ВРЕМЕ НА ПЪТУВАНЕ В АВТОМОБИЛ
МОДЕЛ „ICON”**

ICON
carseat



Този продукт с марка **chipolino** е произведен в съответствие с изискванията на Правило № 129 на Икономическата комисия за Европа на Организацията на обединените нации (ИКЕ на ООН) - Единни разпоредби относно одобрението на усъвършенстваните системи за обезопасяване на деца в моторните превозни средства (ECRS), на Директива на Европейския парламент и Съвета 2001/95/ЕО „Обща безопасност на продуктите”, както и на Закона за защита на потребителите от националното законодателство.

Столче за обезопасяване на деца по време на пътуване в автомобил модел „ICON“ е подходящо за деца 76-150 cm и възраст от 15 месеца до 12 години.

Височината на детето	Положение на столчето	Начин на монтиране на столчето	Начин на обезопасяване на детето в столчето	Категория
76-105 cm	Гледащо „НАПРЕД“	3-точков колан на автомобила	5-точков обезопасителен колан на столчето (интегрална система)	Универсална система за обезопасяване с колани
100-150 cm		3-точков колан на автомобила	3-точков колан на автомобила (неинтегрална система)	i-Size повдигаща седалка

БЕЛЕЖКА

за универсална подобрена система за обезопасяване на деца с колани (75-150 cm)

Това е „Универсална подобрена система за обезопасяване на деца с колани“. Тя е одобрена съгласно Правило № 129 за употреба за „Универсални места за седене“ в превозното средство, както е посочено от производителите на превозни средства в ръководството за потребителя на превозното средство.

В случай на съмнение се консултирайте с производителя или търговеца на подобрената система за обезопасяване на деца.

Б Е Л Е Ж К А

за подобрена система за обезопасяване на деца категория i-Size повдигаща седалка (100-150 cm)

Това е подобрена система за обезопасяване на деца i-Size повдигаща седалка. Тя е одобрена съгласно Правило № 129 за употреба предимно в „i-Size места за седене“ в превозното средство, както е посочено от производителите на превозни средства в ръководството за потребителя на превозното средство.

В случай на съмнение се консултирайте с производителя или търговеца на системата за обезопасяване на деца.



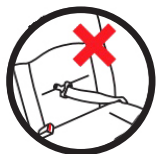
НИТО ЕДНА СИСТЕМА НЕ МОЖЕ ДА ГАРАНТИРА АБСОЛЮТНА ЗАЩИТА ОТ НАРАНЯВАНЕ ПРИ УДАР ИЛИ КАТАСТРОФА! ШОФИРАЙТЕ С ПОВИШЕНО ВНИМАНИЕ, ОСОБЕНО КОГАТО ИМА ДЕТЕ В АВТОМОБИЛА!

ЗА ОСИГУРЯВАНЕ БЕЗОПАСНОТО ИЗПОЛЗВАНЕ НА ТОЗИ ПРОДУКТ, СПАЗВАЙТЕ ПРЕДУПРЕЖДЕНИЯТА, УКАЗАНИЯТА И ПРЕПОРЪКИТЕ ОТ ТАЗИ ИНСТРУКЦИЯ!

**НЕПРАВИЛНОТО ИЗПОЛЗВАНЕ НА СТОЛЧЕТО ЩЕ ДОПРИНЕСЕ ЗА НАМАЛЯВАНЕ НА НЕГОВИТЕ ЗАЩИТНИ И БЕЗОПАСИТЕЛНИ ФУНКЦИИ!
НЕИЗПЪЛНЕНИЕТО НА УКАЗАНИЯТА ОТ ТАЗИ ИНСТРУКЦИЯ УВЕЛИЧАВА РИСКА ОТ СЕРИОЗНИ НАРАНЯВАНИЯ ИЛИ СМЪРТ!**

ВНИМАНИЕ!

НИКОГА НЕ ИЗПОЛЗВАЙТЕ СТОЛЧЕТО, ПРЕДИ ВЪЗРАСТА НА ДЕТЕТО ДА Е НАДВИШИЛА 15 МЕСЕЦА!



2-точков
колан



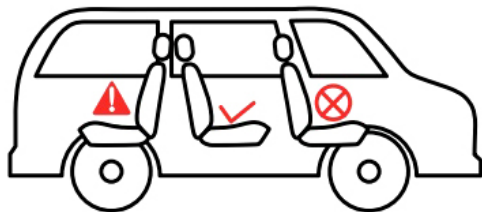
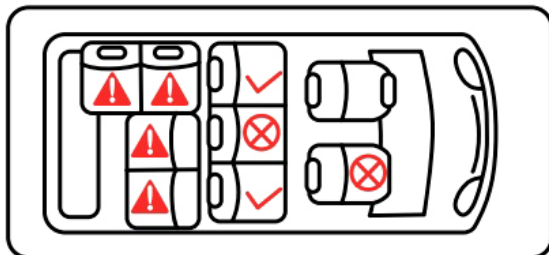
3-точков
колан



НИКОГА НЕ ОСТАВЯЙТЕ СТОЛЧЕТО В ПРЕВОЗНО СРЕДСТВО С 2-ТОЧКОВ ОБЕЗОПАСИТЕЛЕН КОЛАН! ПОСТАВЯЙТЕ САМО НА СЕДАЛКА С 3-ТОЧКОВ ОБЕЗОПАСИТЕЛЕН КОЛАН (диагонален и надбедран)!

ВНИМАНИЕ! Това столче е подходящо за инсталиране само в автомобили, оборудвани с ОДОБРЕНИ ТРИТОЧКОВИ С ПРИБИРАЩО УСТРОЙСТВО ОБЕЗОПАСИТЕЛНИ КОЛАНИ, отговарящи на изискванията на Регламент № 16 на ИКЕ на ООН!

МЕСТА ЗА МОНТИРАНЕ НА СТОЛЧЕТО В АВТОМОБИЛА



Подходящо място за монтиране на столчето.



Неподходящо място за монтиране на столчето.



Забранено е монтиране на столчето на това място в автомобила.

ВНИМАНИЕ! ПРЕДУПРЕЖДЕНИЯ!

- ❖ **ВНИМАНИЕ!** НИКОГА НЕ ОСТАВЯЙТЕ ДЕТЕТО БЕЗ НАДЗОР!
- ❖ **ВНИМАНИЕ!** НЕ ИЗПОЛЗВАЙТЕ ДРУГИ ОПОРНИ КОНТАКТНИ ТОЧКИ, ОСВЕН ОПИСАНИТЕ В ИНСТРУКЦИЯТА И МАРКИРАНИТЕ ВЪРХУ СТОЛЧЕТО ЗА АВТОМОБИЛ!
- ❖ **ВНИМАНИЕ!** НЕ ИЗПОЛЗВАЙТЕ СТОЛЧЕТО, ПРЕДИ ВЪЗРАСТА НА ДЕТЕТО ДА Е НАДВИШИЛА 15 МЕСЕЦА!
- ❖ **ВНИМАНИЕ!** НИКОГА НЕ МОНТИРАЙТЕ СТОЛЧЕТО В ПОЗИЦИЯ „ГЛЕДАЩО НАЗАД“!
- ❖ **ВНИМАНИЕ!** ОБЕЗОПАСИТЕЛНИТЕ КОЛАНИ НА ПРЕВОЗНОТО СРЕДСТВО, КОИТО ДЪРЖАТ СТОЛЧЕТО КЪМ СЕДАЛКАТА НА АВТОМОБИЛА, ТРЯБВА ДА БЪДАТ ПРИТЕГНАТИ И ЗАКРЕПЕНИ!
- ❖ **ВНИМАНИЕ!** ОБЕЗОПАСИТЕЛНИТЕ КОЛАНИ НА СТОЛЧЕТО, КОИТО ЗАДЪРЖАТ ДЕТЕТО, ТРЯБВА ДА СА ДОБРЕ ОПЪНАТИ И ЗАКРЕПЕНИ, РЕГУЛИРАНИ СПОРЕД ТЯЛОТО И РАЗМЕРИТЕ НА ДЕТЕТО ТАКА, ЧЕ ДА ГО ОБХВАЩАТ ДОБРЕ.
- ❖ **ВНИМАНИЕ!** НАДБЕДРЕНИЯТ КОЛАН ТРЯБВА ДА БЪДЕ РАЗПОЛОЖЕН НИСКО ДОЛУ И ВСЯКА ЗАЩИТНА ПРЕГРАДА ДА БЪДЕ МОНТИРАНА ПРАВИЛНО, ТАКА ЧЕ ТАЗЪТ НА ДЕТЕТО ДА БЪДЕ ЗДРАВО ЗАХВАНАТ, БЕЗ ДА Е ПРИТИСНАТ.
- ❖ **ВНИМАНИЕ!** НЕ ИЗВЪРШВАЙТЕ ПРОМЕНИ, ДОПЪЛНЕНИЯ ИЛИ МОДИФИКАЦИЯ ПО СТОЛЧЕТО ЗА АВТОМОБИЛ, БЕЗ ОДОБРЕНИЕТО НА НОТИФИЦИРАЩИЯ ОРГАН! ОПАСНО Е ДА НЕ СЕ СПАЗВА ТОЧНО ИНСТРУКЦИЯТА ЗА УПОТРЕБА, ПРЕДОСТАВЕНА ОТ ПРОИЗВОДИТЕЛЯ!
- ❖ **ВНИМАНИЕ!** ПАЗЕТЕ ОТ ОГЪН!
- ❖ Монтирането на продукта на автомобилната седалка и обезопасяването на детето да се извършва само от възрастен!
- ❖ Твърдите детайли и частите на системата за обезопасяване на деца, изработени от пластмаса, трябва да се разполагат и монтират така, че когато моторното превозно средство е в нормална експлоатация, те да не могат да бъдат заклещени от плъзгаща се седалка или от врата на превозното средство.
- ❖ Не допускайте коланите на столчето да бъдат усукани, протрити или прокъсани, фиксаторите и ключалките (токите) трябва да са винаги изправни и здраво фиксирани.
- ❖ Ако установите несигурност или неизправност в конструкцията, фиксаторите, коланите или заключващите механизми на столчето или в ISOFIX приспособленията (ако има такива), преустановете ползването до отстраняването на повредените части и подмяната им с нови.
- ❖ Заменете столчето с ново, ако при произшествие, то е било обект на разрушителни натоварвания.
- ❖ Не използвайте столче „втора употреба“, тъй като не знаете на какви натоварвания е било подложено.
- ❖ Не използвайте столчето без дамската и не я заменяйте с друга, освен предвидената от производителя, тъй като е неразделна част от системата за обезопасяване на деца.
- ❖ Всеки багаж или други предмети, които могат да причинят наранявания в случай на сблъсък, трябва да бъдат добре обезопасени. Отстранете или закрепете на безопасно разстояние от столчето и детето всякакъв багаж, който може да причини наранявания, в случай на внезапно спиране или произшествие по време на движение.
- ❖ Винаги проверявайте дали столчето е здраво закрепено към автомобилната седалка, дори и когато няма да поставяте дете в него. Разхлабено столче, дори и без дете в него, може да причини нараняване в случай на сблъсък.
- ❖ Не поставяйте допълнително подложки в столчето, освен предвидените от производителя!
- ❖ Не използвайте резервни части и други компоненти, които не са доставени от производителя! Производителят не поема отговорност за безопасността в случай, че са използвани резервни части, различни от оригиналните за одобрения тип или препоръчани от него.
- ❖ Съхранявайте инструкцията за употреба в предвиденото за целта място от столчето или в автомобила, в който ще използвате столчето.

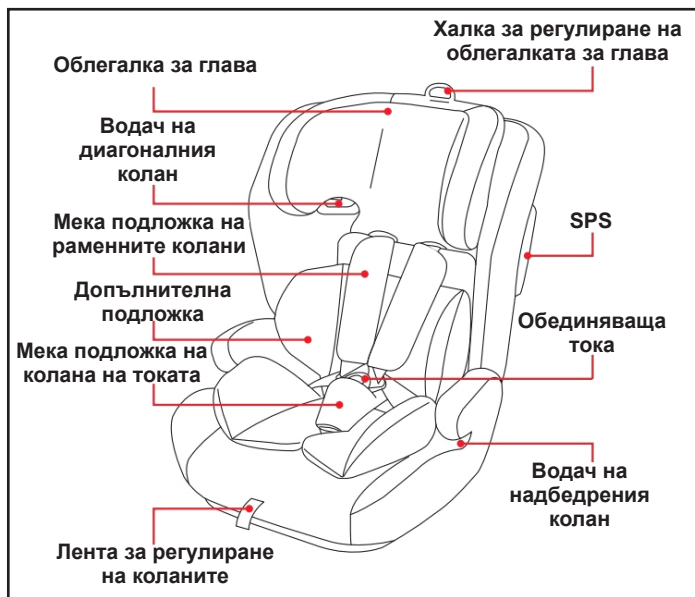
- ❖ Не излагайте столчето на пряка слънчева светлина, за да предотвратите евентуално изгаряне на детето, деформация на столчето и особено на пластмасовите части.
- ❖ Столчето не замества детското кошче или легло. Когато детето се нуждае от сън, трябва да го поставите в подходяща бебешка количка, детско кошче или легло.
- ❖ Не поставяйте на продукта допълнително шнурове и връзки, за да избегнете риска от задушаване!
- ❖ Никога не поставяйте столчето върху легла, дивани или подобни меки повърхности!
- ❖ Не позволявайте на деца да си играят с продукта!
- ❖ Не отстранявайте етикетите и предупрежденията, поставени върху столчето! Те са важни за всеки, който го ползва!
- ❖ Дръжте найлоновата опаковка далече от деца, за да избегнете риска от задушаване!

ХАРАКТЕРИСТИКА НА ПРОДУКТА

Това е подобрена система за обезопасяване на деца, подходяща за деца с височина 76-150 cm и възраст от 15 месеца до 12 години.

- ❖ Регулиране височината на облегалката за глава;
- ❖ 5-точков обезопасителен колан на столчето;
- ❖ Допълнителни меки подложки.

ОСНОВНИ ЧАСТИ



ВНИМАНИЕ!

Използвайте допълнителната подложка само за деца с височина от 76 до 87 cm.

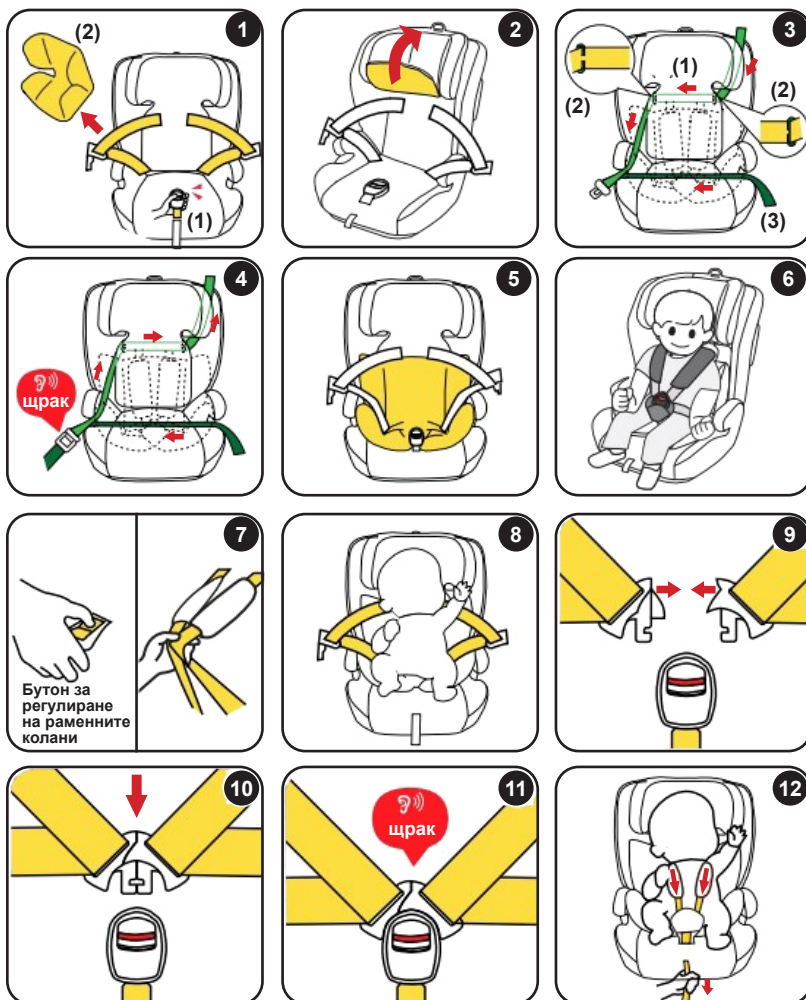
ВАЖНО!

- Следвайте точно указанията и последователността за инсталиране и използване на продукта от приложените в инструкцията текст и илюстрации.
- Проверете сигурността на фиксирането след изпълнение на всяка операция!
- **ВИНАГИ ПРОВЕРЯВАЙТЕ СИГУРНОСТТА НА ФИКСИРАНЕ НА КОЛАНИТЕ!**
- След всяко монтиране се уверете, че коланите на автомобилната седалка не са усукани и са в правилна позиция.

МОНТИРАНЕ НА СТОЛЧЕТО ГЛЕДАЩО „НАПРЕД“

За височина на детето: 76-105 cm

3-точков колан на автомобила + 5-точков обезопасителен колан на столчето



ВНИМАНИЕ! Ако облегалката е отделена от седалката на столчето, преди монтиране на столчето в автомобила, трябва да сглобите облегалката към седалката, както е описано в раздел „Монтиране на облегалката към седалката“.

ВНИМАНИЕ! Допълнителната подложка е подходяща само за деца с височина от 76 до 87 cm. Отстранете подложката, когато височината на детето стане ≥ 87 cm.

Поставете столчето на автомобилната седалка в позиция гледащо „НАПРЕД“.

1. Откопчайте коланите на столчето от обединяващата тока (1) и отстранете допълнителната подложка (2).
2. Откопчайте копчетата и повдигнете дамаската на облегалката за глава.
3. Прокарайте диагоналния колан на автомобила през водача за диагоналния колан (1) и през двете устройства за насочване на колана (2). Надбедреният колан прокарайте през водачите в долната част на седалката (3).
4. Закопчайте 3-точковия колан на автомобила в токата на автомобилната седалка, докато чуете звук „щрак/click“, след което притегнете колана в указаната на фигурата посока.
5. Поставете обратно допълнителната подложка.
6. Поставете детето в столчето, закопчайте 5-точковия обезопасителен колан и го притегнете както следва по-долу.



ВНИМАНИЕ! Уверете се, че коланите не са усукани и меките подложки са близо да гърдите на детето на разстояние от около 2 пръста (около 2 – 3 cm) от тях.

ВАЖНО! Регулирайте облегалката за глава докато раменните колани застанат на около 1,5 – 2 cm (един пръст) над рамото на детето. (Виж раздел „РЕГУЛИРАНЕ ВИСОЧИНАТА НА ОБЛЕГАЛКАТА ЗА ГЛАВА“)

ВНИМАНИЕ! Раменните колани трябва да минават над рамената на детето. Те не трябва да бъдат нито по-високо от раменете, нито под тях.

ВАЖНО! Ако облегалката за глава трябва да се постави между две позиции, изберете по-високата.

Обезопасяване на бебето с 5-точковия колан на столчето

7. Натиснете бутона за освобождаване на раменните колани с едната ръка, а с другата ги издърпайте навън.
8. Откопчайте колана от обединяващата тока и поставете детето в столчето.
9. Съединете металните накрайници на двата раменни колана.



ВАЖНО! НИКОГА НЕ ВМЪКВАЙТЕ В ОБЕДИНЯВАЩАТА ТОКА САМО ЕДИНИЯ МЕТАЛЕН НАКРАЙНИК.

10. Вмъкнете съединените метални накрайници в обединяващата тока.
11. При заключване ще чуете звук „щрак/click“. Уверете се, че коланите са заключени в токата като се опитате да ги издърпате нагоре.
12. Издърпайте лентата за регулиране, така че коланите да обхвалят добре тялото на детето без да го притискат или създават неудобство. Препоръчителното разстояние между тялото на детето и коланите е 2 пръста (около 2 – 3 cm).

ВНИМАНИЕ! Уверете се, че коланите не са усукани и обхващат детето без да го притискат!

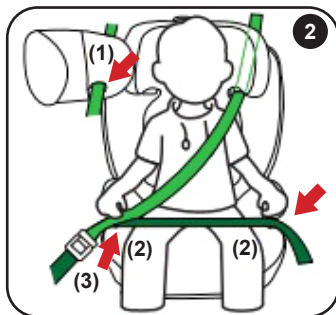


За да извадите детето от столчето, освободете коланите като натиснете червения бутон на обединяващата тока.

МОНТИРАНЕ НА СТОЛЧЕТО ГЛЕДАЩО „НАПРЕД“

За височина на детето: 100-150 cm
3-точков колан на автомобила

ВНИМАНИЕ! Когато използвате столчето за дете с височина от 100 до 150 cm, задължително преди монтиране на столчето в автомобила, трябва да отстраните 5-точковия обезопасителен колан (Виж раздел „ОТСТРАНЯВАНЕ НА 5-ТОЧКОВИЯ ОБЕЗОПАСИТЕЛЕН КОЛАН НА СТОЛЧЕТО“):



Поставете столчето на автомобилната седалка в позиция гледащо „НАПРЕД“.

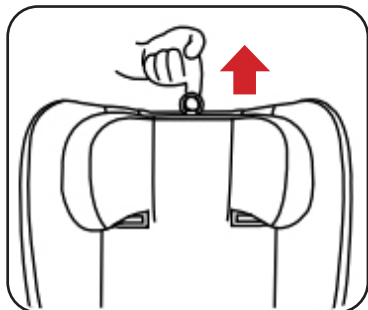
1. Поставете детето в столчето.
2. Прокарайте диагоналния колан на автомобила през водача за диагоналния колан (1) и надбедреният колан през водачите под двата подлакътника (2). Закопчайте 3-точковия колан на автомобила в токата на автомобилната седалка, докато чуете звук „щрак/click“.



Разхлабеният колан не осигурява защитната функция на столчето.
ВНИМАНИЕ! Уверете се, че коланът не е усукан и обхваща добре таза на детето, без да го притиска!

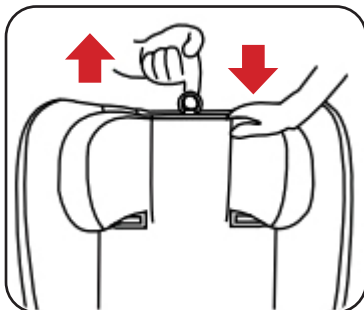
РЕГУЛИРАНЕ ВИСОЧИНАТА НА ОБЛЕГАЛКАТА ЗА ГЛАВА

ПРЕМЕСТВАНЕ В ПО-ВИСОКА ПОЗИЦИЯ

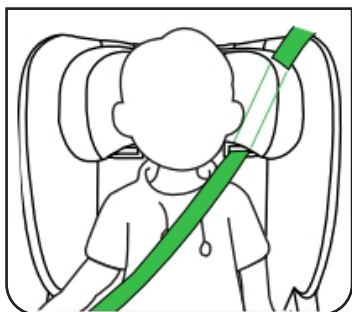


За повдигане на облегалката за глава, отпуснете 5-точковия обезопасителен колан на столчето и издърпайте халката за регулиране нагоре.

ПРЕМЕСТВАНЕ В ПО-НИСКА ПОЗИЦИЯ



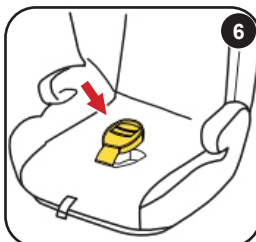
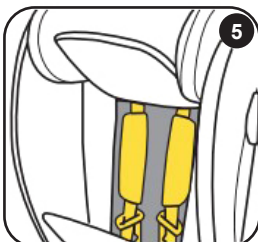
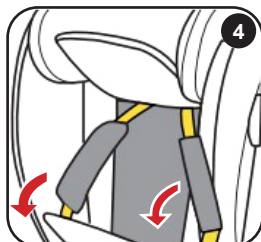
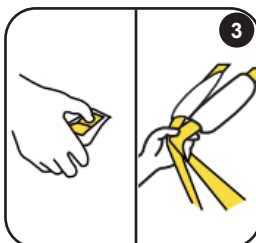
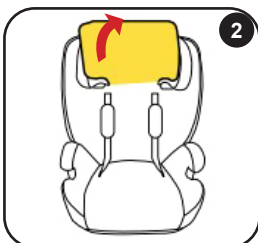
За намаляване височината на облегалката, издърпайте с едната ръка халката за регулиране нагоре, а с другата натиснете облегалката за глава надолу.



ВНИМАНИЕ!

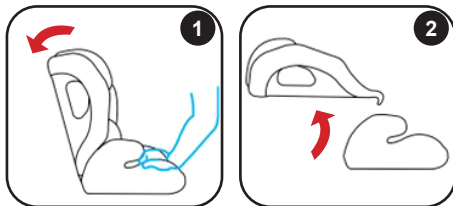
Подходящата височина на облегалката за глава е, когато диагоналния колан на автомобила минава точно през рамото на детето.

ОТСТРАНЯВАНЕ НА 5-ТОЧКОВИЯ ОБЕЗОПАСИТЕЛЕН КОЛАН НА СТОЛЧЕТО



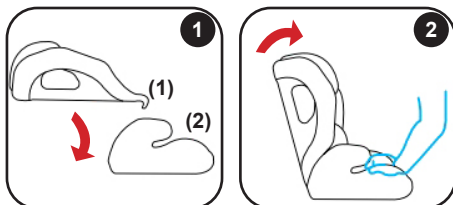
1. Натиснете червения бутон за освобождаване и разкопчайте колана на столчето.
2. Повдигнете дамската на облегалката за глава.
3. Натиснете бутона за освобождаване на раменните колани с едната ръка, а с другата ги издърпайте навън.
4. Откопчайте копчетата и преместете надолу дамската на облегалката.
5. Приберете раменните колани към облегалката, покрийте с дамската и закопчайте копчетата.
6. Приберете обединяващата тока в отделението на седалката, след което поставете дамската обратно на седалката.

ОТДЕЛЯНЕ НА ОБЛЕГАЛКАТА ОТ СЕДАЛКАТА



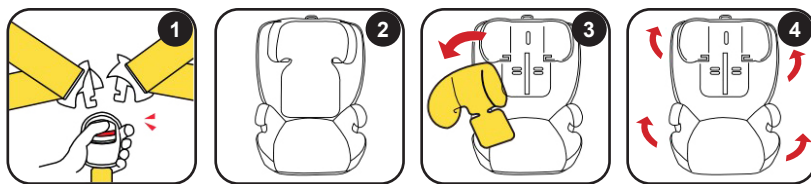
1. Натиснете с едната ръка седалката надолу, а с другата ръка натиснете облегалката назад.
2. Облегалката ще се отдели от седалката.

МОНТИРАНЕ НА ОБЛЕГАЛКАТА КЪМ СЕДАЛКАТА



1. Поставете заключващия елемент (1) в долната част на облегалката в канала (2) на седалката.
2. Натиснете седалката с едната ръка, а с другата ръка повдигнете облегалката нагоре до изправено положение.

ОТСТРАНЯВАНЕ И ПОСТАВЯНЕ НА ДАМСКАТА



1. Откопчайте обединяващата тока.
2. Отстранете 5-точковия обезопасителен колан на столчето (Виж раздел „ОТСТРАНЯВАНЕ НА 5-ТОЧКОВИЯ ОБЕЗОПАСИТЕЛЕН КОЛАН НА СТОЛЧЕТО“).
3. Отстранете дамската на облегалката за глава.
4. Разкопчайте дамската от двете страни на столчето и я отстранете.

За да поставите дамската върху седалката, избършете описаните действия в обратен ред

ВНИМАНИЕ! Не използвайте столчето без дамска!

УКАЗАНИЯ ЗА ПРОФИЛАКТИКА И ПОДДРЪЖКА

- ❖ Почиствайте замърсените пластмасови или метални части с мека памучна кърпа или гъба, навлажнени с вода или мек препарат.
- ❖ Дамаската и меките подложки перете на ръка при 30°C с мек перилен препарат!
- ❖ Не избелвайте! Не центрофугирайте! Не сушете в машина! Не гладете!
- ❖ Не почиствайте с агресивни препарати, съдържащи абразивни частици, амоняк, белина или спирт.
- ❖ След почистване оставете столчето да изсъхне напълно и след това го използвайте или приберете за съхранение.
- ❖ Коланите почиствайте само външно с мек сапун и влажна кърпа!
- ❖ Не мокрете и не отстранявайте етикетите! Те съдържат важна информация!
- ❖ Съхранявайте продукта на чисто и сухо място. Не излагайте на прякото въздействие на околната среда - слънце, дъжд, влага, или резки температурни промени!
- ❖ При проблеми, свързани с нормалната експлоатация, се обръщайте за консултация или ремонт към оторизираните сервиси.

Състав на дамаската:

Лицева част: 100 % полиестер

Пълнеж: 100 % полиестер



Използвани материали: пластмаса, метал, текстил.

STKIC02xxxxx

CHIPOLINO

България, Пловдив, ул. „Голямоконарско шосе“ № 1

www.chipolino.com