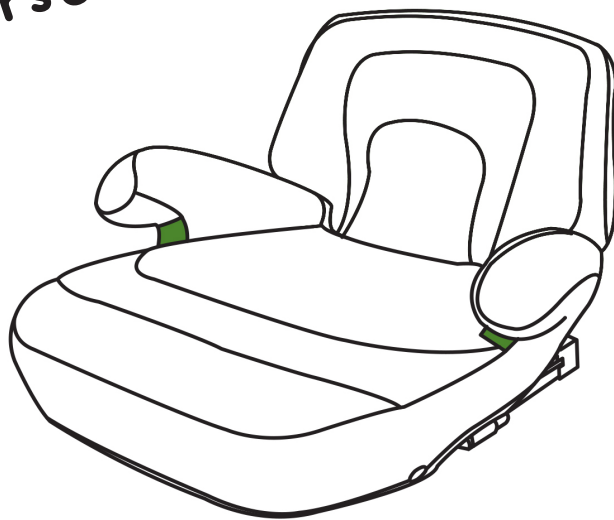


**ВАЖНО! ЗАПАЗЕТЕ ТАЗИ ИНСТРУКЦИЯ  
ПРЕЗ ЦЯЛОТО ВРЕМЕ НА ПОЛЗВАНЕ!**

**ИНСТРУКЦИЯ ЗА УПОТРЕБА НА  
СТОЛЧЕ ЗА ОБЕЗОПАСЯВАНЕ НА ДЕЦА  
ПО ВРЕМЕ НА ПЪТУВАНЕ В АВТОМОБИЛ  
МОДЕЛ „САФИ“**

**SAFY**  
carseat



Този продукт с марка **chipolino** е произведен в съответствие с изискванията на Правило № 129 на Икономическата комисия за Европа на Организацията на обединените нации (ИКЕ на ООН) - Единни разпоредби относно одобрението на усъвършенстваните системи за обезопасяване на деца в моторните превозни средства (ECRS), на Директива на Европейския парламент и Съвета 2001/95/ЕО „Обща безопасност на продуктите“, както и на Закона за защита на потребителите от националното законодателство.

Столче за обезопасяване на деца по време на пътуване в автомобил модел „САФИ“ е подходящо за деца с височина 125-150см.

Универсална „повдигаща седалка“: 125-150 см



### Б Е Л Е Ж К А

за подобрена система за обезопасяване на деца, височина на детето: 125-150 см

Това е подобрена система за обезопасяване на деца категория „Универсална повдигаща седалка“. Тя е одобрена съгласно Правило № 129 за употреба предимно в „i-Size“ съвместими и универсални места за седене в превозното средство, както е посочено от производителя на превозното средство в ръководството за потребителя на превозното средство.

В случай на съмнение се консултирайте с производителя или търговеца на системата за обезопасяване на деца.



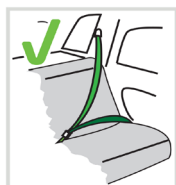
**НИТО ЕДНА СИСТЕМА НЕ МОЖЕ ДА ГАРАНТИРА АБСОЛЮТНА ЗАЩИТА ОТ НАРАНЯВАНЕ ПРИ УДАР ИЛИ КАТАСТРОФА! ШОФИРАЙТЕ С ПОВИШЕНО ВНИМАНИЕ, ОСОБЕНО КОГАТО ИМА ДЕТЕ В АВТОМОБИЛА!**

**ЗА ОСИГУРЯВАНЕ БЕЗОПАСНОТО ИЗПОЛЗВАНЕ НА ТОЗИ ПРОДУКТ, СПАЗВАЙТЕ ПРЕДУПРЕЖДЕНИЯТА, УКАЗАНИЯТА И ПРЕПОРЪКИТЕ ОТ ТАЗИ ИНСТРУКЦИЯ!**

**НЕПРАВИЛНОТО ИЗПОЛЗВАНЕ НА СТОЛЧЕТО ЩЕ ДОПРИНЕСЕ ЗА НАМАЛЯВАНЕ НА НЕГОВИТЕ ЗАЩИТНИ И БЕЗОПАСИТЕЛНИ ФУНКЦИИ!  
НЕИЗПЪЛНЕНИЕТО НА УКАЗАНИЯТА ОТ ТАЗИ ИНСТРУКЦИЯ УВЕЛИЧАВА РИСКА ОТ СЕРИОЗНИ НАРАНЯВАНИЯ ИЛИ СМЪРТ!**

### ВНИМАНИЕ!

**МОНТИРАЙТЕ СТОЛЧЕТО САМО В ПОЗИЦИЯ „ГЛЕДАЩО НАПРЕД“!**



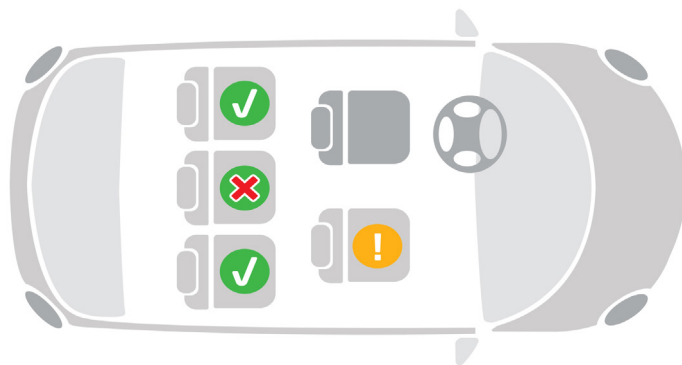
- 1 Диagonalен колан на автомобилната седалка
- 2 Надбедрен колан на автомобилната седалка



**НИКОГА НЕ ОСТАВЯЙТЕ СТОЛЧЕТО В ПРЕВОЗНО СРЕДСТВО С 2-ТОЧКОВ БЕЗОПАСИТЕЛЕН КОЛАН! ПОСТАВЯЙТЕ САМО В 3-ТОЧКОВ БЕЗОПАСИТЕЛЕН КОЛАН!**

**ВНИМАНИЕ!** Това столче е подходящо за инсталиране само в автомобили, оборудвани с ОДОБРЕНИ ТРИТОЧКОВИ С ПРИБИРАЩО УСТРОЙСТВО БЕЗОПАСИТЕЛНИ КОЛАНИ, отговарящи на изискванията на Регламент № 16 на ИКЕ на ООН!

## МЕСТА ЗА МОНТИРАНЕ НА СТОЛЧЕТО В АВТОМОБИЛА



Подходящо място за монтиране на столчето.



Неподходящо място за монтиране на столчето.



Забранено място за монтиране на столчето.

Показаните места за монтиране са подходящи само за автомобилни седалки, оборудвани с 3-точков обезопасителен колан.

### ВНИМАНИЕ! ПРЕДУПРЕЖДЕНИЯ!

- ❖ **ВНИМАНИЕ!** НИКОГА НЕ ОСТАВЯЙТЕ ДЕТЕТО БЕЗ НАДЗОР!
- ❖ **ВНИМАНИЕ!** НЕ ИЗПОЛЗВАЙТЕ ДРУГИ ОПОРНИ КОНТАКТНИ ТОЧКИ, ОСВЕН ОПИСАНИТЕ В ИНСТРУКЦИЯТА И МАРКИРАНИТЕ ВЪРХУ СТОЛЧЕТО ЗА АВТОМОБИЛ!
- ❖ **ВНИМАНИЕ!** ТОВА СТОЛЧЕ СЕ МОНТИРА САМО В ПОЗИЦИЯ „ГЛЕДАЩО НАПРЕД“!
- ❖ **ВНИМАНИЕ!** ОБЕЗОПАСИТЕЛНИТЕ КОЛАНИ НА ПРЕВОЗНОТО СРЕДСТВО, КОИТО ДЪРЖАТ СТОЛЧЕТО КЪМ СЕДАЛКАТА НА АВТОМОБИЛА, ТРЯБВА ДА БЪДАТ ПРИТЕГНАТИ И ЗАКРЕПЕНИ!
- ❖ **ВНИМАНИЕ!** ОБЕЗОПАСИТЕЛНИТЕ КОЛАНИ НА СТОЛЧЕТО, КОИТО ЗАДЪРЖАТ ДЕТЕТО, ТРЯБВА ДА СА ДОБРЕ ОПЪНАТИ И ЗАКРЕПЕНИ, РЕГУЛИРАНИ СПОРЕД ТЯЛОТО И РАЗМЕРИТЕ НА ДЕТЕТО ТАКА, ЧЕ ДА ГО ОБХВАЩАТ ДОБРЕ.
- ❖ **ВНИМАНИЕ!** НАДБЕДРЕНИЯТ КОЛАН ТРЯБВА ДА БЪДЕ РАЗПОЛОЖЕН НИСКО ДОЛУ И ВСЯКА ЗАЩИТНА ПРЕГРАДА ДА БЪДЕ МОНТИРАНА ПРАВИЛНО, ТАКА ЧЕ ТАЗЪТ НА ДЕТЕТО ДА БЪДЕ ЗДРАВО ЗАХВАНАТ, БЕЗ ДА Е ПРИТИСНАТ.
- ❖ **ВНИМАНИЕ!** НЕ ИЗВЪРШВАЙТЕ ПРОМЕНИ, ДОПЪЛНЕНИЯ ИЛИ МОДИФИКАЦИЯ ПО СТОЛЧЕТО ЗА АВТОМОБИЛ, БЕЗ ОДОБРЕНИЕТО НА НОТИФИЦИРАЦИЯ ОРГАН! ОПАСНО Е ДА НЕ СЕ СПАЗВА ТОЧНО ИНСТРУКЦИЯТА ЗА УПОТРЕБА, ПРЕДОСТАВЕНА ОТ ПРОИЗВОДИТЕЛЯ!
- ❖ **ВНИМАНИЕ!** ПАЗЕТЕ ОТ ОГЪН!
- ❖ Монтирането на продукта на автомобилната седалка и обезопасяването на детето да се извършва само от възрастен!

- ❖ Твърдите детайли и частите на системата за обезопасяване на деца, изработени от пластмаса, трябва да се разполагат и монтират така, че когато моторното превозно средство е в нормална експлоатация, те да не могат да бъдат заключени от плъзгаща се седалка или от врата на превозното средство.
- ❖ Ако установите несигурност или неизправност в конструкцията, фиксаторите, заключващите механизми на столчето или в ISOFIX приспособленията, преустановете ползването до отстраняването на повредените части и подмяната им с нови.
- ❖ Заменете столчето с ново, ако при произшествие, то е било обект на разрушителни натоварвания.
- ❖ Не използвайте столче „втора употреба“, тъй като не знаете на какви натоварвания е било подложено.
- ❖ Не използвайте столчето без дамаската и не я заменяйте с друга, освен предвидената от производителя, тъй като е неразделна част от системата за обезопасяване на деца.
- ❖ Всеки багаж или други предмети, които могат да причинят наранявания в случай на сблъсък, трябва да бъдат добре обезопасени. Отстранете или закрепете на безопасно разстояние от столчето и детето всякакъв багаж, който може да причини наранявания, в случай на внезапно спиране или произшествие по време на движение.
- ❖ Винаги проверявайте дали столчето е здраво закрепено към автомобилната седалка, дори и когато няма да поставяте дете в него. Разхлабено столче, дори и без дете в него, може да причини нараняване в случай на сблъсък.
- ❖ Не поставяйте допълнително подложки в столчето, освен предвидените от производителя!
- ❖ Не използвайте резервни части и други компоненти, които не са доставени от производителя! Производителят не поема отговорност за безопасността в случай, че са използвани резервни части, различни от оригиналните за одобрения тип или препоръчани от него.
- ❖ Съхранявайте инструкцията за употреба в предвиденото за целта място от столчето или в автомобила, в който ще използвате столчето.
- ❖ Не излагайте столчето на пряка слънчева светлина, за да предотвратите евентуално изгаряне на детето, деформация на столчето и особено на пластмасовите части.
- ❖ Не поставяйте на продукта допълнително шнурове и връзки, за да избегнете риска от задушаване!
- ❖ Никога не поставяйте столчето върху легла, дивани или подобни меки повърхности!
- ❖ Не позволявайте на деца да си играят с продукта!
- ❖ Не отстранявайте етикетите и предупрежденията, поставени върху столчето! Те са важни за всеки, който го ползва!
- ❖ Дръжте найлоновата опаковка далече от деца, за да избегнете риска от задушаване!

## ОСНОВНИ ЧАСТИ

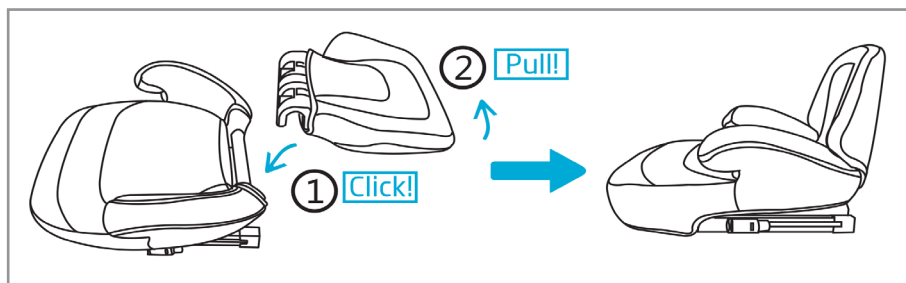


## УКАЗАНИЯ ЗА ИЗПОЛЗВАНЕ НА СИСТЕМАТА ЗА ОБЕЗОПАСЯВАНЕ

### ВАЖНО!

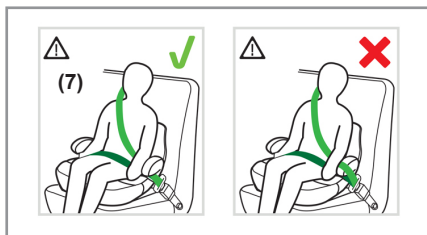
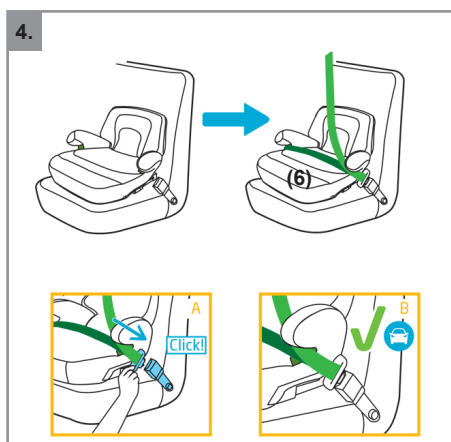
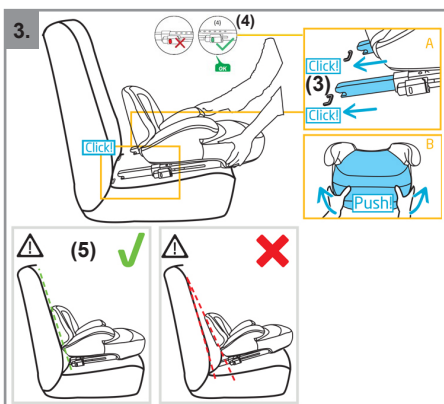
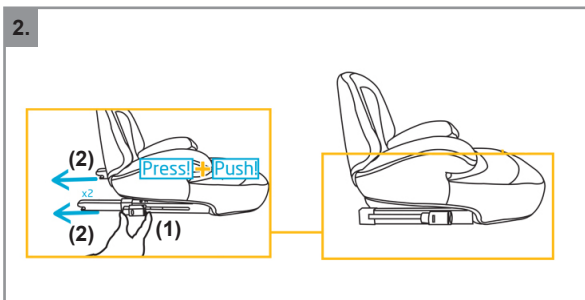
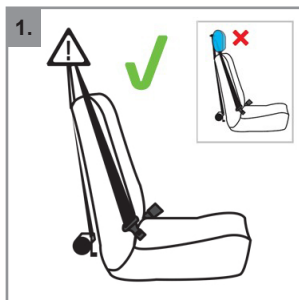
- Следвайте точно указанията и последователността за инсталиране и използване на продукта от приложените в инструкцията текст и илюстрации.
- Проверете сигурността на фиксирането след изпълнение на всяка операция!
- **ВИНАГИ ПРОВЕРЯВАЙТЕ СИГУРНОСТТА НА ФИКСИРАНЕ НА КОЛАНИТЕ!**
- След всяко монтиране се уверете, че коланите на автомобилната седалка не са усукани и са в правилна позиция.

## МОНТИРАНЕ НА ОБЛЕГАЛКАТА КЪМ СЕДАЛКАТА



1. Поставете облегалката (2) към седалката (1).
2. Завъртете седалката нагоре и натиснете (pull), докато чуete звук „щрак/click“.

МОНТИРАНЕ НА СТОЛЧЕТО В АВТОМОБИЛ  
ГЛЕДАЩО „НАПРЕД“  
ISOFIX + 3-точков колан на автомобила  
За височина на детето: 125-150 cm



1. **ВНИМАНИЕ!** Отстранете облегалката за глава на автомобилната седалка.
2. Хванете и натиснете ISOFIX бутона за регулиране (1) и в същото време преместете ISOFIX крайника максимално навън (2).
3. Вмъкнете ISOFIX крайниците (2) на столчето в ISOFIX точките на закрепване в автомобила (3). Натиснете (push) столчето назад, докато чуете звук „щрак/click“ и се фиксира.

**ВНИМАНИЕ!** ISOFIX крайниците са фиксирани, когато и двата индикатора са напълно зелени (4).

**Забележка:** Ако индикаторите са червени, извършете монтирането отново, като спазвате гореописаната последователност от действия.

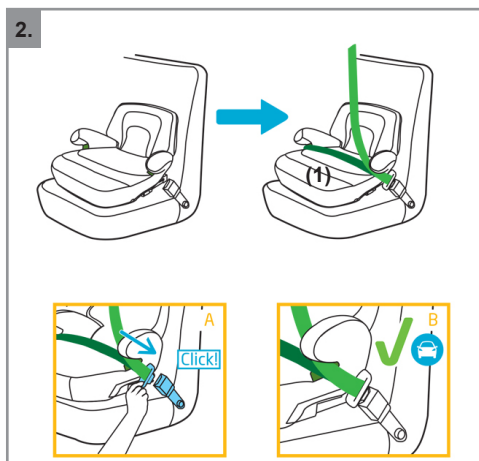
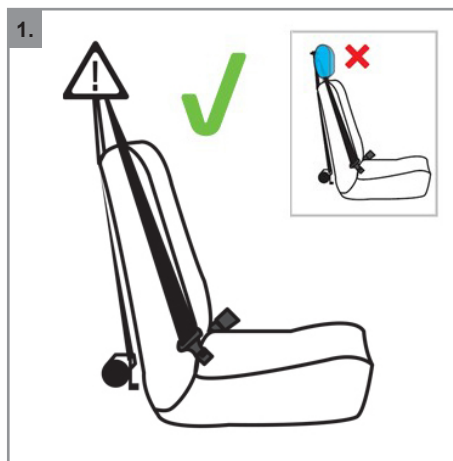
**ВНИМАНИЕ!** Уверете се, че облегалката на столчето приляга плътно към облегалката на автомобилната седалка (5)!

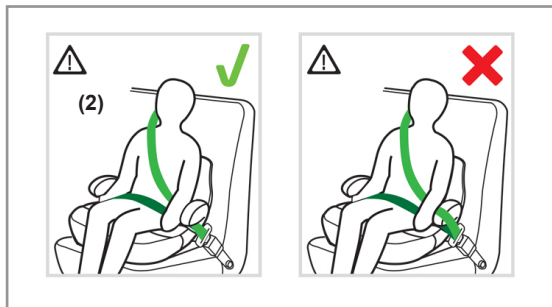
Разклатете монтираното столче. Ако е нестабилно или някой от ISOFIX крайниците се е освободил, извършете монтирането отново.

4. Поставете детето в столчето за кола. Прокарайте диагоналния колан върху рамото на детето, а надбедрения през водачите в долната част на седалката (6). Закопчайте 3-точковия колан на автомобила в токата на автомобилната седалка (A), докато чуете звук „щрак/click“. Уверете се, че токата е фиксирана (B)!

**ВНИМАНИЕ!** Уверете се, че коланът обхваща добре таза (7) на детето и не е усукан!

**МОНТИРАНЕ НА СТОЛЧЕТО В АВТОМОБИЛ  
ГЛЕДАЩО „НАПРЕД“  
с 3-точков колан на автомобила  
За височина на детето: 125-150 cm**





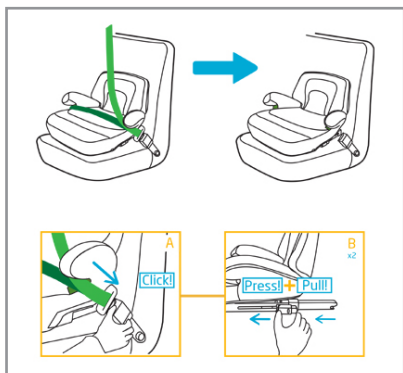
1. **ВНИМАНИЕ!** Отстранете облегалката за глава на автомобилната седалка.

Поставете столчето за кола на автомобилната седалка в позиция гледащо „НАПРЕД“. Уверете се, че облегалката на столчето приляга плътно към облегалката на автомобилната седалка!

2. Поставете детето в столчето за кола. Прокарайте диагоналния колан върху рамото на детето, а надбедрения през водачите в долната част на седалката (1). Закопчайте 3-точковия колан на автомобила в токата на автомобилната седалка (А), докато чуете звук „щрак/click“. Уверете се, че токата е фиксирана (В)!

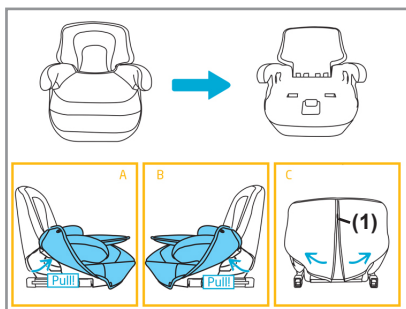
**ВНИМАНИЕ!** Уверете се, че коланът обхваща добре таза (2) на детето и не е усукан!

#### ОТСТРАНЯВАНЕ НА СТОЛЧЕТО ОТ АВТОМОБИЛНАТА СЕДАЛКА



1. Откопчайте колана на автомобила (А).
2. Натиснете ISOFIX бутона за регулиране и в същото време приберете ISOFIX накрайниците навътре (В).
3. Отстранете столчето от седалката на автомобила.

#### ОТСТРАНЯВАНЕ НА ДАМАСКАТА



Откопчайте копчетата на дамската от двете страни на столчето, както е показано на фиг. А и В, и отстранете дамската от седалката.

Откопчайте ципа (1) на гърба на облегалката (С) и издърпайте дамската нагоре.

За да поставите дамската върху седалката, извършете описаните действия в обратен ред.

**ВНИМАНИЕ!** Не използвайте столчето без дамска и не поставяйте друга дамска, освен ако не е препоръчана или предоставена от производителя!



## УКАЗАНИЯ ЗА ПРОФИЛАКТИКА И ПОДДРЪЖКА

- ❖ Почиствайте замърсените пластмасови или метални части с мека памучна кърпа или гъба, навлажнени с вода или мек препарат.
- ❖ Дамаската и меките подложки перете на ръка при 30°C с мек перилен препарат!
- ❖ Не избелвайте! Не центрофугирайте! Не сушете в машина! Не гладете!
- ❖ Не почиствайте с агресивни препарати, съдържащи абразивни частици, амоняк, белина или спирт.
- ❖ След почистване оставете столчето да изсъхне напълно и след това го използвайте или приборете за съхранение.
- ❖ Коланите почиствайте само външно с мек сапун и влажна кърпа!
- ❖ Не мокрете и не отстранявайте етикетите! Те съдържат важна информация!
- ❖ Съхранявайте продукта на чисто и сухо място. Не излагайте на прякото въздействие на околната среда - слънце, дъжд, влага, или резки температурни промени!
- ❖ При проблеми, свързани с нормалната експлоатация, се обръщайте за консултация или ремонт към оторизираните сервиси.

### Състав на дамаската:

Лицева част: 100 % полиестер

Пълнеж: 100 % полиестер



**Използвани материали:** пластмаса, метал, текстил.

SDKSF02xxxx

**CHIPOLINO**

---

България, Пловдив, ул. „Голямоконарско шосе“ № 1

[www.chipolino.com](http://www.chipolino.com)