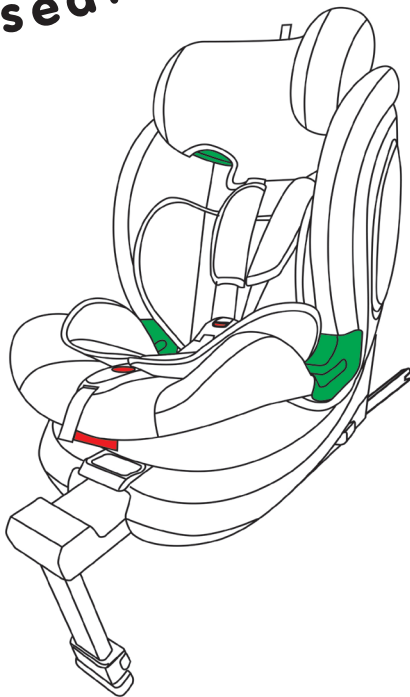


**ВАЖНО! ЗАПАЗЕТЕ ТАЗИ ИНСТРУКЦИЯ
ПРЕЗ ЦЯЛОТО ВРЕМЕ НА ПОЛЗВАНЕ!**

**ИНСТРУКЦИЯ ЗА УПОТРЕБА НА
СТОЛЧЕ ЗА ОБЕЗОПАСЯВАНЕ НА ДЕЦА
ПО ВРЕМЕ НАПЪТУВАНЕ В АВТОМОБИЛ
МОДЕЛ „MAXIMUS”**

MAXIMUS
carseat



Този продукт с марка **chipolino** е произведен в съответствие с изискванията на Правило № 129 на Икономическата комисия за Европа на Организацията на обединените нации (ИКЕ на ООН) - Единни разпоредби относно одобрението на усъвършенстваните системи за обезопасяване на деца в моторните превозни средства (ECRS), на Директива на Европейския парламент и Съвета 2001/95/ЕО „Обща безопасност на продуктите”, както и на Закона за защита на потребителите от националното законодателство.

Столче за обезопасяване на деца по време на пътуване в автомобил модел „MAXIMUS“ е подходящо за деца с височина 40-150cm и приблизителна възраст 0-12 години:



I-Size универсално ISOFIX: 40-105 cm / ≤18 kg.

I-Size повдигаща седалка: 100-150 cm

Височината на детето	Положение на столчето	Начин на монтиране на столчето	Одобрен тип
40-105 cm	Гледащо „НАЗАД“	ISOFIX + Опорен крак + коланите на столчето	i-Size
76-105 cm	Гледащо „НАПРЕД“	ISOFIX + Опорен крак + коланите на столчето	i-Size
100-150 cm	Гледащо „НАПРЕД“	3-точков колан на автомобила	i-Size повдигаща седалка
	Гледащо „НАПРЕД“	3-точков колан на автомобила + ISOFIX закрепване	

Б Е Л Е Ж К А за i-Size система за обезопасяване на деца, височина на детето: 40-105 cm

Това е подобрена система за обезопасяване на деца i-Size. Тя е одобрена съгласно Правило № 129 за употреба в „i-size съвместими“ места за седене в превозното средство, както е посочено от производителите на превозни средства в ръководството за потребителя на превозното средство.

В случай на съмнение се консултирайте с производителя или търговеца на системата за обезопасяване на деца.

Б Е Л Е Ж К А за i-Size повдигаща седалка, височина на детето: 100-150 cm

Това е i-Size подобрена система за обезопасяване на деца тип „повдигаща седалка“. Тя е одобрена съгласно Правило № 129 за употреба предимно в „i-Size“ места за седене в превозното средство, както е посочено от производителите на превозни средства в ръководството за потребителя на превозното средство.

В случай на съмнение се консултирайте с производителя или търговеца на системата за обезопасяване на деца.



НИТО ЕДНА СИСТЕМА НЕ МОЖЕ ДА ГАРАНТИРА АБСОЛЮТНА ЗАЩИТА ОТ НАРАНЯВАНЕ ПРИ УДАР ИЛИ КАТАСТРОФА! ШОФИРАЙТЕ С ПОВИШЕНО ВНИМАНИЕ, ОСОБЕНО КОГАТО ИМА ДЕТЕ В АВТОМОБИЛА!

ЗА ОСИГУРЯВАНЕ БЕЗОПАСНОТО ИЗПОЛЗВАНЕ НА ТОЗИ ПРОДУКТ, СПАЗВАЙТЕ ПРЕДУПРЕЖДЕНИЯТА, УКАЗАНИЯТА И ПРЕПОРЪКИТЕ ОТ ТАЗИ ИНСТРУКЦИЯ!

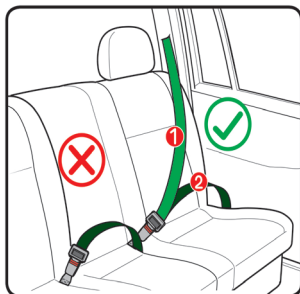
**НЕПРАВИЛНОТО ИЗПОЛЗВАНЕ НА СТОЛЧЕТО ЩЕ ДОПРИНЕСЕ ЗА НАМАЛЯВАНЕ НА НЕГОВИТЕ ЗАЩИТНИ И БЕЗОПАСИТЕЛНИ ФУНКЦИИ!
НЕИЗПЪЛНЕНИЕТО НА УКАЗАНИЯТА ОТ ТАЗИ ИНСТРУКЦИЯ УВЕЛИЧАВА РИСКА ОТ СЕРИОЗНИ НАРАНЯВАНИЯ ИЛИ СМЪРТ!**

ВНИМАНИЕ!

1. НИКОГА НЕ МОНТИРАЙТЕ СТОЛЧЕТО В ПОСОКА НА НОРМАЛНОТО ДВИЖЕНИЕ НА АВТОМОБИЛА И С ПОЛОЖЕНИЕ НА ДЕТЕТО „ГЛЕДАЩО НАПРЕД”, ПРЕДИ ВЪЗРАСТА НА ДЕТЕТО ДА Е НАДВИШИЛА 15 МЕСЕЦА!



2. НИКОГА НЕ МОНТИРАЙТЕ И НЕ ИЗПОЛЗВАЙТЕ СТОЛЧЕТО В ПОЗИЦИЯ „ГЛЕДАЩО НАЗАД” НА ПЪТНИЧЕСКА СЕДАЛКА, ОБОРУДВАНА С АКТИВНА ВЪЗДУШНА ВЪЗГЛАВНИЦА! ТОВА МОЖЕ ДА ДОВЕДЕ ДО СМЪРТ ИЛИ СЕРИОЗНО НАРАНЯВАНЕ!



1 Диagonalен колан на автомобилната седалка

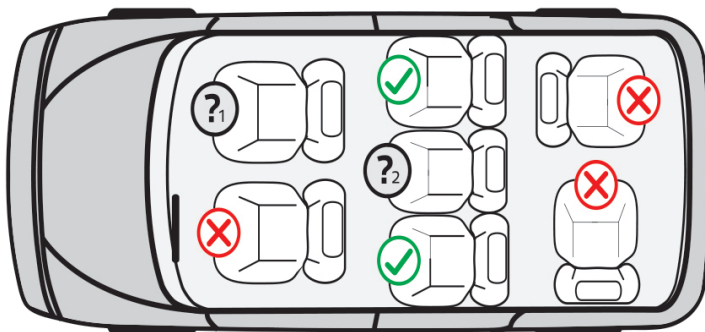
2 Надбедрен колан на автомобилната седалка



НИКОГА НЕ ОСТАВЯЙТЕ СТОЛЧЕТО В ПРЕВОЗНО СРЕДСТВО С 2-ТОЧКОВ ОБЕЗОПАСИТЕЛЕН КОЛАН! ПОСТАВЯЙТЕ САМО В 3-ТОЧКОВ ОБЕЗОПАСИТЕЛЕН КОЛАН!

ВНИМАНИЕ! Това столче е подходящо за инсталиране само в автомобили, оборудвани с ОДОБРЕНИ ТРИТОЧКОВИ С ПРИБИРАЩО УСТРОЙСТВО ОБЕЗОПАСИТЕЛНИ КОЛАНИ, отговарящи на изискванията на Регламент № 16 на ИКЕ на ООН!

МЕСТА ЗА МОНТИРАНЕ НА СТОЛЧЕТО В АВТОМОБИЛА



Подходящо място за монтиране на столчето.



Неподходящо място за монтиране на столчето.



Не може да се монтира на пътническа седалка, оборудвана с активна въздушна възглавница.



Подходящо само за седалки, оборудвани с 3-точков обезопасителен колан.

ВНИМАНИЕ! ПРЕДУПРЕЖДЕНИЯ!

- ❖ **ВНИМАНИЕ!** НИКОГА НЕ ОСТАВЯЙТЕ ДЕТЕТО БЕЗ НАДЗОР!
- ❖ **ВНИМАНИЕ!** НЕ ИЗПОЛЗВАЙТЕ ДРУГИ ОПОРНИ КОНТАКТНИ ТОЧКИ, ОСВЕН ОПИСАНИТЕ В ИНСТРУКЦИЯТА И МАРКИРАНИТЕ ВЪРХУ СТОЛЧЕТО ЗА АВТОМОБИЛ!
- ❖ **ВНИМАНИЕ!** ПРИ МОНТИРАНЕ НА СТОЛЧЕТО В ПОЗИЦИЯ „ГЛЕДАЩО НАЗАД“ НИКОГА НЕ ГО ПОСТАВЯЙТЕ НА ПЪТНИЧЕСКА СЕДАЛКА, ОБОРУДВАНА С АКТИВНА ВЪЗДУШНА ВЪЗГЛАВНИЦА! ТОВА МОЖЕ ДА ДОВЕДЕ ДО СМЪРТ ИЛИ СЕРИОЗНО НАРАНЯВАНЕ!
- ❖ **ВНИМАНИЕ!** НИКОГА НЕ МОНТИРАЙТЕ СТОЛЧЕТО В ПОСОКА НА НОРМАЛНОТО ДВИЖЕНИЕ НА АВТОМОБИЛА И С ПОЛОЖЕНИЕ НА ДЕТЕТО „ГЛЕДАЩО НАПРЕД“, ПРЕДИ ВЪЗРАСТТА НА ДЕТЕТО ДА Е НАДВИШИЛА 15 МЕСЕЦА!
- ❖ **ВНИМАНИЕ!** ОБЕЗОПАСИТЕЛНИТЕ КОЛАНИ НА ПРЕВОЗНОТО СРЕДСТВО, КОИТО ДЪРЖАТ СТОЛЧЕТО КЪМ СЕДАЛКАТА НА АВТОМОБИЛА, ТРЯБВА ДА БЪДАТ ПРИТЕГНАТИ И ЗАКРЕПЕНИ!
- ❖ **ВНИМАНИЕ!** ОБЕЗОПАСИТЕЛНИТЕ КОЛАНИ НА СТОЛЧЕТО, КОИТО ЗАДЪРЖАТ ДЕТЕТО, ТРЯБВА ДА СА ДОБРЕ ОПЪНАТИ И ЗАКРЕПЕНИ, РЕГУЛИРАНИ СПОРЕД ТЯЛОТО И РАЗМЕРИТЕ НА ДЕТЕТО ТАКА, ЧЕ ДА ГО ОБХВАЩАТ ДОБРЕ.
- ❖ **ВНИМАНИЕ!** НАДБЕДРЕНИЯТ КОЛАН ТРЯБВА ДА БЪДЕ РАЗПОЛОЖЕН НИСКО ДОЛУ И ВСЯКА ЗАЩИТНА ПРЕГРАДА ДА БЪДЕ МОНТИРАНА ПРАВИЛНО, ТАКА ЧЕ ТАЗЪТ НА ДЕТЕТО ДА БЪДЕ ЗДРАВО ЗАХВАНАТ, БЕЗ ДА Е ПРИТИСНАТ.
- ❖ **ВНИМАНИЕ!** НЕ ИЗВЪРШВАЙТЕ ПРОМЕНИ, ДОПЪЛНЕНИЯ ИЛИ МОДИФИКАЦИЯ ПО СТОЛЧЕТО ЗА АВТОМОБИЛ, БЕЗ ОДОБРЕНИЕТО НА НОТИФИЦИРАЩИЯ ОРГАН! ОПАСНО Е ДА НЕ СЕ СПАЗВА ТОЧНО ИНСТРУКЦИЯТА ЗА УПОТРЕБА, ПРЕДОСТАВЕНА ОТ ПРОИЗВОДИТЕЛЯ!
- ❖ **ВНИМАНИЕ!** ПАЗЕТЕ ОТ ОГЪН!
- ❖ Монтирането на продукта на автомобилната седалка и обезопасяването на детето да се извършва само от възрастен!
- ❖ Твърдите детайли и частите на системата за обезопасяване на деца, изработени от пластмаса, трябва да се разполагат и монтират така, че когато моторното превозно средство е в нормална експлоатация, те да не могат да бъдат заклещени от плъзгаща се седалка или от врата на превозното средство.
- ❖ Не допускайте коланите на столчето да бъдат усукани, протрити или прокъсани, фиксаторите и ключалките (токите) трябва да са винаги изправни и здраво фиксирани.
- ❖ Ако установите несигурност или неизправност в конструкцията, фиксаторите, коланите или заключващите механизми на столчето или в ISOFIX приспособленията, преустановете ползването до отстраняването на повредените части и подмяната им с нови.
- ❖ Заменете столчето с ново, ако при произшествие, то е било обект на разрушителни натоварвания.
- ❖ Не използвайте столче „втора употреба“, тъй като не знаете на какви натоварвания е било подложено.
- ❖ Не използвайте столчето без дамската и не я заменяйте с друга, освен предвидената от производителя, тъй като е неразделна част от системата за обезопасяване на деца.
- ❖ Всеки багаж или други предмети, които могат да причинят наранявания в случай на сблъсък, трябва да бъдат добре обезопасени. Отстранете или закрепете на безопасно разстояние от столчето и детето всякакъв багаж, който може да причини наранявания, в случай на внезапно спиране или произшествие по време на движение.
- ❖ Винаги проверявайте дали столчето е здраво закрепено към автомобилната седалка, дори и когато няма да поставяте дете в него. Разхлабено столче, дори и без дете в него, може да причини нараняване в случай на сблъсък.
- ❖ Не поставяйте допълнително подложки на столчето, освен предвидените от производителя!
- ❖ Не използвайте резервни части и други компоненти, които не са доставени от производителя! Производителят не поема отговорност за безопасността в случай, че са използвани резервни части, различни от оригиналните за одобрения тип или препоръчани от него.

- ❖ Съхранявайте инструкцията за употреба в предвиденото за целта място от столчето или в автомобила, в който ще използвате столчето.
- ❖ Не излагайте столчето на пряка слънчева светлина, за да предотвратите евентуално изгаряне на детето, деформация на столчето и особено на пластмасовите части.
- ❖ Столчето не замества детското кошче или легло. Когато детето се нуждае от сън, трябва да го поставите в подходяща бебешка количка, детско кошче или легло.
- ❖ Не поставяйте на продукта допълнително шнулове и връзки, за да избегнете риска от задушаване!
- ❖ Никога не поставяйте столчето върху легла, дивани или подобни меки повърхности!
- ❖ Не позволявайте на деца да си играят с продукта!
- ❖ Не отстранявайте етикетите и предупрежденията, поставени върху столчето! Те са важни за всеки, който го ползва!
- ❖ Дръжте найлоновата опаковка далече от деца, за да избегнете риска от задушаване!

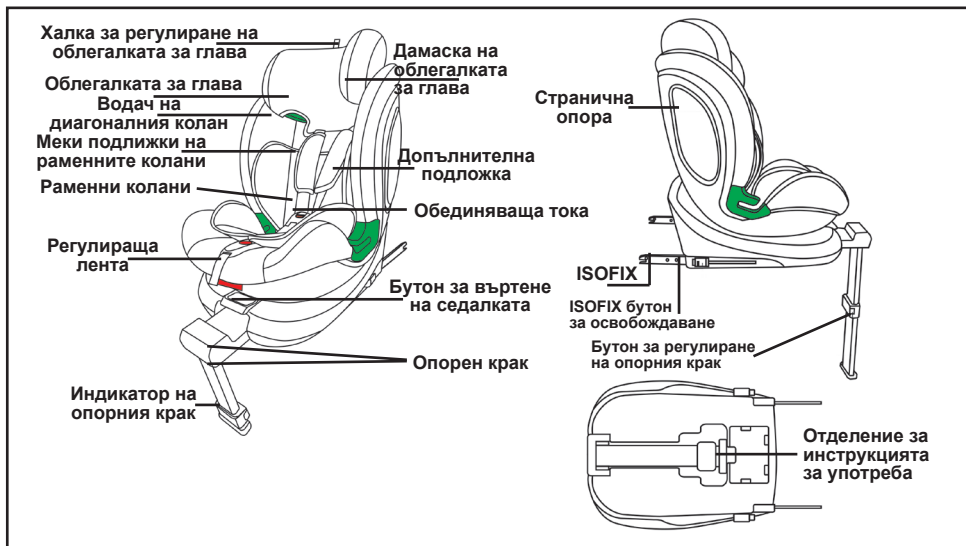
ХАРАКТЕРИСТИКА НА ПРОДУКТА

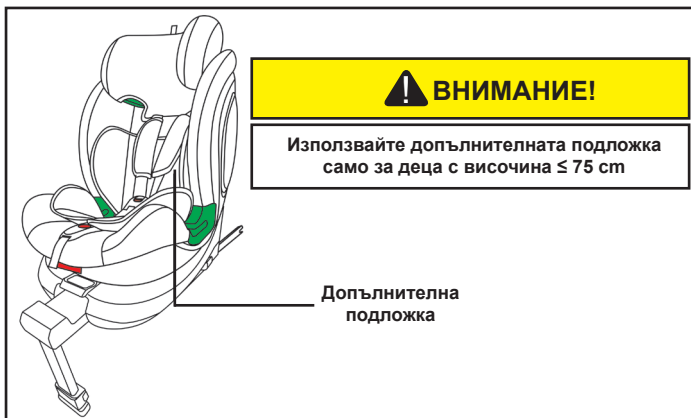
Това е система за обезопасяване на деца i-Size, подходяща за деца с височина 40-150 cm, приблизителна възраст 0-12 години.

- ❖ Въртяща се седалката;
- ❖ Регулиране на наклона на столчето;
- ❖ Регулиране височината на облегалката за глава;
- ❖ 5-точков обезопасителен колан на столчето;
- ❖ Допълнителна мека подложка.

ВНИМАНИЕ! ПРИ ШОФИРАНЕ СТОЛЧЕТО ТРЯБВА ДА БЪДЕ ФИКСИРАНО САМО В ПОЗИЦИЯ ГЛЕДАЩО „НАЗАД“ ИЛИ ГЛЕДАЩО „НАПРЕД“ СПОРЕД ВИСОЧИНАТА НА ДЕТЕТО! НЕ ИЗПОЛЗВАЙТЕ ПОЗИЦИЯ „НАСТРАНИ“ НА СТОЛЧЕТО, КОГАТО ШОФИРАТЕ!

ОСНОВНИ ЧАСТИ





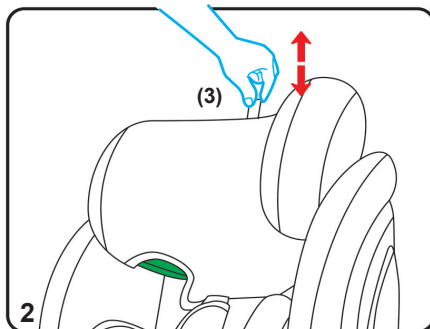
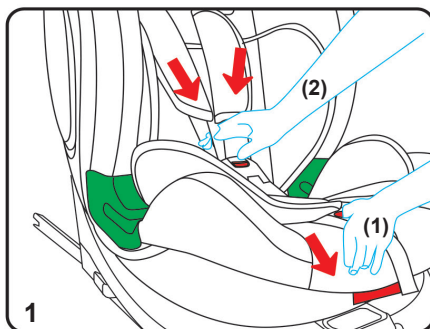
УКАЗАНИЯ ЗА ИЗПОЛЗВАНЕ НА СИСТЕМАТА ЗА ОБЕЗОПАСЯВАНЕ

ВАЖНО!

- Следвайте точно указанията и последователността за инсталиране и използване на продукта от приложенияте в инструкцията текст и илюстрации.
- Проверете сигурността на фиксирането след изпълнение на всяка операция!
- **ВИНАГИ ПРОВЕРЯВАЙТЕ СИГУРНОСТТА НА ФИКСИРАНЕ НА КОЛАНИТЕ!**
- След всяко монтиране се уверете, че коланите на автомобилната седалка не са усукани и са в правилна позиция.

ОБЕЗОПАСЯВАНЕ НА ДЕТЕТО В СТОЛЧЕТО

Регулиране височината на облегалката за глава



1. Опуснете коланите като натиснете бутона за регулиране (1) и в същото време издърпайте раменните колани колкото е възможно навън (2).

ВАЖНО! Издърпайте раменните колани, а не меките подложки на тях.

2. Издърпайте халката за регулиране на облегалката за глава (3), за да преместите облегалката за глава нагоре. Издърпайте халката за регулиране (3) и натиснете облегалката за глава назад, за да я плъзнете надолу. При фиксиране на избраната позиция ще чуете звук „щрак/click“.

ВАЖНО! Уверете се, че облегалката за глава е фиксирана като я плъзнете леко надолу. Преди монтиране на столчето, регулирайте облегалката за глава според височината на Вашето дете.

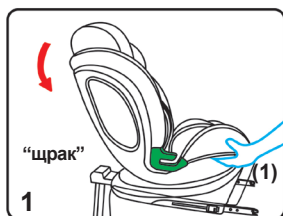
ВНИМАНИЕ! Раменните колани трябва да минават над рамената на детето. Те не трябва да бъдат нито по-високо от раменете, нито под тях.

ВАЖНО! Ако облегалката за глава трябва да се постави между две позиции, изберете по-високата.

Регулиране наклона на седалката

Наклонът на столчето може да се регулира в 5 позиции.

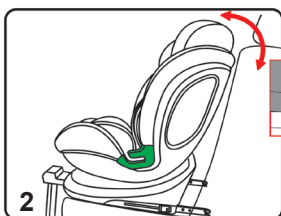
Издърпайте ръкохватката за регулиране на наклона (1) и преместете седалката в избраната позиция, докато чуете звук „щрак/click“.



Гледащо „НАЗАД“
Височина на детето 40-105 cm
Регулиране в 5 позиции.
R1, R2, R3, R4, R5



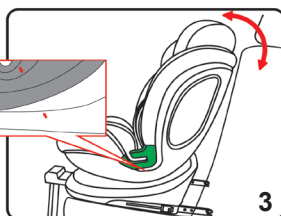
(синя маркировка на етикета)



Гледащо „НАПРЕД“
Височина на детето 76-105 cm
Регулиране в 5 позиции.
R1, R2, R3, R4, R5



(червена маркировка на етикета)



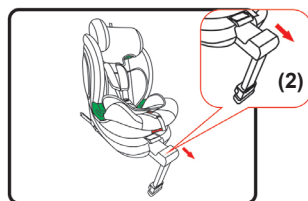
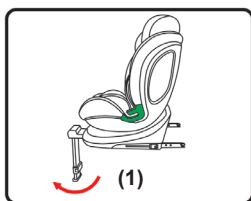
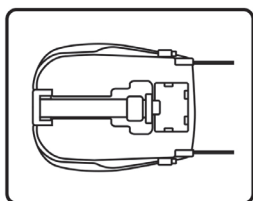
Гледащо „НАПРЕД“
Височина на детето 100-150 cm
Регулиране в 5 позиции.
R1, R2, R3, R4, R5



(червена маркировка на етикета)

МОНТИРАНЕ НА СТОЛЧЕТО В АВТОМОБИЛА

Разгъване на опорния крак

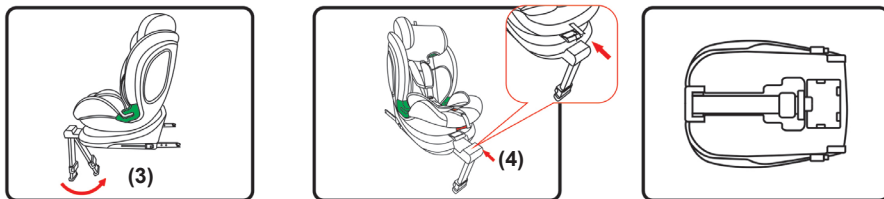


Повдигнете опорния крак от дъното на седалката и го завъртете навън (1).

Когато го завъртите до 45°, може да издърпате навън модулта на опорния крак (2).

ВНИМАНИЕ! СЕДАЛКАТА НА СТОЛЧЕТО МОЖЕ ДА ВЪРТИТЕ САМО, АКО МОДУЛЪТ НА ОПОРНИЯ КРАК Е ИЗДЪРПАН НАВЪН (2)!

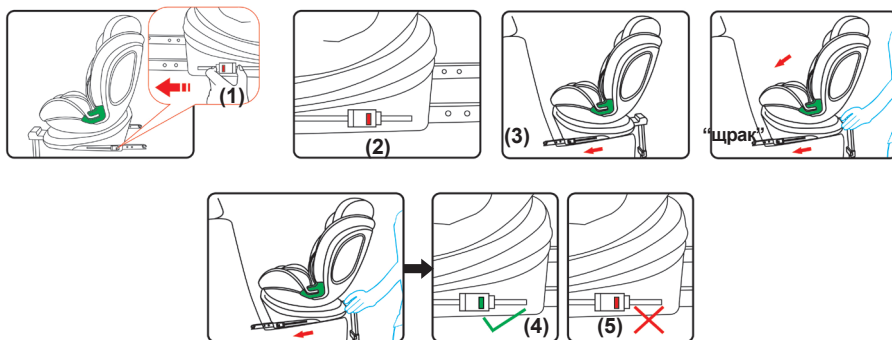
Сгъване на опорния крак



Завъртете опорния крак навътре до 45° (3), след което може да натиснете и приберете навътре и целия модул на опорния крак (4). Накрая поставете опорния крак на дъното на седалката (5).

МОНТИРАНЕ НА СТОЛЧЕТО ГЛЕДАЩО „НАЗАД“ За височина на детето: 40-105 cm ISOFIX + Опорен крак + 5-точков обезопасителен колан на столчето

Монтиране на ISOFIX накрайниците



1. Хванете и натиснете ISOFIX бутона за освобождаване (1), както е показано на фигурата и в същото време преместете ISOFIX накрайника максимално навън. Извършете същите действия и за другия ISOFIX накрайник.

Забележка: Уверете се, че ISOFIX накрайниците са максимално навън и ISOFIX индикаторите са в червен цвят (2).

2. Вмъкнете ISOFIX накрайниците (3) на столчето в ISOFIX точките за закрепване на автомобила. Натиснете столчето назад, докато чуete звук „щрак/click“ и се фиксира.

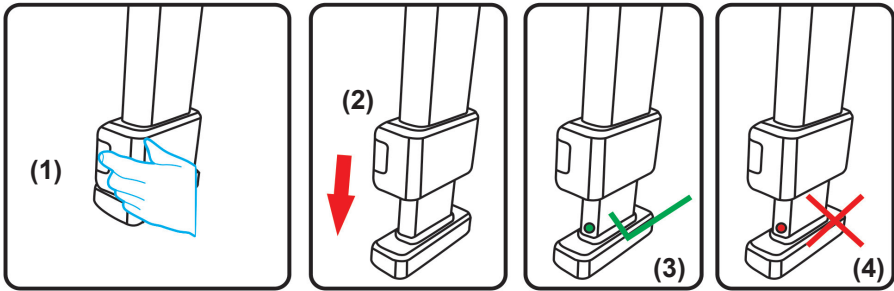
ВНИМАНИЕ! ISOFIX накрайниците са фиксирани, когато и двата индикатора са напълно зелени (4).

Забележка: Ако индикаторите са червени (5), извършете монтирането отново, като спазвате гореописаната последователност от действия.

Разклатете монтираното столче. Ако е нестабилно или някой от ISOFIX накрайниците се е освободил, извършете монтирането отново.

За да демонтирате столчето, извършете описаните за монтирането действия в обратен ред.

Монтиране на опорния крак



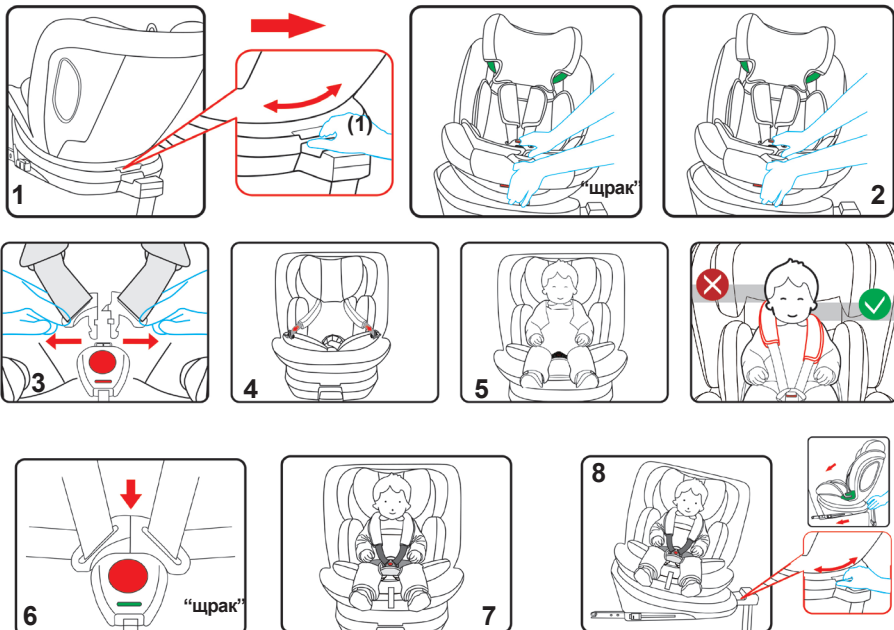
Натиснете бутона за регулиране на опорния крак (1) и в същото време издърпайте надолу опорния крак (2), докато опре здраво в пода.

ВНИМАНИЕ! Опорният крак е фиксиран, когато индикаторът е напълно зелен (3).

Забележка: Ако индикаторът е червен (4), извършете монтирането отново, като спазвате гореописаната последователност от действия.

Разклатете столче. Ако е нестабилно или някой от ISOFIX накрайниците се е освободил, извършете монтирането отново.

Обезопасяване на детето в монтираното столче



1. Натиснете бутона за въртене на седалката и завъртете седалката на 90° (гледаща настрани), за да поставите детето в столчето. При фиксиране на позицията ще чуете звук „щрак/click“.
2. Опуснете коланите като натиснете бутона за регулиране и в същото време издърпайте раменните колани колкото е възможно навън.
3. Натиснете бутона на обединяващата тока, за да откопчаете коланите.
4. Поставете коланите отстрани на столчето.
5. Поставете детето в столчето.

ВНИМАНИЕ! Раменните колани трябва да минават над рамената на детето. Те не трябва да бъдат нито по-високо от раменете, нито под тях. Регулирайте облегалката за глава така, че двата колана да бъдат на едно и също ниво.

6. Съединете металните накрайници на двата раменни колана и ги вмъкнете в обединяващата тока. При заключване ще чуете звук „щрак/click“ и на токата ще се покаже зелена индикация. Уверете се, че коланите са заключени в токата като се опитате да ги издърпате нагоре.
7. Издърпайте регулиращата лента (2), за да притегнете коланите около детето. Коланите трябва да обхванат добре тялото на детето без да го притискат или създават неудобство. Препоръчителното разстояние между тялото на детето и коланите е 2 пръста (около 2 – 3 cm).
8. Натиснете бутона за въртене на седалката и преместете седалката в позиция гледаща „НАЗАД“.

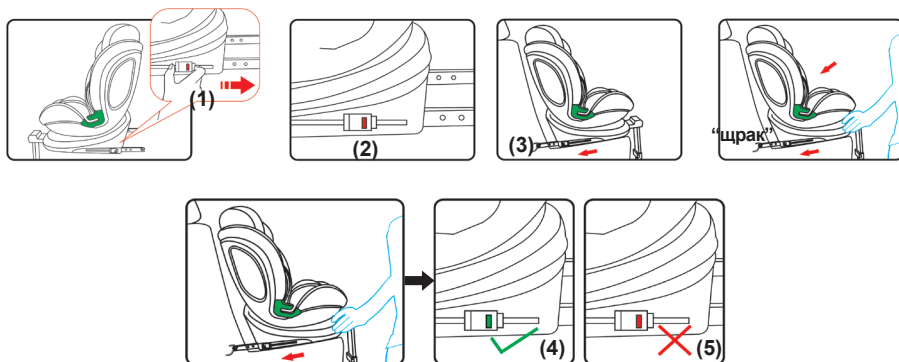
ВНИМАНИЕ! Коланите трябва да обхванат добре тялото на детето без да го притискат или създават неудобство. Препоръчителното разстояние между тялото на детето и коланите е 2 пръста (около 2 – 3 cm).

ВНИМАНИЕ! Уверете се, че коланите не са усукани и обхващат детето без да го притискат!

ВНИМАНИЕ! ВИНАГИ ПРЕДИ ШОФИРАНЕ ПРОВЕРЕТЕ ДАЛИ СЕДАЛКАТА Е ФИКСИРАНА В ПОЗИЦИЯ „НАЗАД“. НЕ ИЗПОЛЗВАЙТЕ СЕДАЛКАТА, АКО НЕ Е ФИКСИРАНА.

МОНТИРАНЕ НА СТОЛЧЕТО ГЛЕДАЩО „НАПРЕД“ За височина на детето: 76-105 cm ISOFIX + Опорен крак + 5-точков обезопасителен колан на столчето

Монтиране на ISOFIX накрайниците



1. Хванете и натиснете ISOFIX бутона за освобождаване (1), както е показано на фигурата и в същото време преместете ISOFIX накрайника максимално навън. Извършете същите действия и за другия ISOFIX накрайник.

Забележка: Уверете се, че ISOFIX накрайниците са максимално навън и ISOFIX индикаторите са в червен цвят (2).

2. Вмъкнете ISOFIX накрайниците (3) на столчето в ISOFIX точките за закрепване на автомобила. Натиснете столчето назад, докато чуете звук „щрак/click“ и се фиксира.

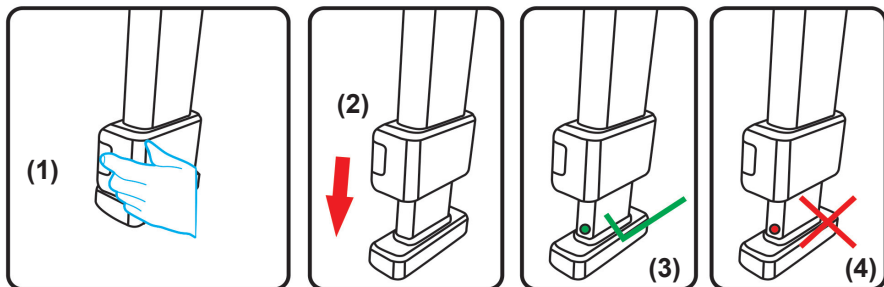
ВНИМАНИЕ! ISOFIX накрайниците са фиксирани, когато и двата индикатора са напълно зелени (4).

Забележка: Ако индикаторите са червени (5), извършете монтирането отново, като спазвате гореописаната последователност от действия.

Разклатете монтираното столче. Ако е нестабилно или някой от ISOFIX накрайниците се е освободил, извършете монтирането отново.

За да демонтирате столчето, извършете описаните за монтирането действия в обратен ред.

Монтиране на опорния крак



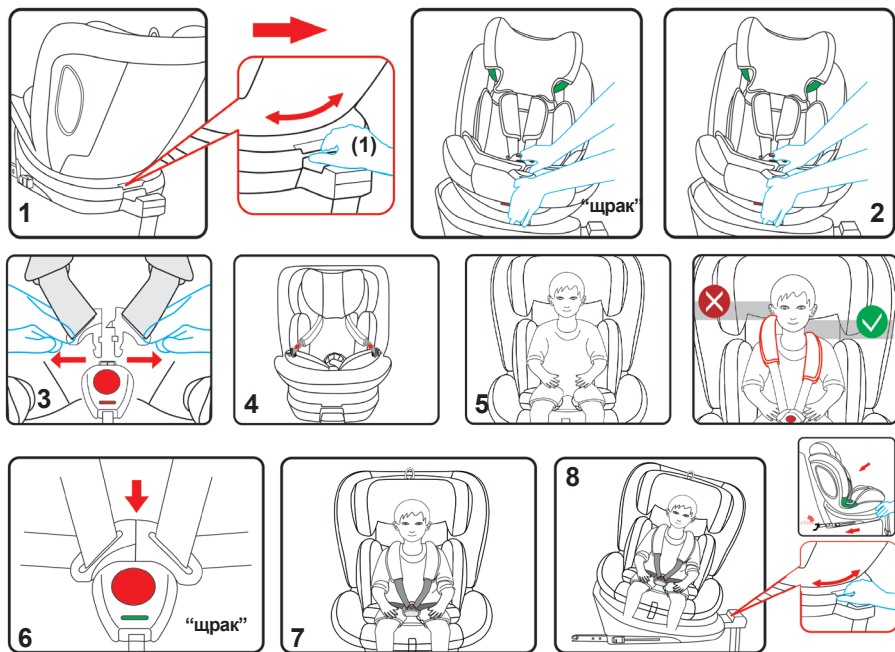
Натиснете бутона за регулиране на опорния крак (1) и в същото време издърпайте надолу опорния крак (2), докато опре здраво в пода.

ВНИМАНИЕ! Опорният крак е фиксиран, когато индикаторът е напълно зелен (3).

Забележка: Ако индикаторът е червен (4), извършете монтирането отново, като спазвате гореописаната последователност от действия.

Разклатете столчето. Ако е нестабилно или някой от ISOFIX накрайниците се е освободил, извършете монтирането отново.

Обезопасяване на детето в монтираното столче



1. Натиснете бутона за въртене на седалката и завъртете седалката на 90° (гледаща настрани), за да поставите детето в столчето. При фиксиране на позицията ще чуете звук „щрак/click“.
2. Опуснете коланите като натиснете бутона за регулиране и в същото време издърпайте раменните колани колкото е възможно навън.
3. Натиснете бутона на обединяващата тока, за да откопчаете коланите.
4. Поставете коланите отстрани на столчето.
5. Поставете детето в столчето.

ВНИМАНИЕ! Раменните колани трябва да минават над рамената на детето. Те не трябва да бъдат нито по-високо от раменете, нито под тях. Регулирайте облегалката за глава така, че двата колана да бъдат на едно и също ниво.

6. Съединете металните накрайници на двата раменни колана и ги вмъкнете в обединяващата тока. При заключване ще чуете звук „щрак/click“ и на токата ще се покаже зелена индикация. Уверете се, че коланите са заключени в токата като се опитате да ги издърпате нагоре.
7. Издърпайте регулиращата лента (2), за да притегнете коланите около детето.
8. Натиснете бутона за въртене на седалката и преместете седалката в позиция гледаща „НАПРЕД“.

ВНИМАНИЕ! Коланите трябва да обхванат добре тялото на детето без да го притискат или създават неудобство. Препоръчителното разстояние между тялото на детето и коланите е 2 пръста (около 2 – 3 cm).

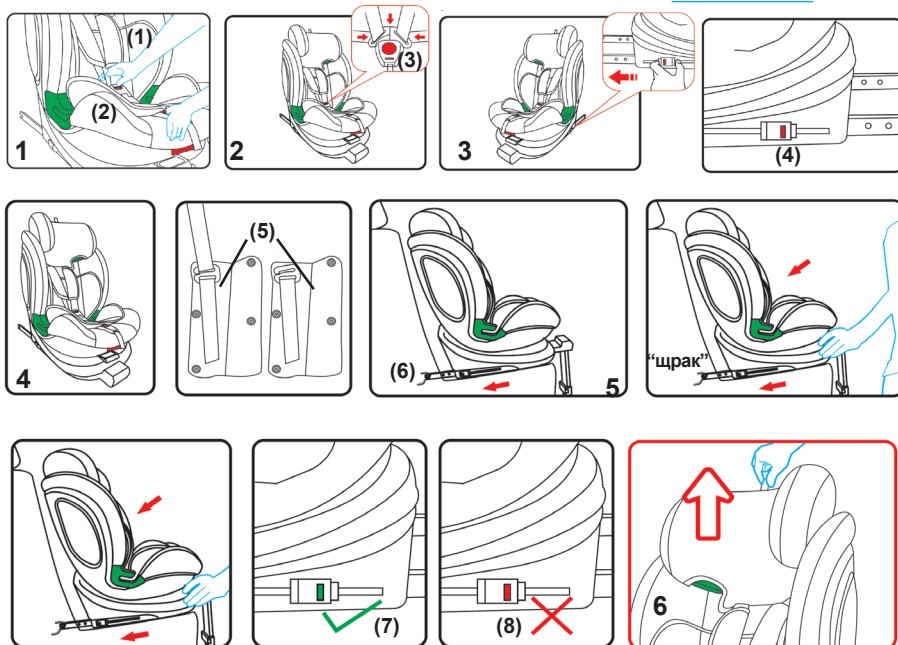
ВНИМАНИЕ! Уверете се, че коланите не са усукани и обхващат детето без да го притискат!

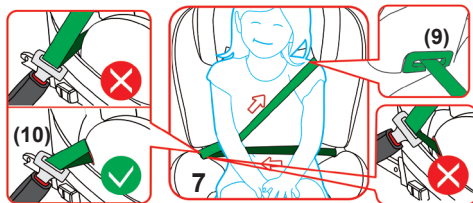
ВНИМАНИЕ! ВИНАГИ ПРЕДИ ШОФИРАНЕ ПРОВЕРЕТЕ ДАЛИ СЕДАЛКАТА Е ФИКСИРАНА В ПОЗИЦИЯ „НАПРЕД“. НЕ ИЗПОЛЗВАЙТЕ СЕДАЛКАТА, АКО НЕ Е ФИКСИРАНА.

МОНТИРАНЕ НА СТОЛЧЕТО ГЛЕДАЩО „НАПРЕД“

За височина на детето: 100-150 cm

ISOFIX закрепване+ 3-точков обезопасителен колан на автомобила





1. Отстранете допълнителната подложка (1). Опуснете коланите като натиснете бутона за регулиране (2) и в същото време издърпате раменните колани навън възможно най-много. Откопчайте коланите.
2. Поставете раменните колани зад дамската на облегалката за глава, отворете капака на отделението за съхранение на токата. Закопчайте катарамата (3), поставете я в отделението за съхранение и затворете капака.
3. Натиснете ISOFIX бутона за освобождаване (1), както е показано на фигурата и в същото време преместете ISOFIX накрайника максимално навън. Извършете същите действия и за другия ISOFIX накрайник.

Забележка: Уверете се, че ISOFIX накрайниците са максимално навън и ISOFIX индикаторите са в червен цвят (4).

4. Отстранете меките подложки от раменните колани (5).
5. Вмъкнете ISOFIX накрайниците (6) на столчето в ISOFIX точките за закрепване на автомобила. Натиснете столчето назад, докато чуете звук „щрак/click“ и се фиксира.

ВНИМАНИЕ! ISOFIX накрайниците са фиксирани, когато и двата индикатора са напълно зелени (7).

Забележка: Ако индикаторите са червени (8), извършете монтирането отново, като спазвате гореописаната последователност от действия.

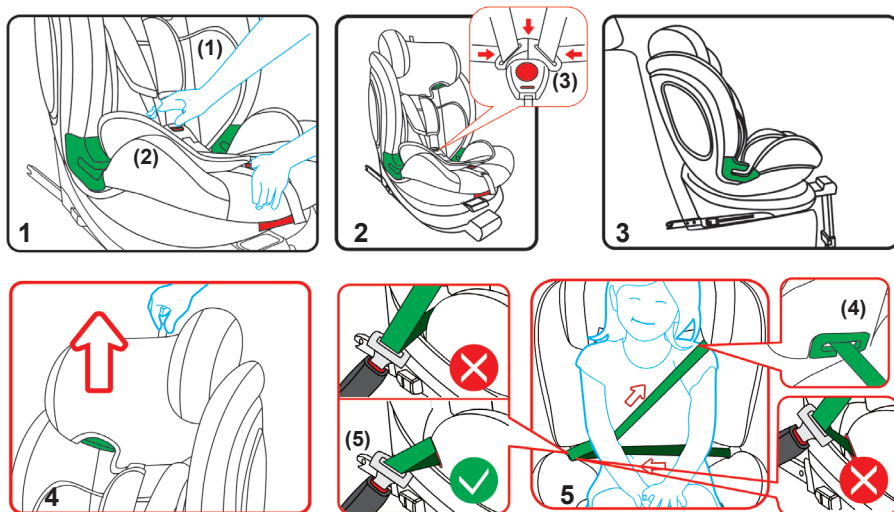
Разклатете монтираното столче. Ако е нестабилно или някой от ISOFIX накрайниците се е освободил, извършете монтирането отново.

6. Поставете облегалката за глава на подходящата за Вашето дете височина (Виж раздел „Регулиране височината на облегалката за глава“).
7. Прокарайте диагоналния колан на автомобила през водача под облегалката за глава (9). Поставете детето в столчето за кола и прокарайте надбедрения колан през водачите в долната част на седалката. Закопчайте 3-точковия колан на автомобила в токата на автомобилната седалка (10), докато чуете звук „щрак/click“.

ВНИМАНИЕ! Уверете се, че коланът обхваща добре таза на детето и не е усукан!

ВНИМАНИЕ! ВИНАГИ ПРЕДИ ШОФИРАНЕ ПРОВЕРЕТЕ ДАЛИ СЕДАЛКАТА Е ФИКСИРАНА В ПОЗИЦИЯ „НАПРЕД“. НЕ ИЗПОЛЗВАЙТЕ СЕДАЛКАТА, АКО НЕ Е ФИКСИРАНА.

МОНТИРАНЕ НА СТОЛЧЕТО ГЛЕДАЩО „НАПРЕД“
 За височина на детето: 100-150 cm
 3-точков обезопасителен колан на автомобила



1. Отстранете допълнителната подложка (1). Опуснете коланите като натиснете бутона за регулиране (2) и в същото време издърпате раменните колани навън възможно най-много. Откопчайте коланите.
2. Поставете раменните колани зад дамската на облегалката за глава, отворете капака на отделението за съхранение на токята. Закопчайте катарамата (3), поставете я в отделението за съхранение и затворете капака.
3. Поставете столчето на автомобилната седалка в позиция гледащо „НАПРЕД“.

Забележка: Преди да поставите столчето на седалката трябва да приберете ISOFIX накрайниците навътре и опорния крак под седалката.

3. Поставете облегалката за глава на подходящата за Вашето дете височина (Виж раздел „Регулиране височината на облегалката за глава“).
4. Прокарайте диагоналия колан на автомобила през водача под облегалката за глава (4). Поставете детето в столчето за кола и прокарайте надбедрения колан през водачите в долната част на седалката. Закопчайте 3-точковия колан на автомобила в токята на автомобилната седалка (5), докато чуете звук „щрак/click“.

ВНИМАНИЕ! Уверете се, че коланът обхваща добре таза на детето и не е усукан!

ВНИМАНИЕ! ВИАГИ ПРЕДИ ШОФИРАНЕ ПРОВЕРЕТЕ ДАЛИ СЕДАЛКАТА Е ФИКСИРАНА В ПОЗИЦИЯ „НАПРЕД“. НЕ ИЗПОЛЗВАЙТЕ СЕДАЛКАТА, АКО НЕ Е ФИКСИРАНА.

УКАЗАНИЯ ЗА ПРОФИЛАКТИКА И ПОДДРЪЖКА

- ❖ Почиствайте Дамаската, замърсените пластмасови или метални части с мека памучна кърпа или гъба, навлажнени с вода или мек препарат.
- ❖ Меките подложки перете на ръка при 30°C с мек перилен препарат!
- ❖ Не избелвайте! Не центрофугирайте! Не сушете в машина! Не гладете!
- ❖ Не почиствайте с агресивни препарати, съдържащи абразивни частици, амоняк, белина или спирт.
- ❖ След почистване оставете столчето да изсъхне напълно и след това го използвайте или приберете за съхранение.
- ❖ Коланите почиствайте само външно с мек сапун и влажна кърпа!
- ❖ Не мокрете и не отстранявайте етикетите! Те съдържат важна информация!
- ❖ Съхранявайте продукта на чисто и сухо място. Не излагайте на прякото въздействие на околната среда - слънце, дъжд, влага, или резки температурни промени!
- ❖ При проблеми, свързани с нормалната експлоатация, се обръщайте за консултация или ремонт към оторизираните сервизи.

Състав на дамаската:

Лицева част: 100 % полиестер

Пълнеж: 100 % полиестер



Използвани материали: пластмаса, метал, текстил.

STKMM02xxxxx

CHIPOLINO

България, Пловдив, ул. „Голямоконарско шосе“ № 1

www.chipolino.com