

**ВАЖНО! ПРОЧЕТЕТЕ ВНИМАТЕЛНО И ЗАПАЗЕТЕ
ТАЗИ ИНСТРУКЦИЯ ЗА БЪДЕЩИ СПРАВКИ**

**ИНСТРУКЦИЯ ЗА УПОТРЕБА НА
ДЕТСКА ЕЛЕКТРИЧЕСКА ЛЮЛКА
„MOONLIGHT”**



Този продукт с марка **chipolino** е произведен в съответствие с изискванията на директивите на Европейския парламент и Съвета 2001/95/ЕО „Обща безопасност на продуктите” и 2009/48/ЕО „Безопасност на детските играчки”, на Европейския стандарт EN 16232:2013+A2:2023 „Изделия за отглеждане на малки деца. Бебешки люлки”, приложимите за играчките към арката европейски стандарти и на Закона за защита на потребителите от националното законодателство.

ВНИМАНИЕ! ПРЕДУПРЕЖДЕНИЯ!

- ❖ **ВНИМАНИЕ!** НИКОГА НЕ ОСТАВЯЙТЕ ДЕТЕТО БЕЗ НАДЗОР!
- ❖ **ВНИМАНИЕ!** НЕ ИЗПОЛЗВАЙТЕ ТОЗИ ПРОДУКТ, КОГАТО ДЕТЕТО ВИ Е В СЪСТОЯНИЕ ДА СЕДИ САМО ИЛИ ТЕЖИ ПОВЕЧЕ ОТ 9 KG!



- ❖ **ВНИМАНИЕ!** НИКОГА НЕ ИЗПОЛЗВАЙТЕ ТОЗИ ПРОДУКТ НА ПОВДИГНАТИ ПОВЪРХНОСТИ (НАПРИМЕР МАСА)! **ВНИМАНИЕ!** ВИНАГИ ИЗПОЛЗВАЙТЕ СИСТЕМАТА ЗА ОБЕЗОПАСЯВАНЕ.
- ❖ **ВНИМАНИЕ!** ЗА ДА ИЗБЕГНЕТЕ НАРАНЯВАНИЯ, СЕ УВЕРЕТЕ, ЧЕ ПРИ СГЪВАНЕ И РАЗГЪВАНЕ НА ПРОДУКТА, ДЕЦАТА СА ДАЛЕЧ ОТ НЕГО!
- ❖ **ВНИМАНИЕ!** НЕ ВДИГАЙТЕ И НЕ ПРЕМЕСТВАЙТЕ ПРОДУКТА, КОГАТО В НЕГО ИМА ДЕТЕ! **ВНИМАНИЕ!** НЕ ВДИГАЙТЕ ПРОДУКТА ПОСРЕДСТВОМ СТОЙКАТА С ИГРАЧКИ!
- ❖ **ВНИМАНИЕ!** НЕ ПОЗВОЛЯВАЙТЕ НА ДЕЦА ДА ИГРАЯТ С ТОЗИ ПРОДУКТ, ЗА ДА ИЗБЕГНЕТЕ РИСКА ОТ НАРАНЯВАНЕ!
- ❖ **ВНИМАНИЕ!** НАСТРОЙВАЙТЕ НИСКИ СТОЙНОСТИ НА ЗВУКА, КОГАТО ИЗПОЛЗВАТЕ МУЗИКАЛНИТЕ ФУНКЦИИ НА ПРОДУКТА, ЗА ДА НЕ УВРЕДИТЕ СЛУХА НА ДЕТЕТО!
- ❖ **ВНИМАНИЕ!** ПАЗЕТЕ ОТ ОГЪН!
- ❖ Никога не оставяйте детето да спи в този продукт. Този продукт не замества кошара или легло. Ако детето заспи или се нуждае от сън, трябва да го поставите в подходяща кошара или легло.
- ❖ Сглобяването на продукта да се извършва само от възрастен!
- ❖ Използвайте за бебета на възраст до около 6 месеца с тегло не по-голямо от 9 kg.
- ❖ Всички действия, свързани с ел. захранването – включване, изключване, смяна или зареждане на презареждащи се батерии, трябва да се извършват от възрастен.
- ❖ Не поставяйте в продукта повече от едно дете!
- ❖ Предпазните колани не трябва да бъдат усукани, захабени или прокъсани.
- ❖ Не използвайте продукта, ако установите, че има липсващи или повредени части!
- ❖ Използвайте само AC/DC адаптера, предоставен от производителя.
- ❖ Проверявайте редовно изправността на AC/DC адаптера. При наличие на повреда по елементите, преустановете неговото използване.
- ❖ Не използвайте резервни части и други компоненти, които не са доставени от производителя! Производителят не поема отговорност за безопасността в случай, че са използвани резервни части, различни от оригиналните за одобрения тип или препоръчани от него.
- ❖ Не правете промени или модификации по конструкцията и електрическата част на продукта! При необходимост се свържете с търговеца или оторизиран сервис за консултация и ремонт.
- ❖ Използвайте продукта само по предназначение!
- ❖ Не поставяйте вещи и предмети в продукта или върху него, за да не повредите конструкцията или дамската.
- ❖ Не поставяйте на продукта допълнително шнурове и връзки, за да избегнете риска от задушаване!
- ❖ Не допускайте присъствието на деца под 3 години, преди да сте сглобили продукта напълно, за да избегнете достъп до дребни и разглобени части!
- ❖ Дръжте найлоновата опаковка далече от деца, за да избегнете риска от задушаване!

ВАЖНО! ПРЕДУПРЕЖДЕНИЯ И УКАЗАНИЯ ЗА РАБОТА С БАТЕРИИ

- ❖ Винаги обезопасявайте гнездото за батерии с капачето след поставяне на батерии.
- ❖ Не допускайте достъп на деца до батериите, както и да си играят с тях!
- ❖ Поставяйте батерии само от посочения тип и напрежение.
- ❖ Не използвайте батерии от различен тип.
- ❖ Не смесвайте нови с вече използвани батерии.
- ❖ Спазвайте означения поляритет в гнездото за батерии.
- ❖ Отстранявайте повредените и изтощени батерии.
- ❖ Отстранявайте батериите, когато продуктът няма да се използва.
- ❖ Не зареждайте батерии, които не се презареждат.
- ❖ Не изхвърляйте батериите в открит огън. Батериите не трябва да се разглобяват.

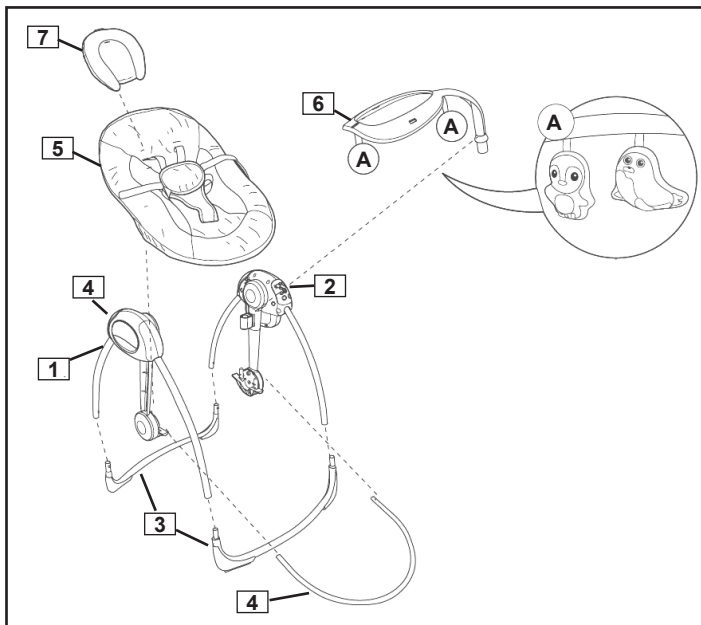
ВНИМАНИЕ! Отпадъкът, който се образува от изтощени и неизползваеми батерии, трябва да се събира отделно. Забранява се изхвърлянето им в контейнери за смесени битови отпадъци. Изхвърляйте батериите само в предназначени за целта места.



ХАРАКТЕРИСТИКА НА ПРОДУКТА

- ❖ Предназначен за бебета на възраст от 0 до около 6 месеца, които не могат да седят самостоятелно, с тегло до 9 kg;
- ❖ Обезопасителен колан;
- ❖ Регулиране на седалката в 2 позиции;
- ❖ Меки играчки;
- ❖ **ФУНКЦИИ:**
 - 5 скорости на люлеене
 - продължителност на люлеене 15 минути, 30 минути, 45 минути
 - мелодии
- ❖ Електрическо захранване на люлката: 4 броя батерии тип C/LR14/1,5V или чрез адаптер AC 100-240V 50/60Hz и DC 5V/1A.
- ❖ Батерия на устройството за дистанционно управление: 1 бр. тип CR2025.

ОСНОВНИТЕ ЧАСТИ



№	Количество	Описание
1	1 бр.	Ляв люлеещ механизъм
2	1 бр.	Десен люлеещ механизъм (с кутията за управление)
3	1 бр.	Основа на рамката
4	2 бр.	Тръба на седалката
5	1 бр.	Дамаска
6	1 бр.	Стойка с играчки
7	1 бр.	Облегалка за глава

Не са включени
<p>Батерия тип "С" 4 броя</p> 
<p>Отвертка</p> 

УКАЗАНИЯ ЗА СГЛОБЯВАНЕ

ВАЖНО! СЛЕДВАЙТЕ ТОЧНО УКАЗАНИЯТА И ПОСЛЕДОВАТЕЛНОСТТА ЗА СГЛОБЯВАНЕ И ИЗПОЛЗВАНЕ НА ПРОДУКТА ОТ ПРИЛОЖЕНИЕТЕ В ИНСТРУКЦИЯТА ИЛЮСТРАЦИИ.

ВНИМАНИЕ! ПРОВЕРЕТЕ СИГУРНОСТТА НА ФИКСИРАНЕ СЛЕД ИЗПЪЛНЕНИЕ НА ВСЯКА ОПЕРАЦИЯ!

ВНИМАНИЕ! ФИКСИРАНЕТО НА ОПРЕДЕЛЕНА ПОЗИЦИЯ В ПОВЕЧЕТО СЛУЧАИ Е СЪПРОВОДЕНО СЪС ЗВУК ОТ ЩРАКВАНЕ!

ВНИМАНИЕ! УВЕРЕТЕ СЕ, ЧЕ ВСИЧКИ ЩИФТОВЕ СА СЕ ПОКАЗАЛИ НАПЪЛНО ОТ ОТВОРИТЕ.

Необходими инструменти: отвертка, необходима при поставяне и отстраняване на батерии. За извършване на сглобяването не е необходимо да използвате инструменти.

Действията по сглобяване са номерирани от **1 до 7**. Използвайте описанията им по-долу заедно с илюстрацията, носеща същия номер.

1. МОНТИРАНЕ НА ОСНОВАТА КЪМ ЛЮЛЕЕЩИТЕ МЕХАНИЗМИ

1-1 – Разгънете носещите тръби на люлеещите механизми, както е показано на фигурата. При фиксиране в разгънато положение ще чуете звук „щрак/click“.

1-2 – Поставете тръбите на основата към тръбите на люлеещите механизми и натиснете, докато щифтовете **(a)** се покажат през отворите и чуете звук „щрак/click“.

2. МОНТИРАНЕ НА ТРЪБИТЕ НА СЕДАЛКАТА

Поставете тръбите на седалката към свързващите елементи **(4)** на люлеещите механизми и ги натиснете, докато щифтовете **(b)** се покажат през отворите и чуете звук „щрак/click“.

3. ПОСТАВЯНЕ НА ДАМАСКАТА

3-1 – Прокарайте раменните колани **(c)** през отворите от дамаската. Фиксирайте коланите към токите **(d)** на гърба на дамаската, както е показано на фигурата (стъпки 1,2,3 и 4).

3-2 – Поставете дамаската върху тръбите на седалката, както е показана на фигурата.

4. РЕГУЛИРАНЕ ВИСОЧИНАТА НА РАМЕННИТЕ КОЛАНИ

ВАЖНО! Раменните колани може да поставите на 3 нива според височината на Вашето дете (1, 2 и 3). Винаги прокарайте двата колана през отвори на едно и също ниво.

Прокарайте раменните колани през отворите от дамаската (1, 2, 3). Фиксирайте коланите към токите на гърба на дамаската, както е показано на фигурата (стъпки 1,2,3 и 4).

5. МОНТИРАНЕ НА СТОЙКАТА С ИГРАЧКИ

Поставете стойката за играчки в отвора за стойката „е“. Натиснете надолу докато чуете звук „щрак/click“ стойката се фиксира. Уверете, че стойката е сигурно фиксирана и не се вади от отвора.

За да отстраните стойката от люлката, натиснете навътре палеца „g“ и издърпайте стойката от отвора.

Закрепете играчките в съответните отвори на стойката, както е показано на фигурата.

6. РЕГУЛИРАНЕ ПОЛОЖЕНИЕТО НА СЕДАЛКАТА

Облегалката може да се постави в 2 позиции.

Натиснете едновременно бутоните „m“ от двете страни на седалката и преместете облегалката нагоре или надолу да избраното положение. При фиксиране ще чуете звук „щрак/click“.

7. СИСТЕМА ЗА ОБЕЗОПАСЯВАНЕ (ПРЕДПАЗЕН КОЛАН)

7-1 – Отлепете велкро лентите и повдигнете меката подложка. Натиснете обединяващата тока на коланите (к), за да откопчаете колана.

7-2 – Поставете детето в люлката и закопчайте колана в обединяващата тока (к). Притегнете колана около кръста като издърпате навън двата свободни края (L).

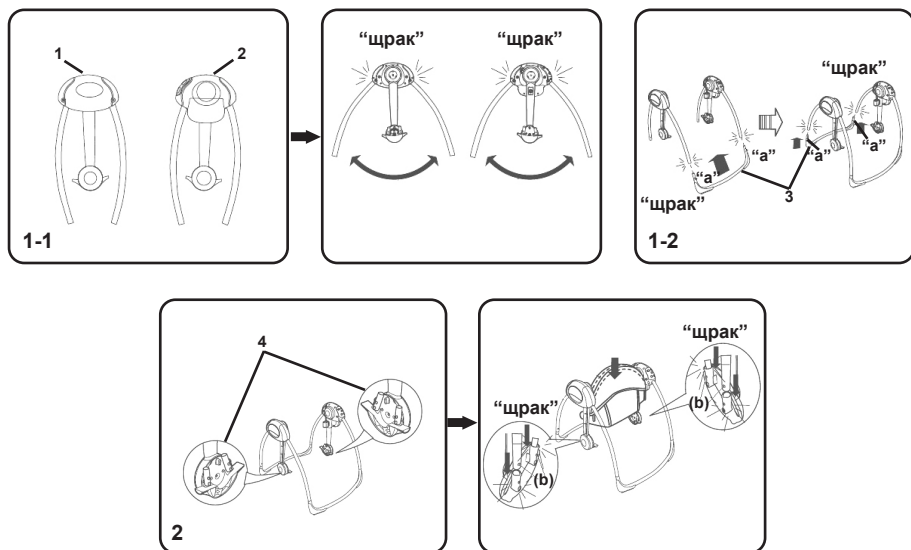
7 -3 – Покрийте с меката подложка и регулирайте раменните колани от токите.

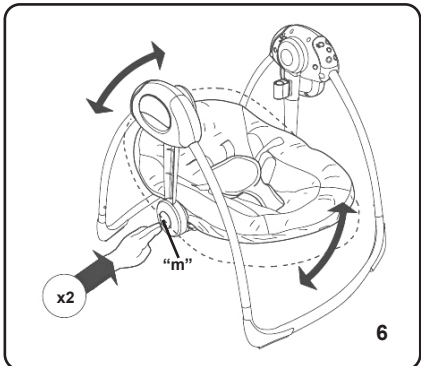
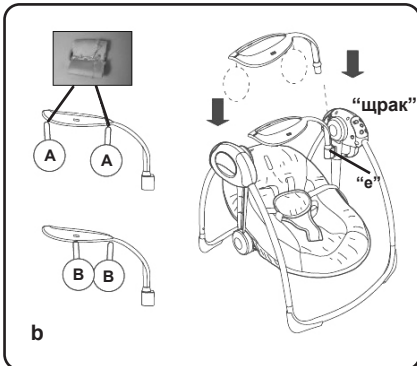
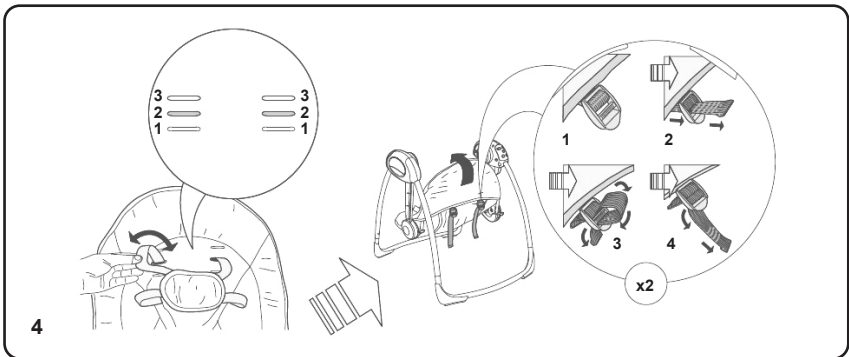
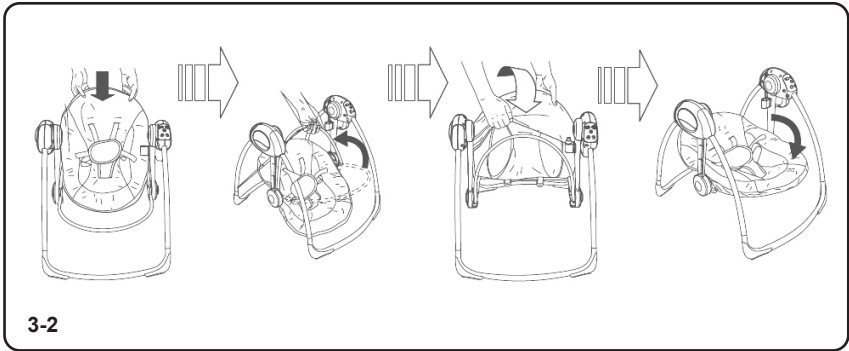
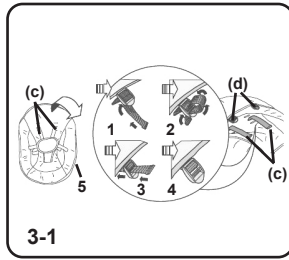
Забележка: Коланите трябва да обхващат добре детето без да го притесняват и не трябва да са усукани.

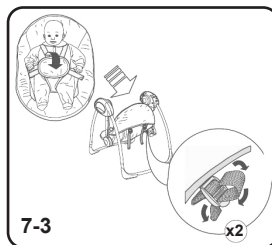
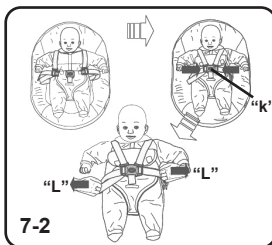
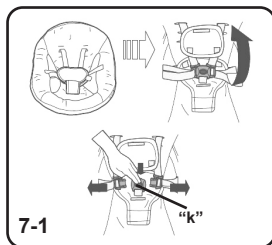
ВАЖНО! Периодично проверявайте дали коланите са стабилно закрепени за седалката на люлката и за сигурността на закопчаването! Коланите не трябва да са захабени или прокъсани, а пластмасовите токи и закопчалки трябва да са здрави, без увреждания и да осигуряват сигурна връзка.

8. СГЪВАНЕ НА ЛЮЛКАТА

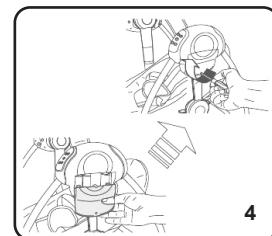
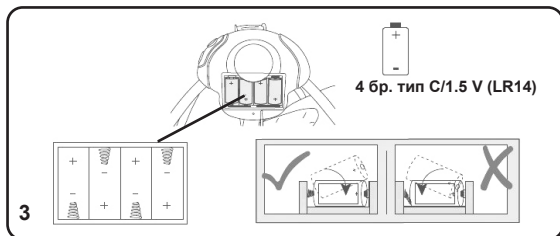
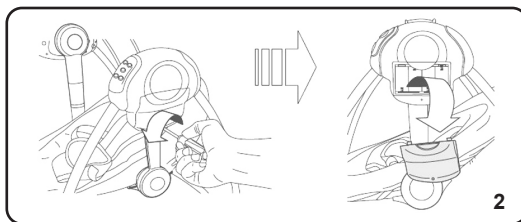
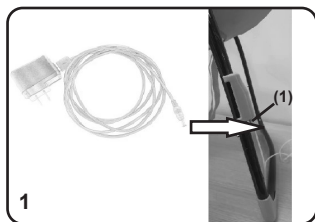
Сгънете седалката (1). Натиснете едновременно бутоните „n“ на двата люлеещи механизми (2) и сгънете носещите им тръби навътре (3).







ЗАХРАНВАНЕ НА ЛЮЛКАТА



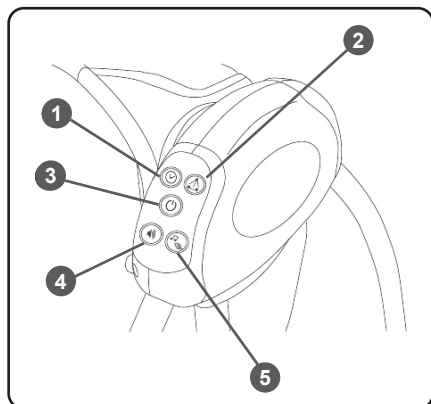
Ел.захранване с адаптер

1. AC/DC адаптер, включен в комплекта – AC: 100-240V 50/60Hz и DC: 5V/1A.
- Включете накрайника на адаптера към входа за адаптера (1-на тръбата на люлеещия механизъм с музикалната кутия), а щепселът - към мрежовия контакт (230V).





Ел.захранване с батерии. Поставяне на батериите

2. Отвийте винта с отвертка и отстранете капачето на гнездото за батерии.
3. Поставете 4 броя батерии тип C/1,5V(LR14), като спазвате означения поляритет. Батериите не са включени в комплекта.
4. Поставете отново капачето и завийте винта с отвертка.

КУТИЯ ЗА УПРАВЛЕНИЕ И МУЗИКА. ФУНКЦИИ



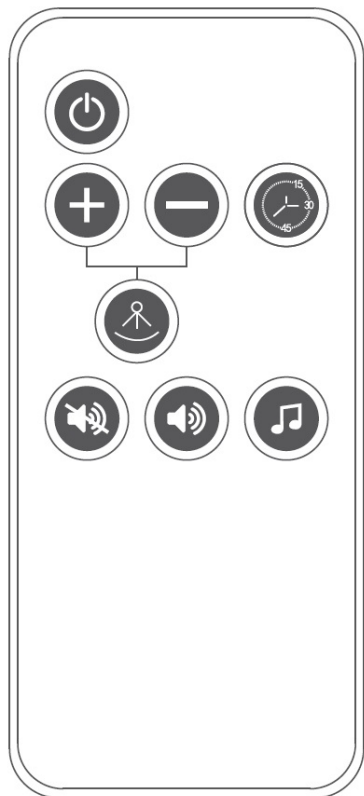
- ❶ Бутон за продължителност на люлеене и светлиннен индикатор
- ❷ Бутон за скорост на люлеене
- ❸ Бутон за включване и изключване на люлката
- ❹ Бутон за регулиране силата на звука
- ❺ Бутон за избор на мелодии








	<p><u>Бутон за скорост на люлеене</u> Има 5 скорости на люлеене. При натискане на този бутон, по подразбиране започва люлеене с ниска скорост. При всяко следващо натискане люлката се люлее с по-висока скорост. При шестото натискане на бутон, ще изключите люлеенето. ВНИМАНИЕ! Не е необходимо да побутвате люлката с ръка! 20-25s след натискане на бутон, люлката автоматично ще се настрои към избраната скорост на люлеене.</p>
	<p><u>Бутон за продължителност на люлеене</u> Натиснете бутон последователно, за да изберете 15, 30 или 45 минути. Светлинният индикатор до бутон показва избраната продължителност на люлеене. При четвърто натискане, функцията се деактивира. Ако тази функция не е активирана, люлеещата функция ще бъде деактивирана автоматично след 60 минути.</p>
	<p><u>Бутон за избор на мелодии</u> Натиснете бутон, за да изберете мелодия. Ако не изключи звученето на мелодии, те ще се изключат автоматично след 15 минути.</p>
	<p><u>Бутон за регулиране силата на звука</u> Натиснете бутон, за да увеличите силата на звука. Натиснете три пъти бутон, за да изключите музиката.</p>

УСТРОЙСТВО ЗА ДИСТАНЦИОННО УПРАВЛЕНИЕ

ВНИМАНИЕ! ДА СЕ УПОТРЕБЯВА САМО ОТ ВЪЗРАСТЕН!

ВНИМАНИЕ! УСТРОЙСТВОТО ЗА ДИСТАНЦИОННО УПРАВЛЕНИЕ НЕ Е ИГРАЧКА!



-  Бутон за включване на люлката
-  Бутон за ускоряване на люлеенето
-  Бутон за забавяне на люлеенето
-  Бутон за избор на продължителност на люлеене -15/30/45 min.
Люлеене, зададено по подразбиране – 60 min.
-  Бутон за регулиране силата на звука.
Намалява силата на звука до пълно спиране.
-  Бутон за регулиране силата на звука.
Увеличава силата на звука.
-  Бутон за включване на мелодии и звуци



УКАЗАНИЯ ЗА ПРОФИЛАКТИКА И ПОДДРЪЖКА

- ❖ Пластмасовите и метални части почиствайте с мека памучна кърпа или гъба, навлажнени с вода или мек препарат.
- ❖ Дамаската перете на ръка при температура до 30°.
- ❖ Стойката с играчки и играчките почиствайте с навлажнена кърпа. Спазвайте указанията от прикрепените към тях етикети.
- ❖ Не центрофугирайте и не сушете в машина!
- ❖ Не обливайте с вода или с други течности адаптерът, кутията за управление! Преди почистване задължително извадете щепсела на адаптера от мрежовия контакт и изключете електрическото захранване.
- ❖ Не почиствайте с агресивни препарати, съдържащи абразивни частици, амоняк, белина или спирт.
- ❖ Не поставяйте вещи и предмети в продукта или върху него, за да не повредите конструкцията, дамаската или кутията за управление.
- ❖ Съхранявайте продукта на чисто и сухо място, без влага и на безопасно разстояние от източници на топлина! Не излагайте на прякото въздействие на околната среда - слънце, дъжд, влага или резки температурни промени!

Материали за дамаската:

100% полиестер



Меки играчки за арката:

Играчките са маркирани със знак за съответствие



Използвани материали: текстил, метал, пластмаса.

LSHMN02xxx/SW215



България, Пловдив, ул. „Голямоконарско шосе“ №1

www.chipolino.com