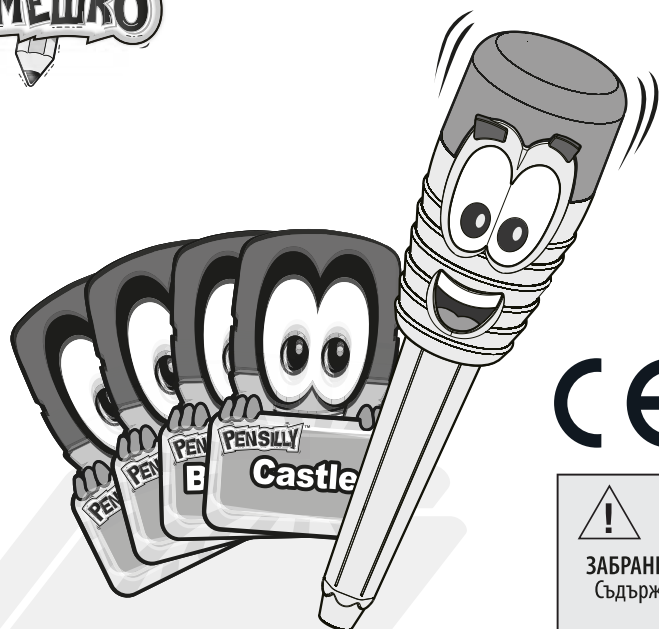




КомсеД

6+

За деца над 6 години



Item No.: 11801



ВНИМАНИЕ:
ЗАБРАНЕНО ЗА ДЕЦА ПОД 3 ГОДИНИ.
Съдържа дребни части. Опасност от
задавяне!

Conforms to ASTM D-4236

СМЕШКО - ПРАВИЛА И ИНСТРУКЦИИ ЗА ИГРА

СЪДЪРЖАНИЕ:

1 вибриращ химикал Смешко с две нива на трудност, 2 маркера, 2 почистващи се дъски за рисуване, 150 карти (75 карти с предмети и 75 карти с описания), пясъчен часовник с продължителност 1 минута

ЦЕЛ НА ИГРАТА

Целта на играта е да тества Вашите рисувателни и познавателни умения. Работа в екип, въображение и творчество са ключа към това! Работете заедно за да победите времето и да познаете рисунката, докато се спукват от смях!

ПОДГОТОВКА

Разделете картите на две купчини, Предмет и Описание, и ги поставете с лицето надолу. Разделете се на два отбора, с равен брой играчи. На всеки отбор се дава една дъска за рисуване и един маркер.

ВНИМАНИЕ! ИЗПОЛЗВАЙТЕ ВЛАЖНА КЪРПА ЗА ПОЧИСТВАНЕ НА ДЪСКАТА.

Всеки отбор трябва да си избере един "художник", който ще скицира по време на играта. Другите играчи от отбора са тези, които ще познават - "познавачи".

НАЧИН НА ИГРА

Играта започва, като се раздават по 10 карти на всеки от отборите. Това включва 5 карти от купчината с предмети и 5 карти от купчината с описания. Отборът, в който е най-младия играч е първи. Първият художник избира една карта от Предмети и една от Описания от картите на противниковия отбор и ги поставя с лицето надолу, след като внимателно ги е огледал и запомнил.

Рисуване и познаване

Художникът обръща часовника, поставя своя маркер в Смешко и започва да рисува картинка, която отговаря на картите, които е поставил с лице надолу. Всички останали играчи са Познавачи и започват да се надвикат и да казват, какво според тях представлява рисунката.

- Художникът няма право да говори, освен да каже Да, в случай, че някой познае точно картата.
- Трябва да се нарисува само една картинка - двете карти трябва да отговарят на тази картинка!
- Художникът може да прави жестове и мимики. Например да потвърждава, ако познавачите са на прав път, или да отхвърля ако не са!
- При рисуването не може да се ползват букви, но може да се ползват символи.
- Рисуването и познаването продължават, докато не бъдат познати двете карти, или докато не изтече времето.

Резултати

Ако една от картите е позната правилно, отборът печели толкова точки, колкото са посочени на нея. Ако и двете карти са правилно познати, отборът печели сбора от точките на двете карти. Ако в рамките на тази 1 минута на пясъчния часовник, познавачите не успеят да познаят нищо, картите се връщат, като се поставят най-отдолу на двете купчини.

Нов рунд

При приключване на рунда, художникът изтегля по една карта от двете купчини, за да може отбора да има по 10 карти - 5 от едните и 5 от другите. Сега е ред на другия отбор.

ПОБЕДИТЕЛ

Отборът, който пръв спечели 20 точки е победител!

БРОЙ ИГРАЧИ

Броят играчи в отборите може да не е равен, ако играчите са нечетен брой! Ако играят 3 души, се сформират 2 отбора с по 1 играч, а художникът е един и същ за отборите! Този художник тегли карти и рисува през цялата игра!

ИЗИСКВАНИЯ ЗА БАТЕРИИТЕ



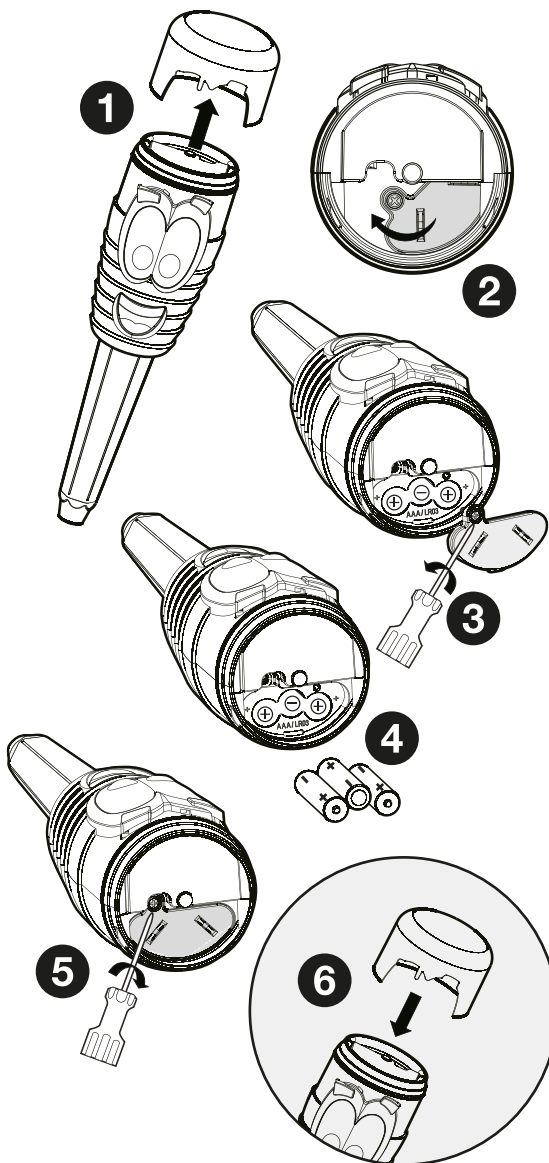
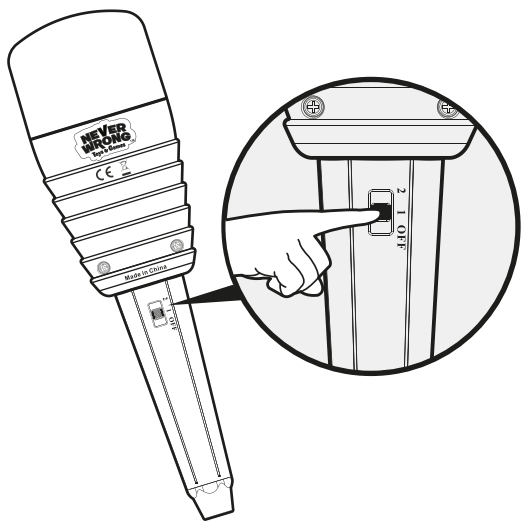
3 x 1.5V "AAA"/LR03/AM4 (не са включени)

ПОСТАВЯНЕ НА БАТЕРИИТЕ

Уверете се, че бутонът е на позиция **OFF**, тоест, Смешко е изключен.

- Премахнете червената капачка от Смешко (фиг. 1).
- Завъртете вътрешността, докато не видите капачето на отделението за батерии (фиг. 2).
- Отворете капачето с отвертка (фиг. 3).
- Поставете 3 броя алкални батерии, като спазвате поляритета (фиг. 4).
- **НЕ ПРЕМАХВАЙТЕ** и не поставяйте батерии с остри инструменти!
- Поставете капачето обратно и завийте болта с отвертката.
- Поставете червената капачка.

ВНИМАНИЕ: Смешко няма да работи, ако не поставите червената капачка!



СТАРТ НА ИГРАТА

Можете да превключвате от ниво 1 - по-лесното ниво, на ниво 2 - по-трудното ниво.

Когато приключите с рисуването винаги изключвайте Смешко на позиция OFF.

ГРИЖА И ПОДДРЪЖКА

- Винаги премахвайте батериите от играчката, когато не използвате за дълъг период от време.
- Почиствайте играчката внимателно с мека влажна кърпа.
- Не излагайте продукта на директна слънчева светлина или топлинни източници.
- Не излагайте продукта на влага и не потапяйте във вода, за да не повредите електронните части.

ИНФОРМАЦИЯ ЗА БЕЗОПАСНО ИЗПОЛЗВАНЕ НА БАТЕРИИТЕ

- Батериите са малки предмети. Смяната трябва да се осъществява от възрастен!
- Спазвайте правилния поляритет.
- Премахвайте изтощени батерии от играчката.
- Изхвърляйте изтощените батерии на подходящи за това места.
- Премахвайте батериите, ако не използвате играчката дълъг период от време.
- Използвайте батерии от посочения тип.
- Не изгаряйте изтощени батерии!
- Не хвърляйте батерии в огън, може да избухнат или да се разтекат.
- Не смесвайте различни батерии!
- Не се препоръчва използване на акумулаторни батерии, тъй като мощността им може да не е достатъчна.
- Акумулаторните батерии трябва да се зареждат само от възрастен.
- Акумулаторните батерии трябва да се премахнат от играчката преди да се заредят!
- Не презареждайте обикновени батерии.
- Не предизвиквайте късо съединение.

Съвет: Ако Смешко спре да вибрира, преобърнете го. Ако това продължи сменете батериите с нови и рестартирайте играчката.



Когато решите да изхвърлите продукта, моля премахнете батериите и ги хвърлете на подходящо за това място. Електрическите и електронните продукти трябва да се изхвърлят в депа за такива отпадъци. Другите части могат да се хвърлят с домашните отпадъци.

ВНИМАНИЕ!

Премахнете всички опаковки и части за захващане преди игра. Запазете тази информация за бъдещи справки. Съдържанието може да се различава от илюстрациите. Възрастен трябва да проверява играчката периодично за повреди и евентуални опасности. Ако се установи несъответствие, моля преустановете използването на играчката. Изисква се наблюдение от възрастен по време на игра.



Вносител: **Комсед АД**,
ул.Тодор Каблешков 76, 1404 София, България,
тел.: 02/9589915, www.comsed.net

NEVER WRONG TOYS & GAMES LTD,
UNIT 1602-3, 16/F, Citimark, 28 Siu Lek Yuen, Shatin

TM & © Never Wrong Toys & Games Ltd. All Right reserved.
Произведено в Китай

www.neverwrongtoys.com

