

ВАЖНО! ЗАПАЗЕТЕ ТАЗИ ИНСТРУКЦИЯ ЗА БЪДЕЩИ СПРАВКИ!

**ИНСТРУКЦИЯ ЗА УПОТРЕБА НА
МУЗИКАЛЕН ШЕЗЛОНГ
„ЕНДЖОЙ”**

ENJOY



Този продукт е произведен в съответствие с изискванията на директивите на Европейския парламент и Съвета 2001/95/ЕО „Обща безопасност на продуктите” и 2009/48/ЕО „Безопасност на детските играчки”, на Европейския стандарт EN 12790 „Изделия за отглеждане на малки деца. Шезлонги за малки деца”, приложимите за играчките към арката европейски стандарти и на Закона за защита на потребителите от националното законодателство.

ЗА ОСИГУРЯВАНЕ БЕЗОПАСНОТО ИЗПОЛЗВАНЕ НА ТОЗИ ПРОДУКТ, СПАЗВАЙТЕ ПРЕДУПРЕЖДЕНИЯТА, УКАЗАНИЯТА И ПРЕПОРЪКИТЕ ОТ ТАЗИ ИНСТРУКЦИЯ:

- ❖ **ВНИМАНИЕ!** НИКОГА НЕ ОСТАВЯЙТЕ ДЕТЕТО БЕЗ НАДЗОР!
- ❖ **ВНИМАНИЕ!** ИЗПОЛЗВАЙТЕ ПРОДУКТА КАТО ШЕЗЛОНГ САМО ЗА ДЕЦА, КОИТО НЕ МОГАТ ДА СЕДЯТ БЕЗ ЧУЖДА ПОМОЩ, НЕ МОГАТ ДА СЕ ПРЕОБРЪЩАТ ИЛИ ДА СЕ ИЗТЛАСКВАТ С РЪЦЕ И С КОЛЕНЕ.
- ❖ ИЗПОЛЗВАЙТЕ ПРОДУКТА КАТО СТОЛЧЕ С ТАБЛИЧКАТА ЗА ХРАНЕНЕ ЗА ДЕЦА, КОИТО МОГАТ ДА СЕДЯТ САМОСТОЯТЕЛНО.
- ❖ **ВНИМАНИЕ!** ТОЗИ ПРОДУКТ НЕ Е ПРЕДНАЗНАЧЕН ЗА ПРОДЪЛЖИТЕЛНИ ПЕРИОДИ НА ПОЛЗВАНЕ И СПАНЕ НА ДЕТЕТО.
- ❖ **ВНИМАНИЕ!** ОПАСНО Е ДА ПОСТАВЯТЕ ТОЗИ ПРОДУКТ НА ПОВДИГНАТИ, НАКЛОНЕНИ И МЕКИ ПОВЪРХНОСТИ!
- ❖ **ВНИМАНИЕ!** ВИНАГИ ИЗПОЛЗВАЙТЕ ПРЕДПАЗНИТЕ КОЛАНИ!
- ❖ **ВНИМАНИЕ!** НЕ ВДИГАЙТЕ ПРОДУКТА ПОСРЕДСТВОМ АРКАТА!
- ❖ **ВНИМАНИЕ!** ПАЗЕТЕ ОТ ОГЪН!
- ❖ Когато използвате продукта като шезлонг, поставяйте облегалката само в легнала позиция.
- ❖ Сглобяването на продукта да се извършва само от възрастен!
- ❖ Използвайте като шезлонг за бебета на възраст до около 6 месеца с тегло не по-голямо от 9 kg.
- ❖ Използвайте като столче за деца, които могат да седят самостоятелно, с тегло до 18 kg, на възраст до 36 месеца.
- ❖ Продуктът не замества коша или кошарата. Ако детето ви се нуждае от сън, трябва да го поставите в подходяща кошарка или легло.
- ❖ **Не** поставяйте в продукта повече от едно дете!
- ❖ **Не** използвайте продукта, ако установите, че има липсващи или повредени части!
- ❖ **Не** използвайте резервни части и други компоненти, които не са доставени от производителя! Производителят не поема отговорност за безопасността в случай, че са използвани резервни части, различни от оригиналните за одобрения тип или препоръчани от него.
- ❖ **Не** правете промени или модификации по конструкцията! При необходимост се свържете с търговеца или оторизиран сервиз за консултация и ремонт.
- ❖ **Не** поставяйте на продукта допълнително връзки и шнурове, за да избегнете риска от задушаване!
- ❖ Използвайте продукта само по предназначение!
- ❖ **Не** допускате присъствието на деца под 3 години, преди да сте сглобили продукта напълно, за да избегнете достъп до дребни и разглобени части!
- ❖ Дръжте найлоновата опаковка далече от деца, за да избегнете риска от задушаване!

ВАЖНО! ПРЕДУПРЕЖДЕНИЯ И УКАЗАНИЯ ЗА РАБОТА С БАТЕРИИ

- ❖ Винаги обезопасявайте гнездото за батерии с капачето след поставяне на батерията.
- ❖ Не допускайте достъп на деца до батериите, както и да си играят с тях!
- ❖ Поставяйте батерии само от посочения тип и напрежение.
- ❖ Не използвайте батерии от различен тип.
- ❖ Не свързвайте контактните повърхности нахъсо.
- ❖ Спазвайте означения поляритет в гнездото за батерии.
- ❖ Отстранявайте повредените и изтощени батерии.
- ❖ Отстранявайте батериите, когато продуктът няма да се използва.
- ❖ Не изхвърляйте батериите в открит огън. Батериите не трябва да се разглобяват.



ВНИМАНИЕ! Отпадъкът, който се образува от изтощени и неизползваеми батерии, трябва да се събира отделно. Забранява се изхвърлянето им в контейнери за смесени битови отпадъци. Изхвърляйте батериите само в предназначени за целта места.

ХАРАКТЕРИСТИКА НА ПРОДУКТА

- ❖ Предназначен за бебета и малки деца на възраст от 0 до 36 месеца.
- ❖ Използва се като:
 - Шезлонг за бебета и много малки деца с тегло до 9 kg, на възраст от 0 до около 6 месеца, които не могат да седят самостоятелно.
 - Столче за деца, които могат да седят самостоятелно, с тегло до 18 kg, на възраст до 36 месеца.
- ❖ 3-точков обезопасителен колан;
- ❖ Арка с играчки;
- ❖ Две позиции на наклона на седалката;
- ❖ Табличка за хранене;
- ❖ Музикална кутия с мелодии и вибрираща функция;
- ❖ Батерии, 2 бр., тип AA/1,5V (не са включени в комплекта).

ДИАГРАМА НА ОСНОВНИТЕ ЧАСТИ



Забележка: Табличката за хранене (1 бр.) не е показана на фигурата. Моля, проверете дали описаните разглобени части, са налични в опаковката.

УКАЗАНИЯ ЗА СГЛОБЯВАНЕ

ВАЖНО! Следвайте точно указанията и последователността за сглобяване и използване на продукта от приложените в инструкцията илюстрации.

ВНИМАНИЕ! ПРОВЕРЕТЕ СИГУРНОСТТА НА ФИКСИРАНЕТО СЛЕД ИЗПЪЛНЕНИЕ НА ВСЯКА ОПЕРАЦИЯ! Уверете се, че всички щифтове са се показали напълно от отворите.

Необходими инструменти: За завършване на сглобяването е необходимо да използвате отвертка (не е включена в комплекта).

Действията по сглобяване и функциите са номерирани от 1 до 15. Използвайте описанията им по-долу заедно с илюстрацията, носеща същия номер.

1 – МОНТИРАНЕ НА ТРЪБАТА НА ОБЛЕГАЛКАТА КЪМ СТРАНИЧНИТЕ ОСНОВИ

Забележка: Издърпайте тръбата на облегалката, за да се уверите, че е фиксирана.

2 – МОНТИРАНЕ НА ЗАДНАТА ОПОРНА ТРЪБА

Поставете задната опорна тръба към страничните основи, както е показано на фигурата.

3 – ВИНТОВЕ НА ЗАДНАТА ОПОРНА ТРЪБА

Поставете винтове M5x30, както е показано на фигурата.

4 – ПОСТАВЯНЕ НА ФИКСИРАЩИТЕ ЕЛЕМЕНТИ С КОНТРАГАЙКА

Поставете фиксиращите елементи към винтовете от вътрешната страна на задната опора. Затегнете винтовете.

5 – МОНТИРАНЕ НА ПРЕДНАТА ТРЪБА

Поставете предната тръба напречно на страничните основи, така че отворите да съвпадат и задръжте.

Забележка: Музикалната кутия трябва да бъде ориентирана напред.

6 и 7 – ФИКСИРАНЕ НА ПРЕДНАТА ТРЪБА

8 - МОНТИРАНЕ НА ПРЕДНАТА ОПОРНА ТРЪБА

9 и 10 – МОНТИРАНЕ НА ДАМАСКАТА

Поставете дамската върху тръбата на облегалката (фиг.9) и около страничните основи (фиг.10). Заколчайте токите, за да фиксирате.

ФУНКЦИИ

11 – ПОЗИЦИИ НА СЕДАЛКАТА – ИЗПРАВЕНА И НАКЛОНЕНА

Натиснете едновременно бутоните от двете страни и преместете надолу или нагоре.

ВНИМАНИЕ! ЗА НОВОРОДЕНИ БЕБЕТА И МАЛКИ ДЕЦА, КОИТО НЕ МОГАТ ДА СЕДЯТ САМОСТОЯТЕЛНО, ИЗПОЛЗВАЙТЕ САМО НАКЛОНЕНАТА ПОЗИЦИЯ НА ШЕЗЛОНГА.

12 – ЛЮЛЕЕЩА ФУНКЦИЯ

Използвайте люлеещата функция на шезлонга, когато предната опорна тръба е прибрана навътре към седалката.

Издърпайте предната опорна тръба навън, за да фиксирате шезлонга.

Забележка: Уверете се, че шезлонгът е фиксиран като натиснете дъното на седалката надолу.

13 – ОБЕЗОПАСИТЕЛЕН КОЛАН

Заколчайте двата обезопасителни колана в токите на меката подложка.

ВАЖНО! След регулиране на дължината, коланът трябва да бъде стегнат възможно най-плтно до тялото на детето, без да му причинява неудобство.

ВНИМАНИЕ! Коланите не трябва да бъдат усукани, захабени или прокъсани.

14 – АРКА С ИГРАЧКИ

ВНИМАНИЕ! ОТСТРАНЕТЕ АРКАТА С ИГРАЧКИ, КОГАТО ДЕТЕТО ЗАПОЧНЕ ДА СЕДИ САМО БЕЗ ЧУЖДА ПОМОЩ!

15 – КУТИЯ ЗА МУЗИКА И ВИБРАЦИИ

Кутията за музика и вибрации се монтира и демонтира от предната тръба чрез приплъзване.

Батерии: Отстранете капачето на гнездото за батерии с отвертка. Поставете 2 броя батерии тип AA/1,5V като спазвате означения поляритет. Обезопасете гнездото за батерии с капачето.

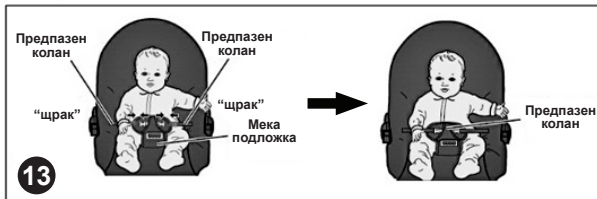
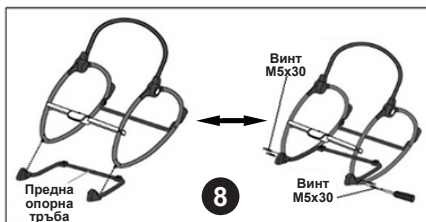
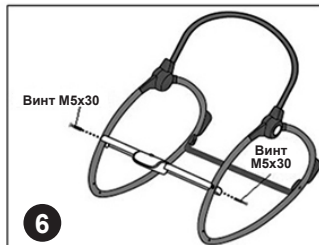
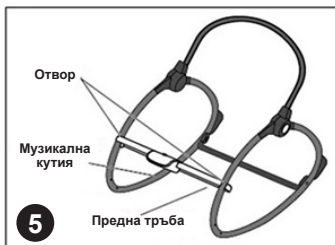
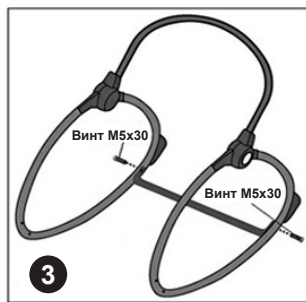
Функции:

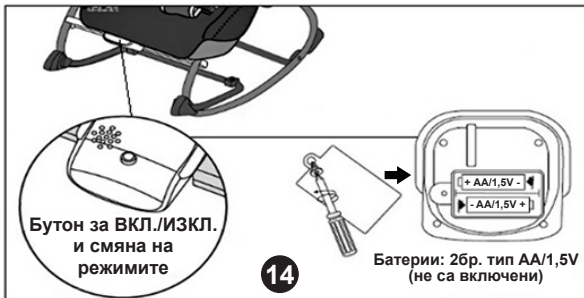
При първо натискане на бутон се включва захранването на кутията за музика и вибрации.

При второ натискане на бутон се задейства вибрацията.

При трето натискане на бутон се възпроизвеждат мелодии.

При четвърто натискане на бутона се изключва кутията за музика и вибрации.





УКАЗАНИЯ ЗА ПРОФИЛАКТИКА И ПОДДРЪЖКА

- ❖ Пластмасовите и метални части почиствайте с навлажнена кърпа.
- ❖ Дамаската и пластмасовите играчки почиствайте с навлажнена кърпа. Спазвайте указанията от прикрепените към тях етикети.
- ❖ Плюшените играчки перете на ръка при температура до 30°. Не центрофугирайте и не сушете в машина!
- ❖ Не мокрете обилно с вода или с други течности кутията за музика и вибрация!
- ❖ Не почиствайте с агресивни препарати, съдържащи абразивни частици, амоняк, белина или спирт.
- ❖ Винаги подсушавайте продукта, оставяйте да изсъхне преди да го приберете за съхранение или да го използвате отново. Възможно е да се появи мухъл или ръжда, ако съхранявате продуктите влажни.
- ❖ Не поставяйте вещи и предмети в продукта или върху него, за да не повредите конструкцията, дамаската или кутията за музика и вибрации.
- ❖ Съхранявайте продукта на чисто и сухо място. Не излагайте продукта на прякото въздействие на слънце, дъжд, влага или резки температурни промени!

Материали за дамаската:

100% полиестер



Използвани материали: текстил, метал, пластмаса.

Производител: Произведено в Китай
Вносител: „ЧИПОЛИНО“ ЕООД, БЪЛГАРИЯ, Пловдив,
ул. „Голямоконарско шосе“ №1; тел. +359 32 600 889
CHIPOLINO LTD., 1 Goliamokonarsko Shosse Str,
Plovdiv, BULGARIA; tel.: +359 32 600 889;

www.chipolino.com