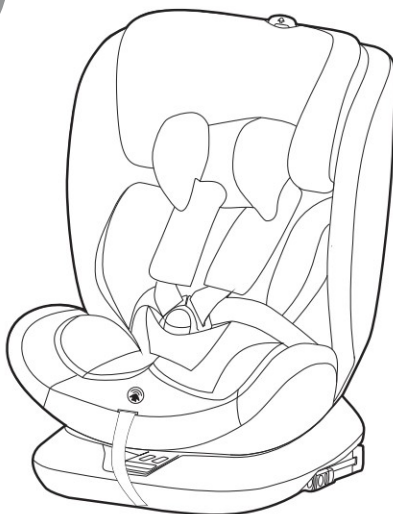


ВАЖНО! ЗАПАЗЕТЕ ТАЗИ ИНСТРУКЦИЯ ПРЕЗ ЦЯЛОТО ВРЕМЕ НА ПОЛЗВАНЕ!

**ИНСТРУКЦИЯ ЗА УПОТРЕБА НА
СТОЛЧЕ ЗА ОБЕЗОПАСЯВАНЕ НА ДЕЦА
ПО ВРЕМЕ НА ПЪТУВАНЕ В АВТОМОБИЛ
МОДЕЛ „4KID”**

**CAR SEAT
4KID**



Този продукт с марка **chipolino** е произведен в съответствие с изискванията на Правило № 129 на Икономическата комисия за Европа на Организацията на обединените нации (ИКЕ на ООН) - Единни разпоредби относно одобрението на усъвършенствените системи за обезопасяване на деца в моторните превозни средства (ECRS), на Директива на Европейския парламент и Съвета 2001/95/ЕО „Обща безопасност на продуктите”, както и на Закона за защита на потребителите от националното законодателство.

Столче за обезопасяване на деца по време на пътуване в автомобил модел „4KID“ е подходящо за деца с височина 40-150 cm, възраст 0-12 години и приблизително тегло 0-36 kg.

Б Е Л Е Ж К А

Височина на детето: 40-105 cm

Това е система за обезопасяване на деца i-Size. Тя е одобрена съгласно Правило № 129 за употреба в „i-size съвместими“ места за седене в превозното средство, както е посочено от производителите на превозни средства в ръководството за потребителя на превозното средство. В случай на съмнение се консултирайте с производителя или търговеца на системата за обезопасяване на деца.


Диапазон на височината на детето и ISOFIX класове, за които столчето е предназначено:

Положение на столчето	Диапазон на височината на детето	Тегло на детето	ISOFIX клас	Начин на монтиране	Категория
Гладещо „НАЗАД“	40-105 cm	0-18 kg (0-4 години)	D	ISOFIX+ Горно лентово устройство	Универсална
Гладещо „НАПРЕД“	76-105 cm	11-18 kg (15 м - 4 години)	B1	ISOFIX+ Горно лентово устройство	Универсална

Височина на детето: 100-150 cm

Това е система за обезопасяване на деца i-Size тип „седалка“. Тя е одобрена съгласно Правило № 129 за употреба предимно в „i-size“ места за седене в превозното средство, както е посочено от производителите на превозни средства в ръководството за потребителя на превозното средство. В случай на съмнение се консултирайте с производителя или търговеца на системата за обезопасяване на деца.

ВНИМАНИЕ! Това столче е подходящо за инсталиране само в автомобили, оборудвани с ОДОБРЕНИ НАДБЕДРЕНИ / ТРИТОЧКОВИ / СТАТИЧНИ / С ПРИБИРАЩО УСТРОЙСТВО БЕЗОПАСИТЕЛНИ КОЛАНИ, отговарящи на изискванията на Регламент № 16 на ИКЕ на ООН!

	НИТО ЕДНА СИСТЕМА НЕ МОЖЕ ДА ГАРАНТИРА АБСОЛЮТНА ЗАЩИТА ОТ НАРАНЯВАНЕ ПРИ УДАР ИЛИ КАТАСТРОФА! ШОФИРАЙТЕ С ПОВИШЕНО ВНИМАНИЕ, ОСОБЕНО КОГАТО ИМА ДЕТЕ В АВТОМОБИЛА!
	ЗА ОСИГУРЯВАНЕ БЕЗОПАСНОТО ИЗПОЛЗВАНЕ НА ТОЗИ ПРОДУКТ, СПАЗВАЙТЕ ПРЕДУПРЕЖДЕНИЯТА, УКАЗАНИЯТА И ПРЕПОРЪКИТЕ ОТ ТАЗИ ИНСТРУКЦИЯ!
	НЕПРАВИЛНОТО ИЗПОЛЗВАНЕ НА СТОЛЧЕТО ЩЕ ДОПРИНЕСЕ ЗА НАМАЛЯВАНЕ НА НЕГОВИТЕ ЗАЩИТНИ И БЕЗОПАСИТЕЛНИ ФУНКЦИИ! НЕИЗПЪЛНЕНИЕТО НА УКАЗАНИЯТА ОТ ТАЗИ ИНСТРУКЦИЯ УВЕЛИЧАВА РИСКА ОТ СЕРИОЗНИ НАРАНЯВАНИЯ ИЛИ СМЪРТ!



1



2



3

ВНИМАНИЕ!

1. НИКОГА НЕ МОНТИРАЙТЕ СТОЛЧЕТО В ПОСОКА НА НОРМАЛНОТО ДВИЖЕНИЕ НА АВТОМОБИЛА И С ПОЛОЖЕНИЕ НА ДЕТЕТО „ГЛЕДАЩО НАПРЕД“, ПРЕДИ ВЪЗРАСТА НА ДЕТЕТО ДА Е НАДВИШИЛА 15 МЕСЕЦА!
2. НИКОГА НЕ МОНТИРАЙТЕ И НЕ ИЗПОЛЗВАЙТЕ СТОЛЧЕТО НА ПЪТНИЧЕСКА СЕДАЛКА, ОБОРУДВАНА С АКТИВНА ВЪЗДУШНА ВЪЗГЛАВНИЦА! ТОВА МОЖЕ ДА ДОВЕДЕ ДО СМЪРТ ИЛИ СЕРИОЗНО НАРАНЯВАНЕ! Прегледайте инструкциите на автомобила за информация, относно въздушните възглавници и условията за превоз на деца.
3. НИКОГА НЕ ОСТАВЯЙТЕ СТОЛЧЕТО В ПРЕВОЗНО СРЕДСТВО С 2-ТОЧКОВ ОБЕЗОПАСИТЕЛЕН КОЛАН!
4. НЕ ИЗПОЛЗВАЙТЕ ДРУГИ ОПОРНИ КОНТАКТНИ ТОЧКИ, ОСВЕН ОПИСАНИТЕ В ИНСТРУКЦИЈАТА И МАРКИРАНИТЕ ВЪРХУ СТОЛЧЕТО ЗА АВТОМОБИЛ!



Монтиране на столчето срещу посоката на движение на автомобила
Височина на детето: 40-105 см



Монтиране на столчето по посока на движение на автомобила
Височина на детето: 76-150 см

МОНТИРАНЕ НА СТОЛЧЕТО ВЪРХУ АВТОМОБИЛНАТА СЕДАЛКА

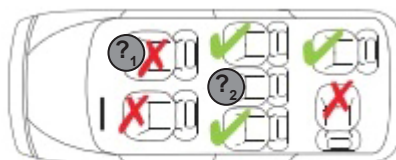
Гледащо „НАЗАД“: 40-105 см



Гледащо „НАПРЕД“: 76-150 см



За височина на детето 100-150 см : закрепване с 3-точковия обезопасителен колан на автомобила.



✓ Приложимо X Неприложимо

- ⊙1 Да не се монтира на седалка, оборудвана с активна въздушна възглавница.
- ⊙2 Да се монтира столче за автомобил само ако седалката е снабдена с 3-точков обезопасителен кола.

ВНИМАНИЕ! ПРЕДУПРЕЖДЕНИЯ!

- ❖ **ВНИМАНИЕ!** НИКОГА НЕ ОСТАВЯЙТЕ ДЕТЕТО БЕЗ НАДЗОР!
- ❖ **ВНИМАНИЕ!** НЕ ИЗПОЛЗВАЙТЕ ДРУГИ ОПОРНИ КОНТАКТНИ ТОЧКИ, ОСВЕН ОПИСАНИТЕ В ИНСТРУКЦИЯТА И МАРКИРАНИТЕ ВЪРХУ СТОЛЧЕТО ЗА АВТОМОБИЛ!
- ❖ **ВНИМАНИЕ!** ПРИ МОНТИРАНЕ НА СТОЛЧЕТО В ПОЗИЦИЯ „ГЛЕДАЩО НАЗАД“ НИКОГА НЕ ГО ПОСТАВЯЙТЕ НА ПЪТНИЧЕСКА СЕДАЛКА, ОБОРУДВАНА С АКТИВНА ВЪЗДУШНА ВЪЗГЛАВНИЦА! ТОВА МОЖЕ ДА ДОВЕДЕ ДО СМЪРТ ИЛИ СЕРИОЗНО НАРАНЯВАНЕ!
- ❖ **ВНИМАНИЕ!** НИКОГА НЕ МОНТИРАЙТЕ СТОЛЧЕТО В ПОСОКА НА НОРМАЛНОТО ДВИЖЕНИЕ НА АВТОМОБИЛА И С ПОЛОЖЕНИЕ НА ДЕТЕТО „ГЛЕДАЩО НАПРЕД“, ПРЕДИ ВЪЗРАСТТА НА ДЕТЕТО ДА Е НАДВИШИЛА 15 МЕСЕЦА (вж. инструкциите)!
- ❖ **ВНИМАНИЕ!** ОБЕЗОПАСИТЕЛНИТЕ КОЛАНИ НА ПРЕВОЗНОТО СРЕДСТВО, КОИТО ДЪРЖАТ СТОЛЧЕТО КЪМ СЕДАЛКАТА НА АВТОМОБИЛА, ТРЯБВА ДА БЪДАТ ПРИТЕГНАТИ И ЗАКРЕПЕНИ!
- ❖ **ВНИМАНИЕ!** ОБЕЗОПАСИТЕЛНИТЕ КОЛАНИ НА СТОЛЧЕТО, КОИТО ЗАДЪРЖАТ ДЕТЕТО, ТРЯБВА ДА СА ДОБРЕ ОПЪНАТИ И ЗАКРЕПЕНИ, РЕГУЛИРАНИ СПОРЕД ТЯЛОТО И РАЗМЕРИТЕ НА ДЕТЕТО ТАКА, ЧЕ ДА ГО ОБХВАЩАТ ДОБРЕ.
- ❖ НАДБЕДРЕНИЯТ КОЛАН ТРЯБВА ДА БЪДЕ РАЗПОЛОЖЕН НИСКО ДОЛУ И ВСЯКА ЗАЩИТНА ПРЕГРАДА ДА БЪДЕ МОНТИРАНА ПРАВИЛНО, ТАКА ЧЕ ТАЗЪТ НА ДЕТЕТО ДА БЪДЕ ЗДРАВО ЗАХВАНАТ, БЕЗ ДА Е ПРИТИСНАТ.
- ❖ **ВНИМАНИЕ!** НЕ ИЗВЪРШВАЙТЕ ПРОМЕНИ, ДОПЪЛНЕНИЯ ИЛИ МОДИФИКАЦИЯ ПО СТОЛЧЕТО ЗА АВТОМОБИЛ, БЕЗ ОДОБРЕНИЕТО НА НОТИФИЦИРАЩИЯ ОРГАН! ОПАСНО Е ДА НЕ СЕ СПАЗВА ТОЧНО ИНСТРУКЦИЯТА ЗА УПОТРЕБА, ПРЕДОСТАВЕНА ОТ ПРОИЗВОДИТЕЛЯ!
- ❖ **ВНИМАНИЕ!** ПАЗЕТЕ ОТ ОГЪН!
- ❖ Монтирането на продукта на автомобилната седалка и обезопасяването на детето да се извършва само от възрастен!
- ❖ Твърдите детайли и частите на системата за обезопасяване на деца, изработени от пластмаса, трябва да се разполагат и монтират така, че когато моторното превозно средство е в нормална експлоатация, те да не могат да бъдат заключени от плъзгаща се седалка или от врата на превозното средство.
- ❖ Не допускате коланите на столчето да бъдат усукани, протрити или прокъсани, фиксаторите и ключалките (токите) трябва да са винаги изправни и здраво фиксирани.
- ❖ Ако установите несигурност или неизправност в конструкцията, фиксаторите, коланите или заключващите механизми на столчето или в ISOFIX приспособленията, преустановете ползването до отстраняването на повредените части и подмяната им с нови.
- ❖ Заменете столчето с ново, ако при произшествие, то е било обект на разрушителни натоварвания.
- ❖ Не използвайте столче „втора употреба“, тъй като не знаете на какви натоварвания е било подложено.
- ❖ Не използвайте столчето без дамаската и не я заменяйте с друга, освен предвидената от производителя, тъй като е неразделна част от системата за обезопасяване на деца.
- ❖ Всеки багаж или други предмети, които могат да причинят наранявания в случай на сблъсък, трябва да бъдат добре обезопасени. Отстранете или закрепете на безопасно разстояние от столчето и детето всякакъв багаж, който може да причини наранявания, в случай на внезапно спиране или произшествие по време на движение.
- ❖ Винаги проверявайте дали столчето е здраво закрепено към автомобилната седалка, дори и когато няма да поставяте дете в него. Разхлабено столче, дори и без дете в него, може да причини нараняване в случай на сблъсък.
- ❖ Не поставяйте допълнително подложки в столчето, освен предвидените от производителя!
- ❖ Не използвайте резервни части и други компоненти, които не са доставени от производителя! Производителят не поема отговорност за безопасността в случай, че са използвани резервни части, различни от оригиналните за одобрения тип или препоръчани от него.
- ❖ Съхранявайте инструкцията за употреба в предвиденото за целта място от столчето или в автомобила, в който ще използвате столчето.
- ❖ Не излагайте столчето на пряка слънчева светлина, за да предотвратите евентуално изгаряне на детето, деформация на столчето и особено на пластмасовите части.
- ❖ Столчето не замества детското кошче или легло. Когато детето се нуждае от сън, трябва да го поставите в подходяща бебешка количка, детско кошче или легло.
- ❖ Не поставяйте на продукта допълнително шнулове и връзки, за да избегнете риска от задушаване!
- ❖ Никога не поставяйте столчето върху легла, дивани или подобни меки повърхности!
- ❖ Не позволявайте на деца да си играят с продукта!
- ❖ Не отстранявайте етикетите и предупрежденията, поставени върху столчето! Те са важни за всеки, който го ползва!
- ❖ Дръжте найлоновата опаковка далече от деца, за да избегнете риска от задушаване!

ХАРАКТЕРИСТИКА НА ПРОДУКТА

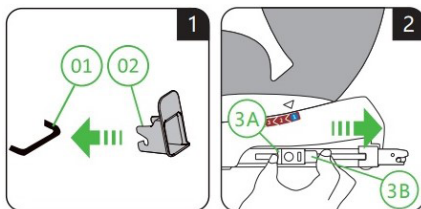
- ❖ Това е система за обезопасяване на деца i-Size, подходяща за деца с височина 40-150 cm, възраст 0-12 години и приблизително тегло 0-36 kg.
- ❖ Въртяща се на 360° седалката;
- ❖ Регулиране наклона на столчето;
- ❖ Регулиране височината на облегалката за глава;
- ❖ 5-точков обезопасителен колан на столчето;
- ❖ Допълнителни меки подложки;

УКАЗАНИЯ ЗА ИЗПОЛЗВАНЕ НА СИСТЕМАТА ЗА ОБЕЗОПАСЯВАНЕ

ВАЖНО!

- Следвайте точно указанията и последователността за инсталиране и използване на продукта от приложените в инструкцията текст и илюстрации.
- Проверете сигурността на фиксирането след изпълнение на всяка операция!
- **ВИНАГИ ПРОВЕРЯВАЙТЕ СИГУРНОСТТА НА ФИКСИРАНЕ НА КОЛАНИТЕ!**
- След всяко монтиране се уверете, че коланите на автомобилната седалка не са усукани и са в правилна позиция.

ПОДГОТОВКА НА ISOFIX



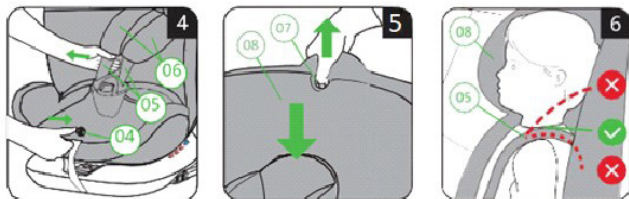
1. Ако на Вашия автомобил няма предварително монтиран ISOFIX водач (02), вмъкнете ISOFIX водач (2) в крайника за ISOFIX закрепване (01) на автомобила.

Забележка: Крайникът за ISOFIX закрепване (01), се намира между облегалката и седалката на автомобила.

2. Натиснете втория бутон (3А), натиснете бутона за освобождаване на ISOFIX крайниците (3В) и след това заедно назад, докато чуете звук „щрак“.

РЕГУЛИРАНЕ НА 5-ТОЧКОВИЯ КОЛАН НА СТОЛЧЕТО И ОБЛЕГАЛКАТА ЗА ГЛАВА

Височина на детето: 40-105 cm



3. Натиснете бутона за регулиране на раменните колани (04) и издърпайте раменните колани (05) навън.

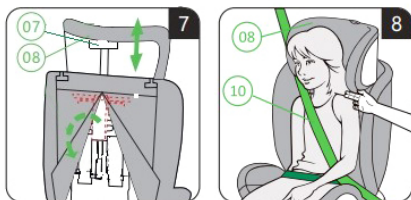
Забележка: Издърпайте раменните колани (05), а не подложките (06).

4. Натиснете ръкохватката за регулиране облегалката за глава (07) като в същото време преместете облегалката за глава (08) до желаната позиция.

5. **ВАЖНО!** Височината на облегалката за глава (08) трябва да бъде такава, че раменните колани (05) да бъдат на нивото на раменете на детето (Виж фиг.6).

РЕГУЛИРАНЕ НА ОБЛЕГАЛКАТА ЗА ГЛАВА

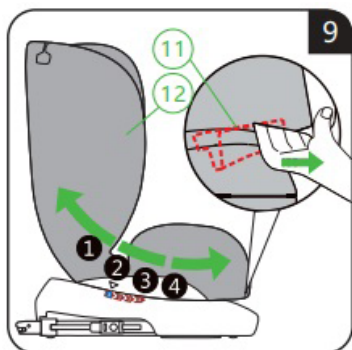
Височина на детето: 75-150 cm



Забележка: Преди да регулирате положението на облегалката за глава, отстранете 5-точковия обезопасителен колан на столчето (Виж раздел 4 „отстраняване на 5-точковия обезопасителен колан на столчето“).

6. Натиснете ръкохватката за регулиране облегалката за глава (07) като в същото време преместете облегалката за глава (08) нагоре или надолу до желаната позиция. Отпуснете ръкохватката (07) и облегалката за глава (08) автоматично ще се фиксира в избраната позиция. При фиксиране ще чуете звук „щрак“.
7. Облегалката за глава (08) е в правилна позиция, когато диагоналният колан на автомобила (10) минава през рамото на детето, а разстоянието между рамото на детето и най-ниския ръб на облегалката за глава е около 2 пръста, както е показано на фиг.7.

РЕГУЛИРАНЕ НА НАКЛОНА НА СТОЛЧЕТО ЗА КОЛА



- За столче „ГЛЕДАЩО НАПРЕД“ има 4 позиции на наклона на седалката. В позиция „1“ столчето е най- изправено.
- За столче „ГЛЕДАЩО НАЗАД“ седалка има само една позиция - тя трябва да бъде поставена и да се използва само в най-легнала позиция.

Натиснете бутона за регулиране на наклона (11) в показаната на фигурата посока, за да освободите седалката (12). Преместете седалката до желаната позиция, отпуснете бутона (11) и разклатете леко седалката, докато избраната позиция се фиксира автоматично.

СИСТЕМА ЗА ВЪРТЕНЕ НА СЕДАЛКАТА НА 360°



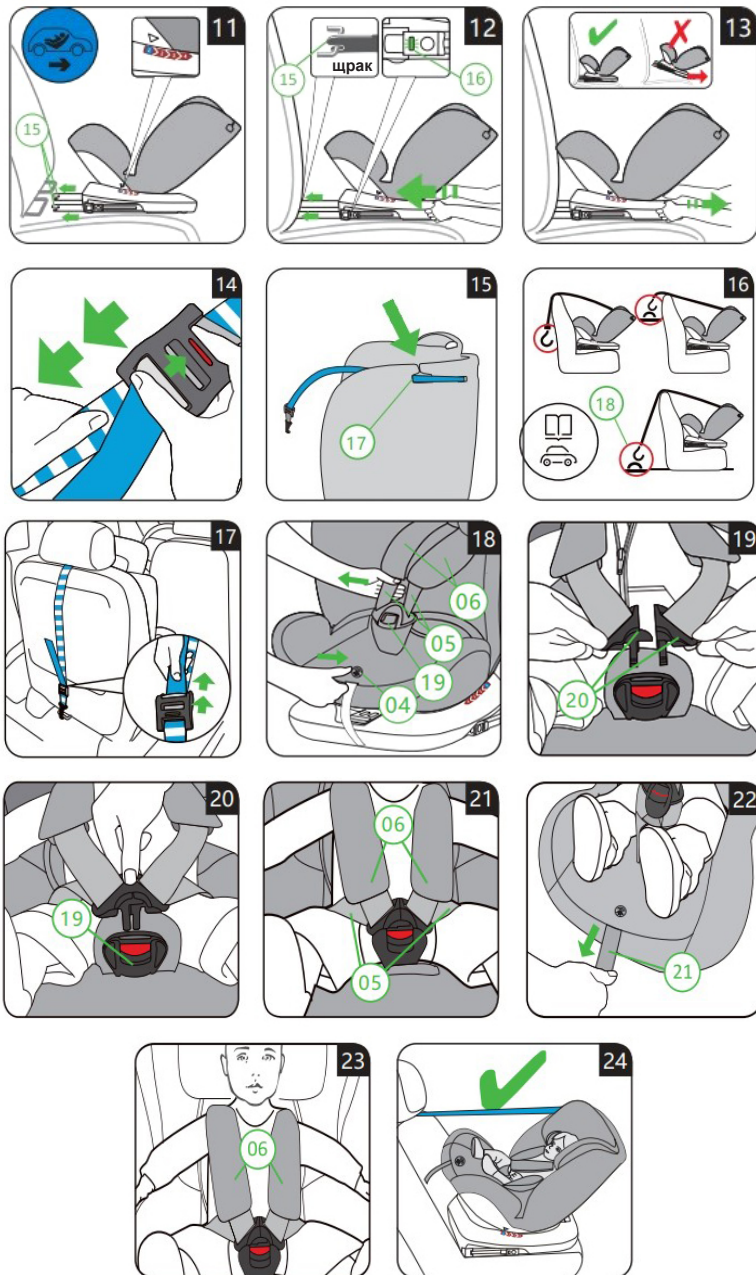
Натиснете лоста за въртене на седалката (13). Завъртете седалката на 360° до желаната позиция и отпуснете бутона (13). Завъртете седалката, за да се фиксира автоматично в избраната позиция.

ВНИМАНИЕ! ПРИ ПЪТУВАНЕ МОЖЕ ДА ИЗПОЛЗВАТЕ СТОЛЧЕТО САМО В ПОЗИЦИИ „ГЛЕДАЩО НАПРЕД“ ИЛИ „ГЛЕДАЩО НАЗАД“. Уверете се винаги, че седалката е фиксирана добре в избраната позиция, като се опитате да я завъртите в двете посоки.


1. МОНТИРАНЕ НА СТОЛЧЕТО ЗА АВТОМОБИЛ В ПОЗИЦИЯ „ГЛЕДАЩО НАЗАД“

ВИСОЧИНА НА ДЕТЕТО: 40-105 cm

МОНТИРАНЕ С 5-ТОЧКОВИЯ КОЛАН НА СТОЛЧЕТО + ISOFIX + ГОРНО ЛЕНТОВО УСТРОЙСТВО



- 1.1 Подгответе ISOFIX накрайниците.
- 1.2 Уверете се, че 5-точковия обезопасителен колан на столчето е правилно монтиран.
- 1.3 Уверете се, че 5-точковия обезопасителен колан на столчето е правилно регулиран.
- 1.4 Поставете седалката в най-легнала позиция.
- 1.5 Уверете се, че столчето е поставено в позиция „ГЛЕДАЩО НАЗАД“ и механизмът за въртене на седалката е фиксиран.
- 1.6 Уверете се, че седалката на столчето е в най-легнала позиция и поставете столчето върху автомобилната седалка, така че да е в позиция „ГЛЕДАЩО НАЗАД“ (по посока обратно на движението)- фиг.11.
- 1.7 Вмъкнете ISOFIX накрайниците на столчето (15) в ISOFIX накрайниците на автомобила, докато чуете звук „щрак“ и индикаторите (16) показват „зелен“ цвят. (фиг. 11 и 12).
ВНИМАНИЕ! ISOFIX накрайниците (15) са фиксирани, когато и двата индикатора (16) са напълно зелени.
- 1.8 Натиснете столчето, докато опре в облегалката на автомобилната седалка (фиг. 12 и 13)
- 1.9 Монтирайте горното лентово устройство:
 - Извадете горното лентово устройство от торбичката. Натиснете бутона за регулиране на горното лентово у-во, за да освободите колана (фиг.14).
 - Вмъкнете колана във водача за колана (17) и притегнете колана (фиг.15).
 - Закачете куката (18) на горното лентово устройство в точката на закрепване от автомобила, указана в инструкцията за употреба на превозното средства.

Забележка: Търсете знак  (фиг.16).

- Затегнете свободния край на горното лентово устройство, докато индикатора стане в зелен цвят. (фиг.17)
- 1.10 Обезопасяване на детето в столчето с 5-точковия обезопасителен колан
 - Натиснете червения бутон (19), за да освободите колана от обединяващата тока и натиснете бутона за регулиране на раменните колани (04) и издърпайте раменните колани (05).
- Забележка:** Издърпайте раменните колани (05), а не подложките (06). (фиг.18).
- Поставете детето в седалката.
 - Съединете двата метални накрайника на раменните колани и ги вмъкнете в обединяващата тока. При фиксиране ще чуете звук „щрак“. (фиг.19, 20, 21).

ВНИМАНИЕ!

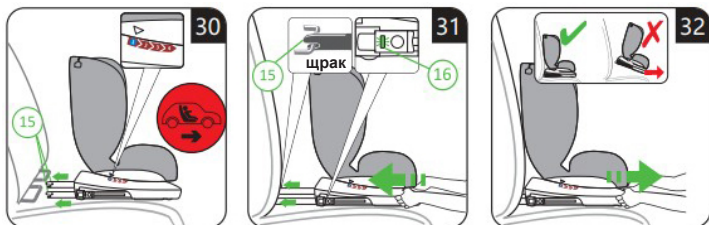
ВИНАГИ ПРЕДИ ПЪТУВАНЕ:

- ✓ Уверете се, че ISOFIX накрайниците са здраво фиксирани към накрайниците на ISOFIX закрепване на автомобила и двата индикатора са напълно „зелени“.
- ✓ Уверете се, че столчето е поставено до облегалката на седалката.
- ✓ Уверете се, че горното лентово устройство е притегнато и индикаторът е напълно „зелен“.
- ✓ Уверете се, че 5-точковия обезопасителен колан на столчето обхваща плътно тялото на детето без да го притиска и коланите не са усукани.
- ✓ Уверете се, че раменните колани са на правилната позиция спрямо раменете на детето и не са усукани.

2. МОНТИРАНЕ НА СТОЛЧЕТО ЗА АВТОМОБИЛ В ПОЗИЦИЯ „ГЛЕДАЩО НАПРЕД“

2.1 ВИСОЧИНА НА ДЕТЕТО: 76-105 cm

МОНТИРАНЕ С 5-ТОЧКОВИЯ КОЛАН НА СТОЛЧЕТО + ISOFIX + ГОРНО ЛЕНТОВО УСТРОЙСТВО





- 2.1.1 Подгответе ISOFIX накрайниците.
- 2.1.2 Уверете се, че 5-точковия обезопасителен колан на столчето е правилно монтиран (Виж т.5 Монтиране на 5-точковия обезопасителен колан на столчето).
- 2.1.3 Уверете се, че 5-точковия обезопасителен колан на столчето е правилно регулиран.
- 2.1.4 Когато столчето е поставено в позиция „ГЛЕДАЩО НАПРЕД“, има 4 позиции на наклона на седалката. Поставете седалката в желаната позиция на наклона и се уверете, че седалката е фиксирана в избраната позиция.
- 2.1.5 Уверете се, че столчето е поставено в позиция „ГЛЕДАЩО НАПРЕД“ и механизмът за въртене на седалката е фиксиран.
- 2.1.6 Поставете столчето върху автомобилната седалка, така че да е в позиция „ГЛЕДАЩО НАПРЕД“ (по посока на движението)- фиг.30.
- 2.1.7 Вмъкнете ISOFIX накрайниците на столчето (15) в ISOFIX накрайниците на автомобила, докато чуете звук „щрак“ и индикаторите (16) показват „зелен“ цвят. (фиг. 30 и 31).
ВНИМАНИЕ! ISOFIX накрайниците (15) са фиксирани, когато и двата индикатора (16) са напълно зелени.
- 2.1.8 Натиснете столчето, докато опре в облегалката на автомобилната седалка (фиг. 32). Уверете се, че столчето е фиксирано като се опитате да го издърпате.
- 2.1.9 Монтирайте горното лентово устройство:
 - Извадете горното лентово устройство от торбичката. Натиснете бутона за регулиране на горното лентово у-во, за да освободите колана (фиг.33).
 - Закачете куклата (18) на горното лентово устройство в точката на закрепване от автомобила, указана в инструкцията за употреба на превозното средства.

Забележка: Търсете знак  (фиг.34)

- Затегнете свободния край на горното лентово устройство, докато индикатора стане в зелен цвят. (фиг.35)
- 2.1.10 Обезопасяване на детето в столчето с 5-точковия обезопасителен колан
 Повторете стъпките от т. 1.10, за да обезопасите детето в столчето (фиг.36).

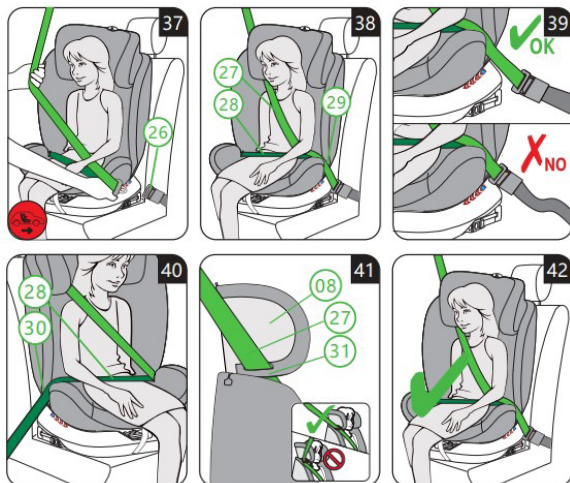
ВНИМАНИЕ!

ВИНАГИ ПРЕДИ ПЪТУВАНЕ:

- ✓ Уверете се, че ISOFIX накрайниците са здраво фиксирани към накрайниците на ISOFIX закрепване на автомобила и двата индикатора са напълно „зелени“.
- ✓ Уверете се, че столчето е поставено до облегалката на седалката.
- ✓ Уверете се, че горното лентово устройство е притегнато и индикаторът е напълно „зелен“.
- ✓ Уверете се, че 5-точковия обезопасителен колан на столчето обхваща пълно тялото на детето без да го притиска и коланите не са усукани.
- ✓ Уверете се, че раменните колани са на правилната позиция спрямо раменете на детето и не са усукани.

2.2 ВИСОЧИНА НА ДЕТЕТО: 100-150 cm

МОНТИРАНЕ С 3-ТОЧКОВИЯ ОБЕЗОПАСИТЕЛЕН КОЛАН НА АВТОМОБИЛА



2.2.1 Избутайте назад ISOFIX накрайниците и сгънете горното лентова устройство.

2.2.2 Отстранете 5-точковия обезопасителен колан на столчето (Виж раздел „ОТСТРАНЯВАНЕ НА 5-ТОЧКОВИЯ ОБЕЗОПАСИТЕЛЕН КОЛАН НА СТОЛЧЕТО“).

2.2.3 Регулирайте облегалката за глава в правилна позиция според височината на детето (Виж раздел „РЕГУЛИРАНЕ НА ОБЛЕГАЛКАТА ЗА ГЛАВА“).

2.2.4 Когато столчето е поставено в позиция „ГЛЕДАЩО НАПРЕД“, има 4 позиции на наклона на седалката. За i-Size ISOFIX клас B2 е подходяща само втората позиция. Поставете седалката в подходящата позиция на наклона и се уверете, че седалката е фиксирана в избраната позиция.

2.2.5 Уверете се, че столчето е поставено в позиция „ГЛЕДАЩО НАПРЕД“ и механизмът за въртене на седалката е фиксиран.

2.2.6 Поставете столчето върху автомобилната седалка, така че да е в позиция „ГЛЕДАЩО НАПРЕД“ (по посока на движението) и поставете детето в столчето (фиг.40).

2.2.7 Издърпайте колана на автомобила и го прокарайте около детето. Закопчайте токата (26). Ще чуете щракване (фиг.40 и 41) .

2.2.8 Прокарайте надбедрения колан (28) от страната на токата (26) и долната част на диагоналния колан (27) под лакътя на детето и през водача на червения колан (29). Уверете се, че надбедрения колан е разположен ниско долу, така че да обхваща здраво таза на детето. (фиг.41).

ВНИМАНИЕ! Уверете се, че коланът на автомобила не е усукан и е фиксиран правилно в токата. (фиг.42)

2.2.9 Прокарайте другата част на надбедрения (28) колан в противоположната страна през водача на червения колан (30). (фиг.40).

2.2.10 Прокарайте горната част на диагоналния колан (27) пред водача (31) на облегалката за глава (08). Уверете се, че коланът не е усукан и минава над рамото на детето, а не пред шията му. (фиг. 41 и 42).

Забележка: Ако е необходимо, може да регулирате положението на облегалката за глава, за да осигурите правилно положение на колана спрямо раменете на детето.

ВНИМАНИЕ!

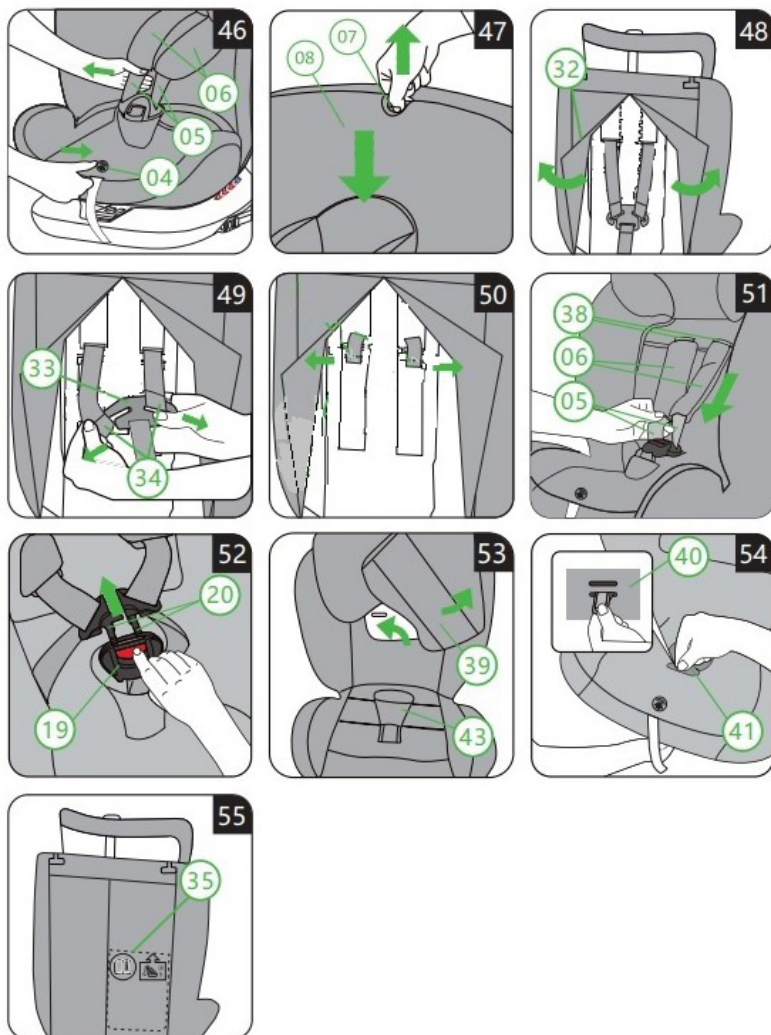
ВИНАГИ ПРЕДИ ПЪТУВАНЕ:

- ✓ Уверете се, че столчето е поставено на автомобилната седалка в позиция „ГЛЕДАЩО НАПРЕД“ (по посока на движението).
- ✓ Уверете се, че диагоналния колан минава над рамото на детето, а не пред шията му.
- ✓ Уверете се, че раменните колани са на правилната позиция спрямо раменете на детето и не са усукани.

3. ОТСТРАНЯВАНЕ НА СТОЛЧЕТО ОТ АВТОМОБИЛНАТА СЕДАЛКА

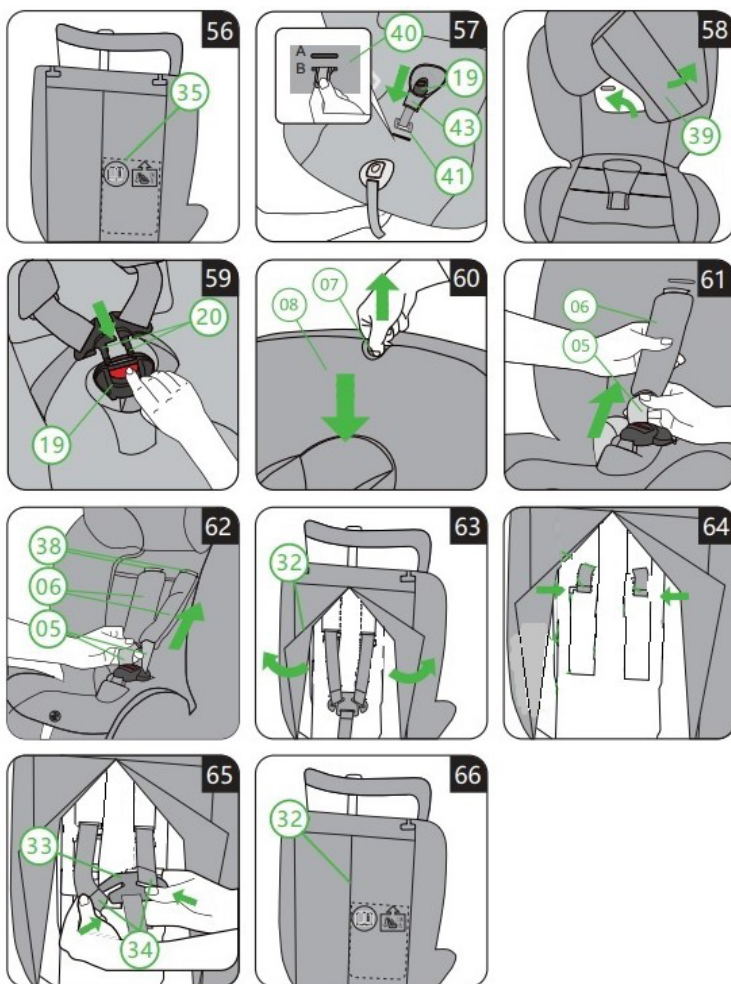
- 3.1 Натиснете втория бутон (3А) и бутона за освобождаване на ISOFIX накрайниците (3В). Натиснете ISOFIX накрайниците назад, за да освободите столчето от накрайниците на автомобилната седалка.
- 3.2 Натиснете бутона за освобождаване на колана на горното лентово устройство и освободете от автомобила.
- 3.3 Когато използвате столчето за дете с височина от 100 до 150 cm и монтиране с 3-точковия обезопасителен колан на автомобила, първо освободете токмата на колана на автомобила, след което отстранете колана от столчето.

4. ОТСТРАНЯВАНЕ НА 5-ТОЧКОВИЯ ОБЕЗОПАСИТЕЛЕН КОЛАН НА СТОЛЧЕТО



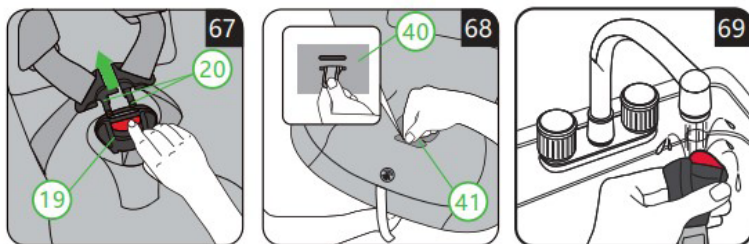
- 4.1 Разхлабете 5-точковия обезопасителен колан на столчето(фиг.46).
- 4.2 Поставете облегалката за глава надолу в подходяща позиция (фиг.47).
Завъртете столчето и преместете облегалката за глава така, че задната част да е обърната към Вас.
- 4.3 Откопчайте ципа (32) на гърба на дамската (фиг.48).
- 4.4 Отстранете раменните колани (34) от металния съединител (33) - (фиг.49 и фиг.50).
Завъртете столчето така, че предната част да е обърната към Вас.
- 4.5 Извадете раменните колани (05) и меките подложки (06) от прорези (38) пред облегалката за глава (фиг.51).
- 4.6 Откопчайте обединяващата тока (19) на 5-точковия предпазен колан (фиг.52).
- 4.7 Повдигнете капака (39) от дамската и приберете металните накрайници на обединяващата тока към облегалката, след това поставете капака от дамската (фиг. 53).
- 4.8 Завъртете тока на коланчето за между краката на детето (41) и прокарайте през отвора (40).
- 4.9 Поставете металния съединител (33), меките подложки на раменните колани (06), обединяващата тока (19) и меката подложка на колана за между крачетата (43) заедно в допълнителното отделения на дамската (35) за следващата употреба. (фиг. 55).

5. МОНТИРАНЕ НА 5-ТОЧКОВИЯ ОБЕЗОПАСИТЕЛЕН КОЛАН НА СТОЛЧЕТО



- 5.1 Извадете металния съединител (33), меките подложки на раменните колани (06), обединяващата тока (19) и меката подложка на колана за между крачетата (43) от допълнителното отделения на дамската (35) - (фиг. 56).
- 5.2 Поставете обединяващата тока (19) на меката подложка на колана за между крачетата (43)-(фиг. 57).
- 5.3 Завъртете тока на коланчето за между краката на детето (41) и вмъкнете в отвора (40) - (фиг. 57).
- 5.4 Повдигнете капака (39) от дамската и вземете металните накрайници на обединяващата тока (20), след това поставете капака от дамската (фиг. 58).
- 5.5 Съединете двата метални накрайника на раменните колани (20) и ги вмъкнете в обединяващата тока (19), докато чуете звук „щрак“ (фиг. 59).
ВНИМАНИЕ! Уверете се, че коланите не са усукани!
- 5.6 Регулирайте облегалката за глава на подходяща позиция (фиг.60).
- 5.7 Поставете меките подложки на раменните колани (фиг. 61).
- 5.8 Прокарайте раменните колани през прорезите на облегалката за глава (38) - (фиг. 61 и 62). Завъртете столчето така, че задната част да е обърната към Вас.
- 5.9 Откопчайте ципа (32) на гърба на дамската (фиг.63 и 64).
- 5.10 Закрепете раменните колани (34) на металния съединител (33) - (фиг.65).
ВНИМАНИЕ! Уверете се, че коланите не са усукани!
- 5.11 Закопчайте ципа на гърба на дамската (32) - (фиг.66).

6. ОБЕДИНЯВАЩА ТОКА НА 5-ТОЧКОВИЯ ОБЕЗОПАСИТЕЛЕН КОЛАН



ВНИМАНИЕ! Неизправността на обединяващата тока може да доведе до нараняване на детето!

Затова:

- Не използвайте машинно масло или друг смазочен материал върху която и да е част от обединяващата тока.
- Преглеждайте и почиствайте тока от наличие на следи от храна или други малки частици, които са причина за неизправност на тока.

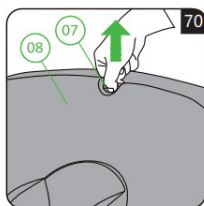
Признаци за неизправност на обединяващата тока:

- Металните накрайници на раменните колани се освобождават бавно, когато червения бутон е натиснат.
- Металните накрайници на раменните колани не се заключват в обединяващата тока (т.е. при натискане, изхвърчат нагоре).
- При монтиране на металните накрайници в тока, не се чува звук „щрак“.
- Металните накрайници се поставят трудно в обединяващата тока, т.е. при поставяне ще усетите съпротива.
- Токата се откопчава само при прилагане на много голяма сила.

За да почистите или отстраните тока от колана:

- Отстранете обединяващата тока (фиг. 67 и фиг.68).
- Поставете тока в топла вода с мек сапун за поне 1 час. Изплакнете тока и я оставете да изсъхне добре преди да я поставите отново на столчето за кола (фиг. 69).

7. ОТСТРАНЯВАНЕ НА ДАМАСКАТА



1. Преместете облегалката за глава в най-висока позиция (фиг.70).
2. Първо отстранете дамската от облегалката за глава.
3. Отстранете дамската от останалата част на столчето.

8. ПОСТАВЯНЕ НА ДАМСКАТА



За да поставите дамската на столчето повторете гореописаните действия в обратен ред.

9. ВЪТРЕШНА ВЪЗГЛАВНИЦА



Използвайте вътрешната възглавница (46) и меката подложка (47) за деца с височина от 40 до 87 cm (фиг.72).

Използвайте меката подложка (47) за деца с височина от 40 до 105 cm (фиг.72).

10. ФУНКЦИОНАЛЕН ПРЕГЛЕД

Тази обезопасителна система за деца е класифицирана като „универсална“ за обща употреба в превозни средства. Превозното средство трябва да има възможност за монтиране на „универсална“ обезопасителна система за деца. В случай на съмнение, консултирайте се с производителя или търговеца на системата за обезопасяване.

Подходящи методи за монтиране:

ВИСОЧИНА НА ДЕТЕТО	40-105 CM (ПРИБЛ. 0-18 KG) (ПРИБЛ. 0-4 ГОДИНИ)	76-105 CM (ПРИБЛ. 11-18 KG) (ПРИБЛ. 15м-4 ГОДИНИ)	100-150 CM (ПРИБЛ. 15-36 KG) (ПРИБЛ. 3-12 ГОДИНИ)
Категория	Универсална	Универсална	Универсална
Позиция „ГЛЕДАЩО НАЗАД“	✓		
Позиция „ГЛЕДАЩО НАПРЕД“		✓	✓
3-точков колан на автомобила с прибиращо у-во			✓
ISOFIX	✓	✓	
Горно лентово у-во	✓	✓	
5-точков обезопасителен колан на столчето	✓	✓	
Регулируема облегалка за главата	✓	✓	✓
Регулиране наклона на седалката		✓	✓

УКАЗАНИЯ ЗА ПРОФИЛАКТИКА И ПОДДРЪЖКА

- ❖ Почиствайте замърсените пластмасови или метални части с мека памучна кърпа или гъба, навлажнени с вода или мек препарат.
- ❖ Дамаската и меките подложки перете на ръка при 30°C с мек перилен препарат!
- ❖ Не избелвайте! Не центрофугирайте! Не сушете в машина! Не гладете!
- ❖ Не почиствайте с агресивни препарати, съдържащи абразивни частици, амоняк, белина или спирт.
- ❖ След почистване оставете столчето да изсъхне напълно и след това го използвайте или приберете за съхранение.
- ❖ Коланите почиствайте само външно с мек сапун и влажна кърпа!
- ❖ Не мокрете и не отстранявайте етикетите! Те съдържат важна информация!
- ❖ Съхранявайте продукта на чисто и сухо място. Не излагайте на прякото въздействие на околната среда - слънце, дъжд, влага, или резки температурни промени!
- ❖ При проблеми, свързани с нормалната експлоатация, се обръщайте за консултация или ремонт към оторизираните сервизи.

Състав на дамаската:

Лицева част: 100 % полиестер

Пълнеж: 100 % полиестер



Използвани материали: пластмаса, метал, текстил.

STK4K022xxxx

CHIPOLINO

България, Пловдив, ул. „Голямоконарско шосе” № 1

www.chipolino.com