

МОЛЯ, ПРОЧЕТЕТЕ ВНИМАТЕЛНО ИНСТРУКЦИЯТА И Я ЗАПАЗЕТЕ ЗА СПРАВКА НА ЛЕСНО ДОСТЪПНО И СИГУРНО МЯСТО, ЗАЩОТО ТЯ СЪДЪРЖА ВАЖНА ИНФОРМАЦИЯ ЗА ТОЗИ ПРОДУКТ И ЗА БЕЗОПАСНАТА МУ УПОТРЕБА.

ИНСТРУКЦИЯ ЗА ПОЛЗВАНЕ НА ПОСТЕЛКА ЗА БЕБЕШКА ГИМНАСТИКА И ДЕТСКА ПАЛАТКА ЗА ИГРА



Постелката/детска палатка за игра е подходяща за новородени бебета и деца на възраст до 3 години. Всяките играчки стимулират сетивата на новородените бебета и малки деца и имат само занимателни функции.

Този продукт е произведен в съответствие с изискванията на Директива 2009/48/ЕО на Европейския парламент и на Съвета относно безопасността на детските играчки. Изработен е от качествени и безопасни материали.

**ВНИМАНИЕ! Спазвайте указанията и препоръките в тази инструкция!
Обърнете особено внимание на предупрежденията, за да предотвратите риска от
нараняване или увреждане на детето и да осигурите неговата безопасност!**

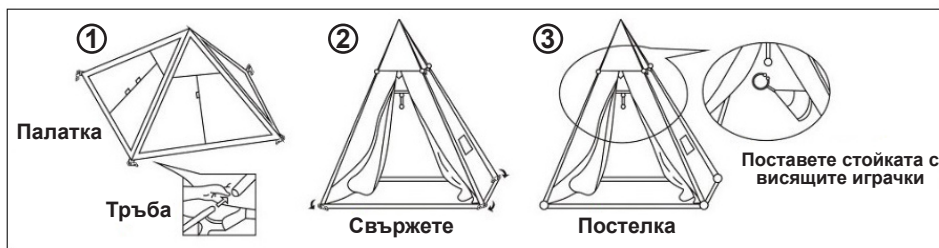
УКАЗАНИЯ И ПРЕДУПРЕЖДЕНИЯ ЗА БЕЗОПАСНО ИЗПОЛЗВАНЕ НА ПРОДУКТА

ВНИМАНИЕ! ПРЕДУПРЕЖДЕНИЯ!

1. **ДА СЕ ИЗПОЛЗВА САМО ПОД ПРЯК НАДЗОР ОТ ВЪЗРАСТЕН!** Винаги трябва да има присъствие, контрол и пряко наблюдение от възрастен.
2. **ЗА ДА ИЗБЕГНЕТЕ РИСКЪТ ОТ ВЪЗМОЖНО ЗАПЛИТАНЕ, ОТСТРАНЕТЕ СТОЙКАТА С ВИСЯЩИТЕ ИГРАЧКИ, КОГАТО ДЕТЕТО ЗАПОЧНЕ ДА СЕ ОПИТВА ДА СЕ НАДИГА НА РЪЦЕ ИЛИ КОЛЕНЕ И ДА СЕ ИЗПРАВЯ!** Такива способности децата придобиват, когато са на възраст около или над 5 месеца!
3. **ИГРАЧКАТА Е ПРЕДНАЗНАЧЕНА ЗА УПОТРЕБА САМО В ДОМАШНИ УСЛОВИЯ.**
4. **НЕ ПОСТАВЯЙТЕ ПОСТЕЛКАТА/ПАЛАТКА ЗА ИГРА ВЪРХУ НЕРАВНИ ИЛИ С НАКЛОН ПОВЪРХНОСТИ, КОГАТО ИМА ДЕТЕ В НЕЯ! ПОСТАВЯЙТЕ Я САМО НА РАВНИ ПОВЪРХНОСТИ И НА ДОСТАТЪЧНО БЕЗОПАСНО РАЗСТОЯНИЕ ОТ СТЪЛБИ, ОТОПЛИТЕЛНИ УРЕДИ, БАСЕЙНИ И ДР. ОПАСНИ МЕСТА!**
5. **ПРОДУКТЪТ ДА СЕ ПАЗИ ДАЛЕЧЕ ОТ ОГЪН!** Отчитайте риска за увреждане на детето от открит огън и други източници на топлина, разположени на нивото на постелката!
6. **Разопаковането и фиксирането на отделните части да се извършва само от възрастен!**
7. **Не поставяйте допълнително други играчки, предмети или връзки, защото ще направите конструкцията нестабилна, както и за да предотвратите риска от възможно омотаване около детето, задушаване или падането им върху него.**
8. **Редовно проверявайте изправността на всички части, на шевове на постелката и на играчките и стабилността на закрепването на стойката и играчките, за да предотвратите риска от нараняване на детето. Детето не трябва да има достъп до малки части от пълнежа, в случай че се скъсат шевове на постелката. Ако установите повреди, преустановете ползването до отстраняването им.**
9. **Не извършвайте ремонти или други дейности по стойката с играчки и конструкцията на палатката, когато има дете върху постелката!**
10. **Безопасността на този продукт и използваните материали е потвърдена с изпитвания. Безопасността е гарантирана от производителя във вида, в който продуктът е произведен и се предлага на пазара. Всяка промяна може да носи сериозен риск за увреждания и за безопасността на детето.**
11. **Използвайте пластичната опаковка само по предназначение – за съхранение или пренасяне на постелката. Тя може да бъде опасна, ако малки деца имат достъп до нея. Трябва да я държите на безопасно място, за да предотвратите рисковете от задушаване.**

УКАЗАНИЯ ЗА МОНТИРАНЕ НА ПАЛАТКАТА И ИГРАЧКИТЕ. ПРОФИЛАКТИКА И ПОДДРЪЖКА

Следвайте последователността на сглобяване от приложената фигура.



УКАЗАНИЯ ЗА ПРОФИЛАКТИКА И ПОДДРЪЖКА

Ако установите счупени или повредени части от играчките и постелката/палатката, прекратете използването до отстраняване на повредата.

Не съхранявайте този продукт продължително време на влажно място, в близост до източници на топлина или под въздействието на пряка слънчева светлина.

Постелката може да перете на ръка с топла вода при температура 30°C и перилен препарат за бебешки дрешки. Уверете се, че сте изплакнали много добре препарата, преди да оставите постелката и играчките да се сушат! Не перете в перална машина и не центрофугирайте.

Играчките и дамската на палатката може да почиствате външно с мека кърпа, навлажнена с вода или мек препарат.

Не използвайте за почистване препарати, съдържащи абразивни частици или агресивни препарати като ацетон, амоняк, белина или спирт.

След почистване или пране всички части на продукта трябва да са напълно сухи, за да го използвате по предназначение или съхранявате.

Използвани материали: пластмаса, текстил - 100% полиестер

PGRCA02103PA / CC8730
PGRCA02104JO / CC8731

Производител: Произведено в Китай за „ЧИПОЛИНО“ ЕООД
Вносител: „ЧИПОЛИНО“ ЕООД, Пловдив,
ул. „Голямokonарско шосе“ №1; тел. +359 32 600 889;
CHIPOLINO LTD., 1 Goliamokonarsko Shosse Str, Plovdiv, BULGARIA;
tel.: +359 32 600 889

www.chipolino.com